

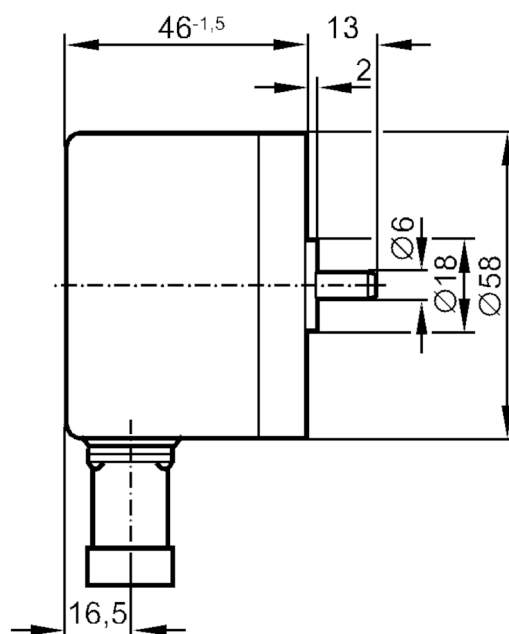
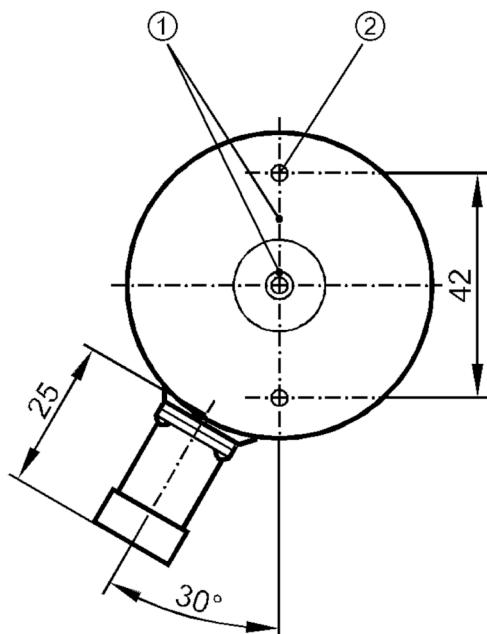
RC6030



Инкрементальный энкодер со сплошным валом

RC-0500-I24/K

Артикул недоступен - архивная позиция



- 1 Реперная метка
- 2 М3 Глубина 5 мм



Характеристики

Разрешение 500 разрешение

Электронные данные

Рабочее напряжение [V] 10...30 DC

Потребление тока [mA] 150

Выходы

Электрическое исполнение HTL

Макс. допустимая токовая нагрузка на каждый выход [mA] 50

Частота переключения [kHz] 160

Тип защиты от короткого замыкания < 60 s

Фазовый сдвиг A и B [°] 90

Диапазон измерения/настройки

Разрешение 500 разрешение

Условия эксплуатации

Температура окружающей среды [°C] -20...85

Температура хранения [°C] -30...100

Макс. допустимая относительная влажность воздуха [%] 98

Степень защиты IP 64

RC6030



Инкрементальный энкодер со сплошным валом

RC-0500-I24/K

Испытания / одобрения

Ударопрочность		100 г (6 ms)
Вибропрочность		15 г (55...2000 Hz)

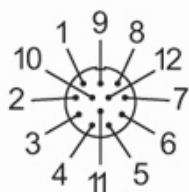
Механические данные

Размеры [mm]	Ø 58 / L = 59
Материал	алюминий
Макс. оборот, механический [U/min]	12000
Макс. пусковой вращающий момент [Nm]	1
Reference temperature torque [°C]	20
Исполнение вала	сплошной вал
Диаметр вала [mm]	6
Материал вала	сталь (1.4104)
Макс. аксиальная нагрузка на вал (на конце вала) [N]	10
Макс. радиальная нагрузка на вал (на конце вала) [N]	20

электрическое подключение

1	В обратный
2	п.с.
3	0-индекс
4	0-индекс обратный
5	A
6	A обратный
7	ошибка обратный
8	В
9	п.с.
10	0V
11	п.с.
12	L+

Разъем: 1 x M23 (ifm 1001.4), радиальный



RC6030

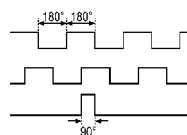


Инкрементальный энкодер со сплошным валом

RC-0500-I24/K

диаграммы и графики

Импульсная диаграмма



Выход А

Выход В

0-индекс

Артикул недоступен - архивная позиция