

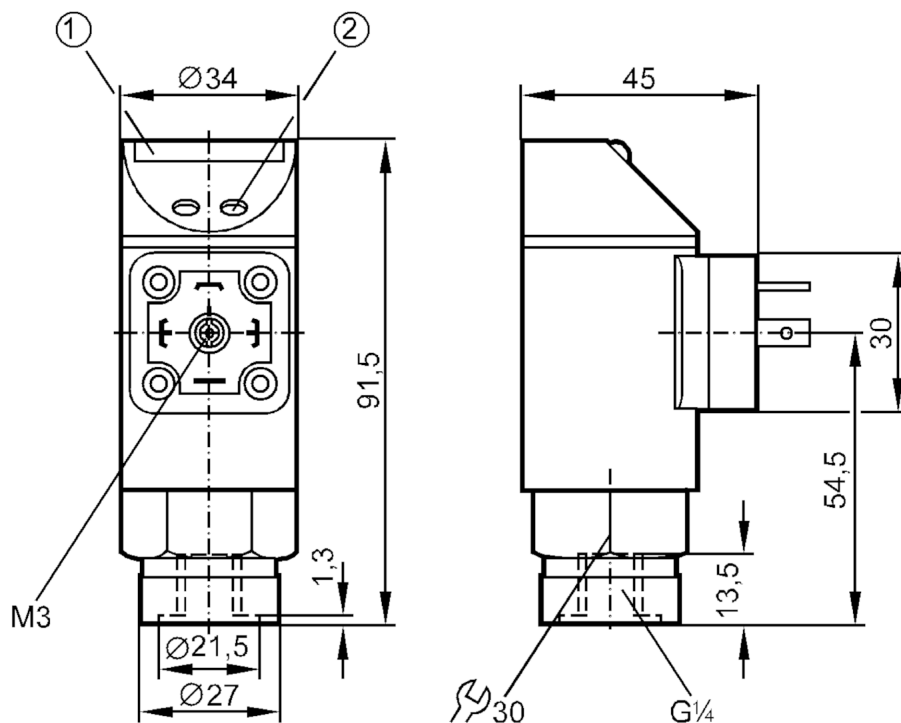
# PB6001



## Датчик давления со светодиодами

PB-250-SBR14-FFPKG/SSI IV

Артикул недоступен - архивная позиция



- 1 светодиодная индикация
- 2 Кнопка для программирования



### Приложение

Среда	Жидкие или газообразные среды
Условно подходит для	Применение в газовой среде ограничено по давлению до 25 бар.
Температура измеряемой среды [°C]	-25...80
Предел прочности по давлению [bar]	400
Мин. разрывное давление [bar]	850
Тип давления	относительное давление



## Датчик давления со светодиодами

PB-250-SBR14-FFPKG/SS/ IV

Электронные данные		
Рабочее напряжение	[V]	18...30 DC
Потребление тока	[mA]	< 50
Мин. сопротивление изоляции	[MΩ]	100; (500 V DC)
Класс защиты		III
Защита от переплюсовки		да
Время задержки включения питания	[s]	0,2
Встроенный "Watchdog"		да
Входы/выходы		
Количество входов и выходов		Количество цифровых выходов: 1
Выходы		
Общее количество выходов		1
Выходной сигнал		коммутационный сигнал
Электрическое исполнение		PNP
Количество цифровых выходов		1
Функция выходного сигнала		нормально открытый / нормально закрытый; (параметризуемый)
Макс. падение напряжения коммутационного выхода DC	[V]	2
Постоянный ток нагрузки коммутационного выхода DC	[mA]	250
Частота переключения DC	[Hz]	5
Защита от короткого замыкания		да
Тип защиты от короткого замыкания		тактовый
Защита от перегрузок по току		да
Диапазон измерения/настройки		
Диапазон измерения	[bar]	0...250
Точка срабатывания SP	[bar]	12,5...250
Точка сброса rP	[bar]	7,5...245
С шагом в	[bar]	2,5
Точность/ погрешность		
Погрешность точки переключения	[% от конечного значения]	< ± 2,0
Повторяемость	[% от конечного значения]	< ± 0,25; (при изменениях температуры < 10 K)
Температурный дрейф на каждые 10 K		< ± 0,3

# PB6001



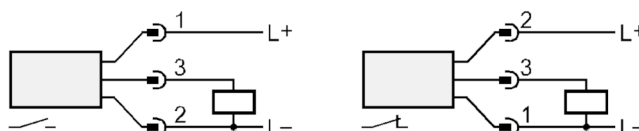
## Датчик давления со светодиодами

PB-250-SBR14-FFPKG/SS/ IV

Программное обеспечение / Программирование		
Настройка точки переключения	Кнопка для программирования	
Условия эксплуатации		
Температура окружающей среды [°C]		-25...80
Температура хранения [°C]		-40...100
Степень защиты		IP 65
Испытания / одобрения		
ЭМС	EN 61000-4-2 ESD	4 kV CD / 8 kV AD
	EN 61000-4-3 ВЧ излучение	10 V/m
	EN 61000-4-4 Burst	2 kV
	EN 61000-4-6 ВЧ проводимость	10 V
Ударопрочность	DIN IEC 68-2-27	50 г (11 ms)
Вибропрочность	DIN IEC 68-2-6	20 г (10...2000 Hz)
Механические данные		
Материал	EPDM/X; FKM; NBR; PA (полиамид); PBT (полибутилентерефталат); PC; нерж. сталь (1.4301/304)	
Материалы корпуса в контакте с изм. средой	FKM; керамика; нерж. сталь (1.4305/303)	
Мин. кол-во циклов давления	100 миллионов	
Подключение к процессу	резьбовое соединение G 1/4 внутренняя резьба	
Дисплей / Элементы управления		
Дисплей	Состояние выхода	светодиод, жёлтый
	Измеренные значения	10 x светодиод, зелёный Разрешение 10 % от конечного значения
Примечания		
Упаковочная величина	1 шт.	

### электрическое подключение

Разъем: 1 x клапан типа A DIN (DIN EN 175301-803)



Артикул недоступен - архивная позиция