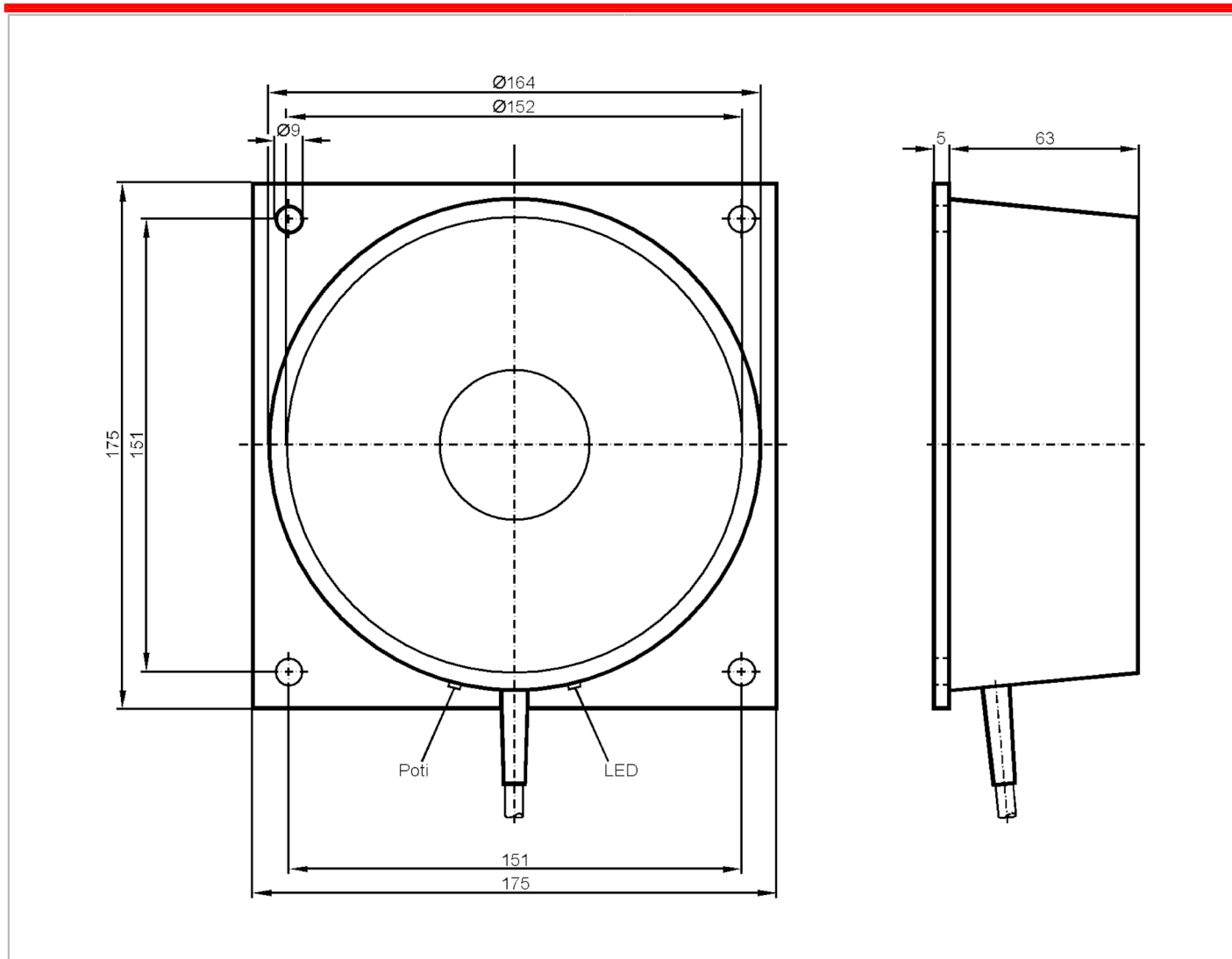


I22004

Индуктивный датчик



Артикул недоступен - архивная позиция



CE

Электронные данные

Частота AC	[Hz]	47...63
Рабочее напряжение	[V]	90...250 AC
Класс защиты		II
Защита от перепутывания полярности		нет



Индуктивный датчик

Выходы	
Функция выходного сигнала	NO
Макс. падение напряжения коммутационного выхода AC [V]	11
Минимальная нагрузка по току [mA]	15
Макс. ток утечки [mA]	6
Постоянный ток нагрузки коммутационного выхода AC [mA]	200; (250 (...50 °C))
Кратковременный ток нагрузки коммутационного выхода [mA]	1500; (10 ms / 0,5 Hz)
Частота переключения AC [Hz]	3
Защита от короткого замыкания	нет
Защита от перегрузок по току	нет
Диапазон контроля	
Диапазон срабатывания [mm]	30...120
Настраиваемое расстояние срабатывания	да
Заводская настройка расстояния срабатывания [mm]	120
Реальное расстояние срабатывания Sr [mm]	120 ± 10 %
Точность/ погрешность	
Поправочный коэффициент	сталь: 1 / нерж.сталь: 0,7 / латунь: 0,4 / алюминий: 0,3 / медь: 0,2
Гистерезис [% от Sr]	< 15
Смещение точки переключения [% от Sr]	-15...15
Условия эксплуатации	
Температура окружающей среды [°C]	-20...70
Степень защиты	IP 65
Испытания / одобрения	
ЭМС	EN 60947-5-2
Механические данные	
Корпус	Цилиндрический
Монтаж	незаподлицо
Способ монтажа	с монтажной пластиной
Размеры [mm]	∅ 164
Материал	корпус: PBT (полибутилентерефталат); Монтажная доска: алюминий анодное оксидирование
Дисплей / Элементы управления	
Дисплей	Состояние выхода
	1 x светодиод, жёлтый

I22004



Индуктивный датчик

Электрическое подключение

Требуемая защита | миниатюрный предохранитель IEC60127-2 лист 1; ≤ 2 А; быстрая реакция

Примечания

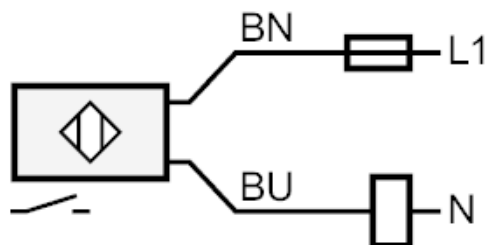
Примечания | Рекомендуем проверить прибор на функциональность после короткого замыкания.

Упаковочная величина | 1 шт.

электрическое подключение

Кабель: 2 м, PVC (поливинилхлорид); 2 x 0,5 mm²

Соединение



Примечание миниатюрный предохранитель IEC60127-2 лист 1 ≤ 2 А быстрая реакция

Цвета жил :

BN = коричневый

BU = синий

Артикул недоступен - архивная позиция