

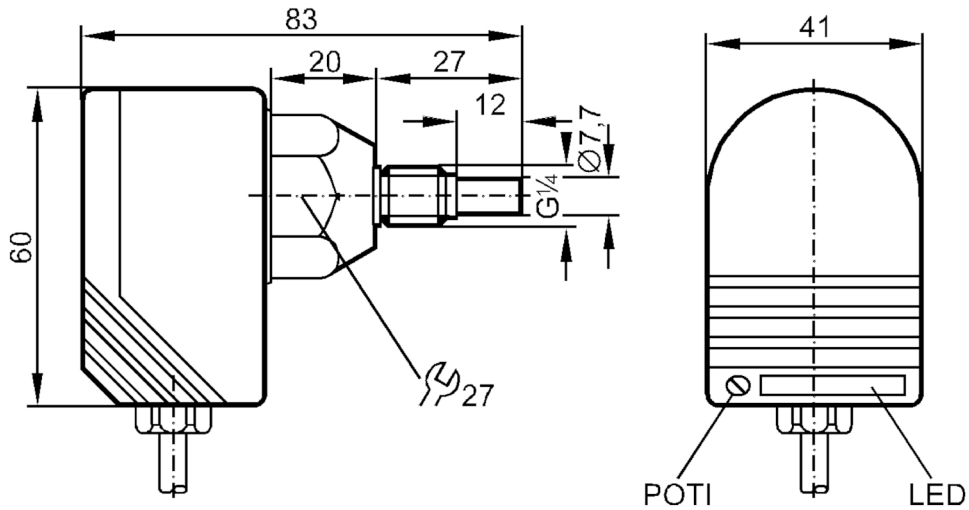
# ST2625

流量監控器

SCR14ABBFNKG/PH



停產產品 - 存檔登錄



CE

## 產品特徵

輸入和輸出總數	數字輸出數量: 1
製程連接	G 1/4 外螺紋

## 應用

介質	液體
介質溫度 [°C]	-25...80
抗壓強度 [bar]	30

## 電氣數據

工作電壓 [V]	20...36 DC
電流損耗 [mA]	< 45
反相保護	是
開機延遲時間 [s]	< 20

## 總的輸入/輸出

輸入和輸出總數	數字輸出數量: 1
---------	-----------

# ST2625



流量監控器

SCR14ABBFNKG/PH

輸出		
輸出數量		1
輸出信號		開關信號
電氣設計		NPN
數字輸出數量		1
輸出功能		常開/常閉；(可設定參數)
開關輸出DC電壓降最大值 [V]		2.5
開關輸出DC的持續電流負載 [mA]		400
短路保護		是
短路保護類型		脈衝
過載保護		是
測量/設定範圍		
設定範圍 [cm/s]		3...300
最大靈敏度時的測量範圍 [cm/s]		3...60
精度/偏差		
介質溫度梯度最大值 [K/min]		15
反應時間		
反應時間 [s]		1...10
軟體/編程		
開關點調整		電位計
工作條件		
環境溫度 [°C]		-20...80
外殼防護等級		IP 67
機械技術數據		
材質		PBT-GF20
材質(潮濕部件)		不鏽鋼(1.4571/316Ti)
製程連接		G 1/4 外螺紋
顯示器/操作件		
顯示	功能	11 x LED
附件		
附件( 附送 )		密封圈：2 x AMF 30 螺絲刀
注釋		
包裝單位		1 件數

# ST2625



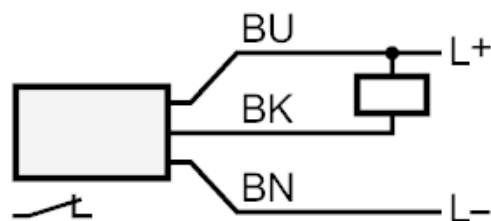
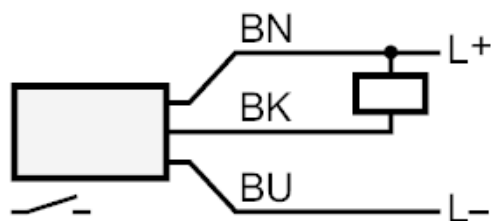
流量監控器

SCR14ABBFNKG/PH

## 電氣連接

電纜: 2 m, PUR; 3 x 0.5 mm<sup>2</sup>

## 連接



芯線顏色:

BN = 棕色  
BU = 藍色  
BK = 黑色

停產產品 - 存檔登錄