

RA1051

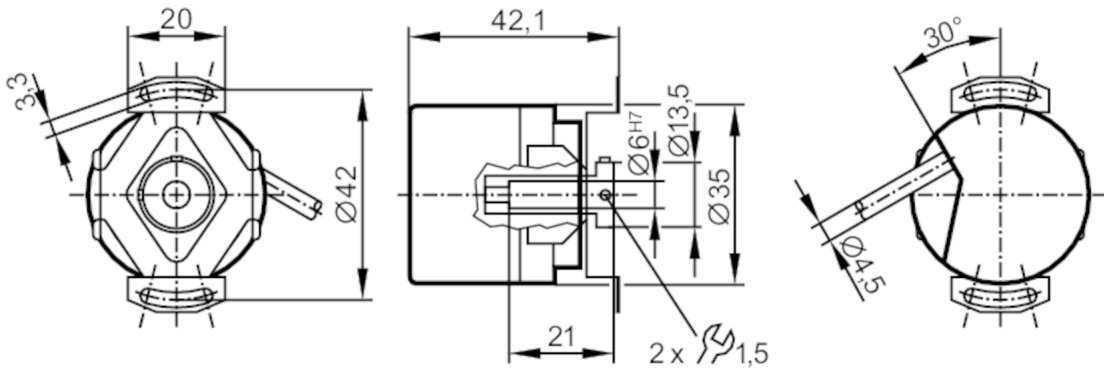
帶空心軸的增量式編碼器

RA-0500-I05/N5



停產產品 - 存檔登錄

替代產品: RA3101+EVC546 請注意: 如果選擇替代產品和附件, 其技術參數可能有所不同。- 請注意: 如果選擇替代產品和附件, 其技術參數可能有所不同。



產品特徵	
分辨率	500 分辨率
軸設計	單面開通的空心軸
軸直徑 [mm]	6
應用	
功能原理	增量式
電氣數據	
工作電壓公差 [%]	10
工作電壓 [V]	5 DC
電流損耗 [mA]	120
輸出	
電氣設計	TTL
每個輸出最大電流負載 [mA]	20
開關頻率 [kHz]	300
相位偏差A和B [°]	90
測量/設定範圍	
分辨率	500 分辨率
工作條件	
環境溫度 [°C]	-30...100
允許最大的相對空氣濕度 [%]	75; (暫時: 95 %)
外殼防護等級	IP 64
認證/測試	
抗衝擊	100 g (6 ms)
抗震	10 g (55...2000 Hz)
MTTF [年]	114

RA1051



帶空心軸的增量式編碼器

RA-0500-105/N5

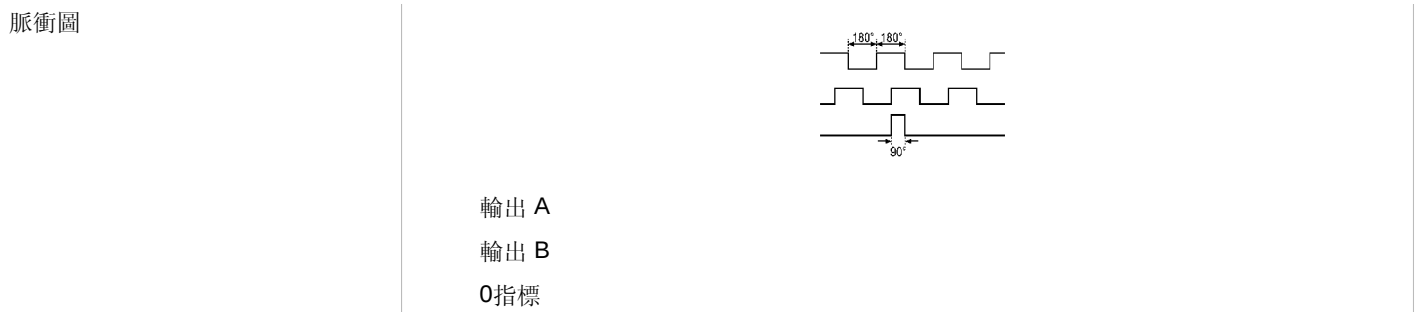
機械技術數據		
重量	[g]	358
尺寸	[mm]	Ø 35 / L = 42.1
材質		鋁
機械最大值	[U/min]	10000
啟動扭矩最大值	[Nm]	2.5
溫度扭矩參考	[°C]	20
軸設計		單面開通的空心軸
軸直徑	[mm]	6
適合軸		H7
軸材質		鋼 (1.4104)
軸的安裝深度	[mm]	6...21
最大的軸向軸	[mm]	0,5

電氣連接

電纜: 5 m, PUR; 徑向的, 也可以使用軸向的

棕色	A
綠色	A 反轉的
灰色	B
粉紅色	B 反轉的
紅色	0 指標
黑色	0 指標 反轉的
棕色/綠色	L+ (Up)
白色/綠色	L- 0V (Un)
藍色	L+ 感應器
白色	L- 0V 感應器
紫色	故障 反轉的
屏蔽	外殼

圖表



停產產品 - 存檔登錄

替代產品: RA3101+EVC546 請注意: 如果選擇替代產品和附件, 其技術參數可能有所不同。— 請注意: 如果選擇替代產品和附件, 其技術參數可能有所不同。