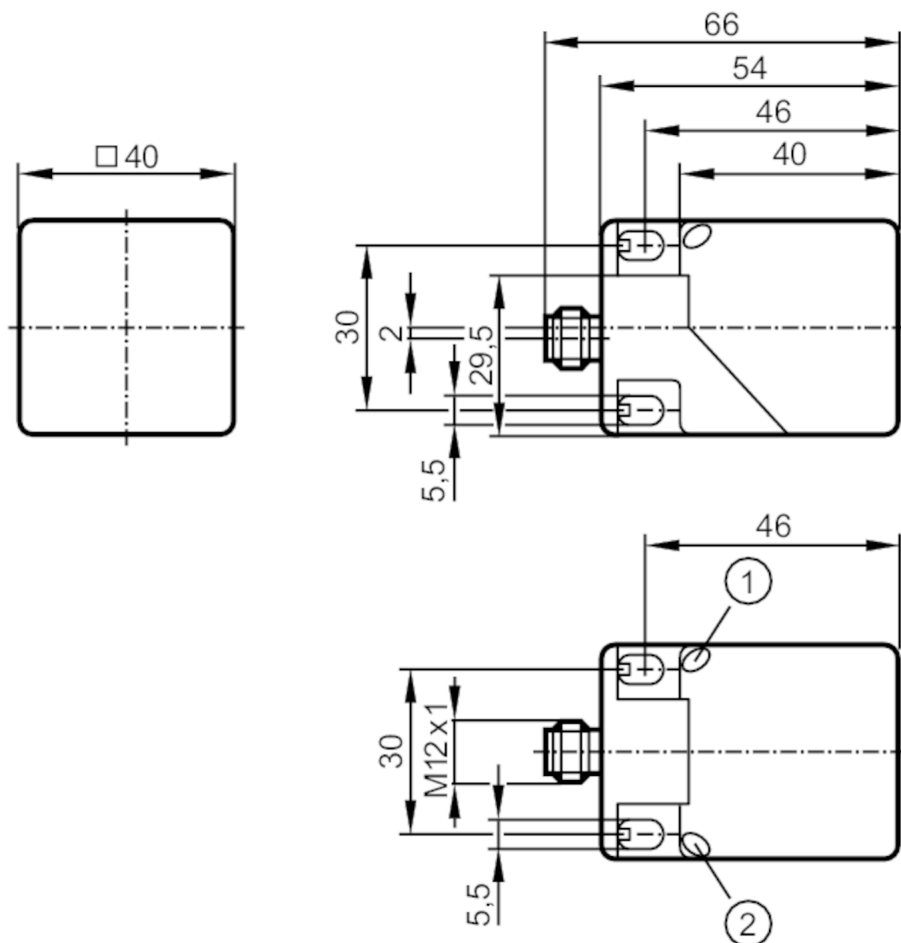


IM5129

電感式感應器

IMC3040UBPKG/K1/SC/US-100-DPS



- 1 LED 黃色
- 2 LED 綠色



產品特徵

| | | |
|------|------|--------------|
| 電氣設計 | | PNP |
| 輸出功能 | | 常開 |
| 感應距離 | [mm] | 40 |
| 外殼 | | 矩形的 |
| 尺寸 | [mm] | 40 x 40 x 54 |

應用

| | | |
|--------|--|-----------------------|
| 特殊的性能 | | 校正係數K=1; 抗電磁干擾的; 防黏性的 |
| 抗電磁干擾的 | | 是 |

電氣數據

| | | |
|------|------|------------|
| 工作電壓 | [V] | 10...36 DC |
| 電流損耗 | [mA] | < 20 |
| 防護等級 | | II |
| 反相保護 | | 是 |

IM5129



電感式感應器

IMC3040UBPKG/K1/SC/US-100-DPS

| 輸出 | | |
|--------------------|-----------------------|-------------------------------------|
| 電氣設計 | | PNP |
| 輸出功能 | | 常開 |
| 開關輸出DC電壓降最大值 [V] | | 2.5 |
| 開關輸出DC的持續電流負載 [mA] | | 200 |
| 開關頻率DC [Hz] | | 200 |
| 短路保護 | | 是 |
| 短路保護類型 | | 脈衝 |
| 過載保護 | | 是 |
| 監控範圍 | | |
| 感應距離 [mm] | | 40 |
| 實際感應距離 Sr [mm] | | 40 ± 10 % |
| 工作距離 [mm] | | 0...32.4 |
| 精度/偏差 | | |
| 校正系數 | | 鋼: 1 / 不鏽鋼: 1 / 黃銅: 1 / 鋁: 1 / 銅: 1 |
| 遲滯 [Sr的百分比] | | 1...20 |
| 開關點偏移 [Sr的百分比] | | -10...10 |
| 校正係數K=1 | | 是 |
| 工作條件 | | |
| 環境溫度 [°C] | | -25...70 |
| 外殼防護等級 | | IP 67 |
| 認證/測試 | | |
| EMC電磁兼容 | EN 61000-4-2 ESD | 8 kV CD / 6 kV AD |
| | EN 61000-4-3 射頻電磁耐受測試 | 10 V/m |
| | EN 61000-4-4 Burst | 2 kV |
| | EN 61000-4-5 Surge | 0,5 kV 線對線, Ri: 20Ω |
| | EN 61000-4-6 高頻傳導 | 10 V |
| | EN 55011 | 等級B |
| MTTF [年] | | 1161 |
| UL認證 | Ta | -25...70 °C |
| | Enclosure type | Type 1 |
| | 電源 | Class 2 |
| | 文件數量UL | E174191 |
| 機械技術數據 | | |
| 重量 [g] | | 133.5 |
| 外殼 | | 矩形的 |
| 感應面 | | 5個位置可選 |
| 安裝 | | 非齊平安裝 |
| 尺寸 [mm] | | 40 x 40 x 54 |
| 材質 | | 外殼: PA 防黏性的; 插頭: 不鏽鋼 |
| 顯示器/操作件 | | |
| 顯示 | 開關狀態 | 1 x LED, 黃色 |
| | 操作 | 1 x LED, 綠色 |

IM5129



電感式感應器

IMC3040UBPKG/K1/SC/US-100-DPS

注釋

包裝單位

1 件數

電氣連接 - 插頭

連接器: 1 x M12; 鎖定: 鎖定, 可旋轉的



連接

