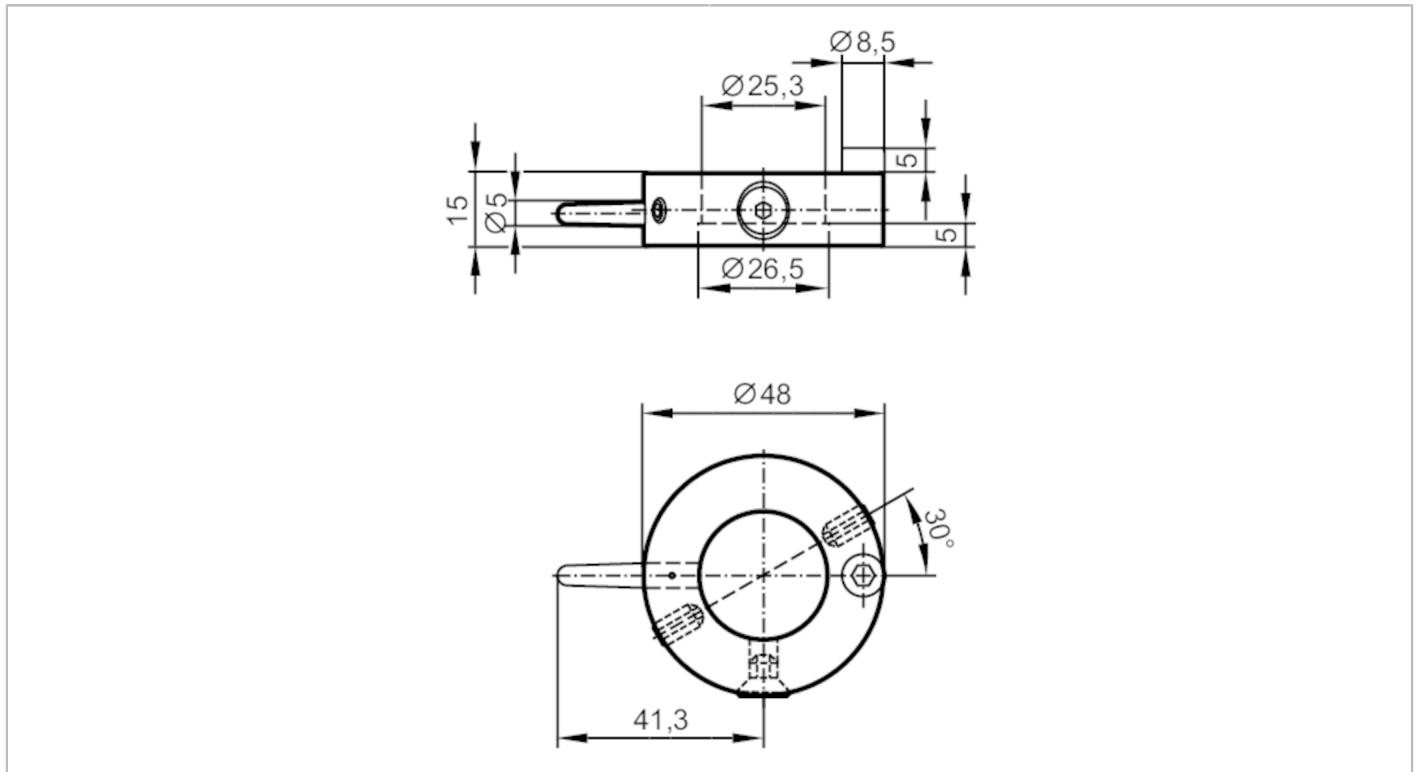


E17013



閥門致動器的凸輪

PUCK D48 +90/-0 / W25



應用	
設計	應用於蝶形閥
機械技術數據	
重量 [g]	29
凸輪直徑 [mm]	48
材質	凸輪: PA 6; 指針: 矽樹脂 RAL 3020; 沉頭螺絲: 不鏽鋼(1.4305/303); 螺絲帽: 不鏽鋼(1.4301/304); 螺絲釘: \$1_4301; 鎖定針腳: 不鏽鋼(1.4301/304)
旋緊扭矩 [Nm]	2; (螺絲釘)
附件	
附件(附送)	螺絲釘
	Gewindestifte: 2 x M5 x 10 A2
	目標
	螺絲帽: 1 x M5 x 6 A2 沉頭螺絲: 1 x M5 x 8 A2
注釋	
包裝單位	1 件數