



## Inkrementalni kodirnik s trdno cevko

RU-1250-I24/L2

Izdelek ni več na voljo - arhivski vnos



- 1 položaj referenčne oznake  
2 M4 globina 5 mm



### Značilnosti izdelka

Ločljivost	1250 ločljivost
Zasnova tulca	trdna cev
Premer cevke [mm]	6

### Električni podatki

Obratovalna napetost [V]	10...30 DC
Poraba toka [mA]	150

### Izhodi

Električna izvedba	HTL
Obremenljivost toka po izhodu [mA]	50
Preklopna frekvenca [kHz]	300
Vrsta zaščite pred kratkim stikom	< 60 s
Fazni premik A in B [°]	90

### Območje merjenja/nastavitve

Ločljivost	1250 ločljivost
------------	-----------------



## Inkrementalni kodirnik s trdno cevko

RU-1250-I24/L2

Pogoji okolja	
Temperatura okolice [°C]	-30...85
Opomba o temperaturi okolice	pri pritrjenem kablu: -30 °C
Skladiščna temperatura [°C]	-30...100
Maks. dopustna relativna vlažnost zraka [%]	98
Zaščita	IP 64

Dovoljenja/preverjanja	
Odpornost na šoke	100 g (6 ms)
Odpornost proti vibracijam	10 g (55...2000 Hz)

Mehanski podatki	
Mere [mm]	Ø 58 / L = 46
Materiali	aluminij
Maks. obrat, mehanski [U/min]	12000
Maks. začetni vrtilni moment [Nm]	1
Referenčni temperaturni vrtilni moment [°C]	20
Zasnova tulca	trdna cev
Premer cevke [mm]	6
Material cevke	jeklo (1.4104)
Maks. osna obremenitev cevke (na koncu cevke) [N]	10
Maks. radialna obremenitev cevke (na koncu cevke) [N]	20
Pritrdilna prirobnica	Sinhrona prirobnica

Električni priključek	
Kabel: 2 m, PUR; aksialno	

rjavo	A
zeleno	A obrnjeni
sivo	B
roza	B obrnjeni
rdeče	0-indeks
črn	0-indeks obrnjeni
modro	L+ senzor
belo	0V senzor
rjavi/zeleni	L+ (Up)
beli/zeleni	0V (Un)
vijolično	motnja obrnjeni
zaslon	ohišje

# RU6028

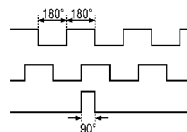


## Inkrementalni kodirnik s trdno cevko

RU-1250-I24/L2

### diagrami in grafikoni

Impulzni diagram



Izhod A

Izhod B

0-indeks

Izdelek ni več na voljo - arhivski vnos