

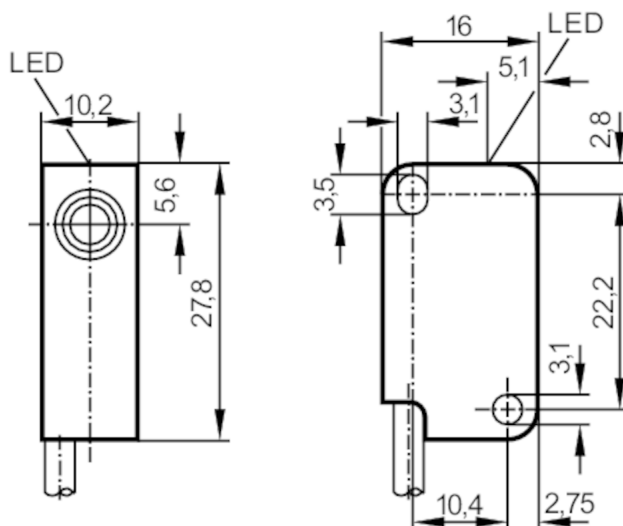
# IS5027



## Induktivni senzor

IS-3002-ANOG/PH

Izdelek ni več na voljo - arhivski vnos



### Električni podatki

Obratovalna napetost [V]	10...36 DC
Poraba toka [mA]	15; (24 V)
Zaščitni razred	III
Zaščita pred obratno polarnostjo	ne

### Izhodi

Električna izvedba	NPN
Funkcija izhoda	vklopni kontakt
Maks. padec napetosti preklopnega izhoda DC [V]	1
Stopnja trajnega toka preklopnega izhoda DC [mA]	200
Preklopna frekvenca DC [Hz]	800
Zaščita pred kratkim stikom	ne
Zaščita pred preobremenitvijo	ne

### Območje zaznavanja

Preklopna razdalja [mm]	2
Dejansko območje zaznavanja Sr [mm]	2 ± 10 %
Delovni razmak [mm]	0...1,6

### Natančnost / odstopanja

Faktor popravka	jeklo: 1 / legirano jeklo: 0,7 / medenina: 0,5 / aluminij: 0,4 / baker: 0,3
Histereza [% Sr]	1...15
Zdrs preklopne točke [% Sr]	-10...10

# IS5027

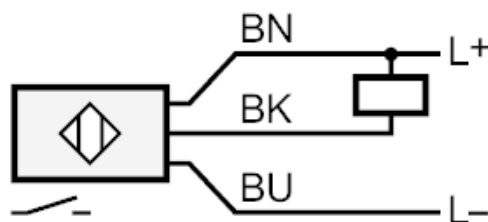


## Induktivni senzor

IS-3002-ANOG/PH

Pogoji okolja		
Temperatura okolice	[°C]	-25...80
Zaščita		IP 67
Dovoljenja/preverjanja		
EMC		EN 60947-5-2
		EN 55011
		razred B
MTTF	[Let]	2791
Mehanski podatki		
Ohišje		kvadrasto
Vrsta montaže		vezilno vgradno
Mere	[mm]	28 x 10 x 16
Materiali		PBT
Pritezni vrtilni moment	[Nm]	< 0,5; (s tesnilom)
Prikazi/upravljalni elementi		
Prikaz		stikalno stanje
		1 x LED, rumeno
Opombe		
Embalažna enota		1 Kosov
Električni priključek		
Kabel: 2 m, PUR; visoko fleksibilno; 3 x 0,14 mm <sup>2</sup>		

### Priključek



Barva žil :

BN = rjavo  
BU = modro  
BK = črn

Izdelek ni več na voljo - arhivski vnos