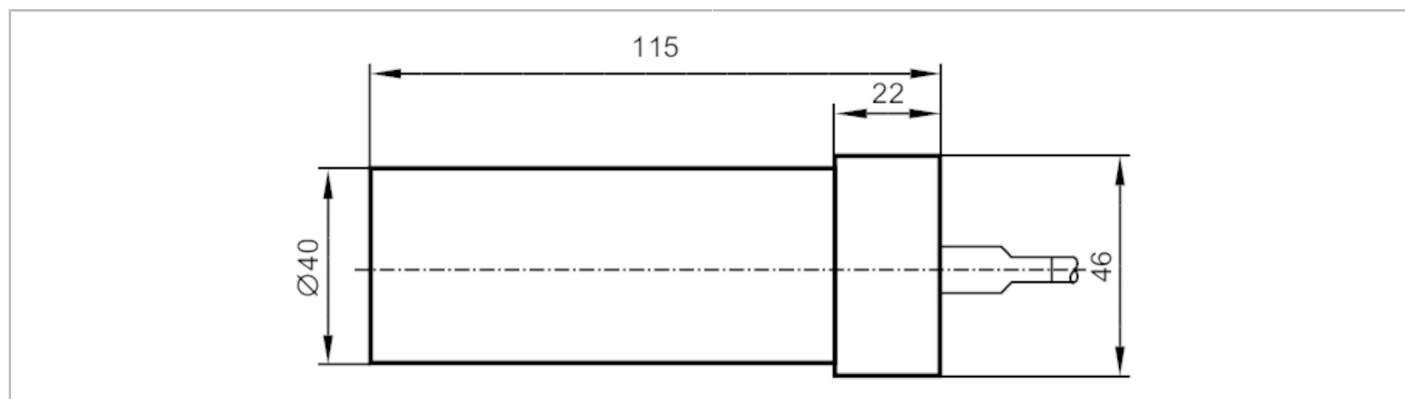


# IB0110



## Induktivni senzor

IB-2020ZABOA/6M/KHI



### Električni podatki

Obratovalna napetost [V]	20...250 AC/DC
Zaščitni razred	II
Odpornost na napačno polarnost	ne

### Izhodi

Funkcija izhoda	vklopni kontakt
Maks. padec napetosti preklopnega izhoda DC [V]	6
Maks. padec napetosti preklopnega izhoda AC [V]	6,5
Minimalni obremenilni tok [mA]	5
Maks. uhajavi tok [mA]	2,5 (250 V AC) / 1,3 (110 V AC) / 0,8 (24 V DC)
Stopnja trajnega toka preklopnega izhoda AC [mA]	100; (350 (...50 °C))
Stopnja trajnega toka preklopnega izhoda DC [mA]	100
Stopnja kratkotrajnega toka preklopnega izhoda [mA]	2200; (20 ms / 0,5 Hz)
Preklopna frekvenca AC [Hz]	25
Preklopna frekvenca DC [Hz]	50
Dokaz kratkega stika	ne
Zaščita pred preobremenitvijo	ne

### Območje zaznavanja

Preklopna razdalja [mm]	20
Dejansko območje zaznavanja Sr [mm]	20 ± 10 %
Delovni razmak [mm]	0...16,2

### Natančnost / odstopanja

Faktor popravka	jeklo: 1 / legirano jeklo: 0,7 / medenina: 0,5 / aluminij: 0,5 / baker: 0,4
Histereza [% Sr]	1...20
Zdrs preklopne točke [% Sr]	-10...10

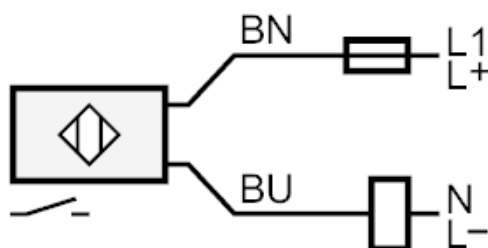
# IB0110



## Induktivni senzor

IB-2020ZABOA/6M/KHI

Pogoji okolja	
Temperatura okolice [°C]	-25...100
Zaščita	IP 67
Dovoljenja/preverjanja	
EMC	EN 60947-5-2
	EN 55011
	razred B
Mehanski podatki	
Teža [g]	847
Ohišje	cilindrično
Vrsta montaže	ne-vezilno vgradno
Mere [mm]	Ø 40 / L = 115
Materiali	ohišje: MC Nylon; Pritrdilna objemka: MC Nylon; Zaključna kapica: nerjavno jeklo (1.4303 / 305 / 308)
Električni priključek	
Potrebna zaščita	miniaturna varovalka skladno z IEC60127-2 list 1; ≤ 2 A; hitro ukrepanje
Pribor	
Dodatki (priloženi)	Pritrdilne objemke: 1
Opombe	
Opombe	Priporočilo: Po kratkem stiku preverite, ali naprava varno deluje.
Emblažna enota	1 Kosov
Električni priključek	
Kabel: 6 m, silikon; 2 x 0,75 mm <sup>2</sup>	
Priključek	



Napotek miniaturna varovalka skladno z IEC60127-2 list 1 ≤ 2 A hitro ukrepanje

Barva žil :

BN = rjava  
BU = modro