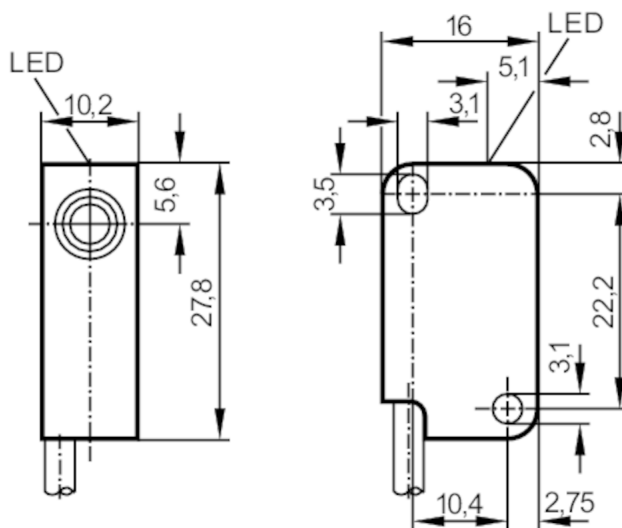


# IS5034



## Induktiv givare

IS-3002-APKG/4M



### Produktegenskaper

Elektriskt utförande		PNP
Utgångsfunktion		brytande
Avkänningsavstånd [mm]		2
Hölje		rektangulär
Mått [mm]		28 x 10 x 16

### Elektriska data

Anslutningsspänning [V]		10...30 DC
Strömförbrukning [mA]		< 15
Skyddsklass		III
Polaritetssäker		ja

### Utgångar

Elektriskt utförande		PNP
Utgångsfunktion		brytande
Max. spänningsfall vid kopplingsutgång DC [V]		2,5
Permanent belastningsström i kopplingsutgången DC [mA]		200
Kopplingsfrekvens DC [Hz]		800
Kortslutningsskyddad		ja
Överlastskydd		ja

### Område

Avkänningsavstånd [mm]		2
Verkligt avkänningsavstånd, Sr [mm]		2 ± 10 %
Arbetsavstånd [mm]		0...1,62
Utökat avkänningsavstånd		nej

# IS5034



## Induktiv givare

IS-3002-APKG/4M

Noggrannhet / Avvikelse		
Korrektionsfaktor	Stål: 1 / rostfritt stål: 0,7 / Mässing: 0,4 / Aluminium: 0,3 / koppar: 0,2	
Hysteres [% av Sr]	1...15	
Tolerans, kopplingspunkt [% av Sr]	-10...10	
Driftförhållanden		
Omgivningstemperatur [°C]	-25...80	
Kapslingsklass	IP 67	
Godkännanden / tester		
EMC	EN 61000-4-2 ESD	4 kV CD / 8 kV AD
	EN 61000-4-3 HF påstrålat	10 V/m
	EN 61000-4-4 Burst	2 kV
	EN 61000-4-5 Surge	0,5 kV
	EN 61000-4-6 HF ledningsbunden	10 V
	EN 55011	Klass B
MTTF (Mean Time To Failure) [års]	3044	
Mekaniska data		
Vikt [g]	74,9	
Hölje	rektangulär	
Montering	inbyggbar	
Mått [mm]	28 x 10 x 16	
Material	kapsling: PBT; skyddsplåt: PBT	
Åtdragningsmoment [Nm]	< 0,5; (med bricka)	
Displayer / manöverelement		
Display	Utgångsstatus	1 x LED, gul
Anmärkning		
Förpackning	1 antal	

# IS5034



## Induktiv givare

IS-3002-APKG/4M

### Elektrisk anslutning

kabel: 4 m, PVC, Ø 3,5 mm; 3 x 0,14 mm<sup>2</sup>

### Anslutning



Ledarfärger :

BN =

brun

BU =

blå

BK =

svart