

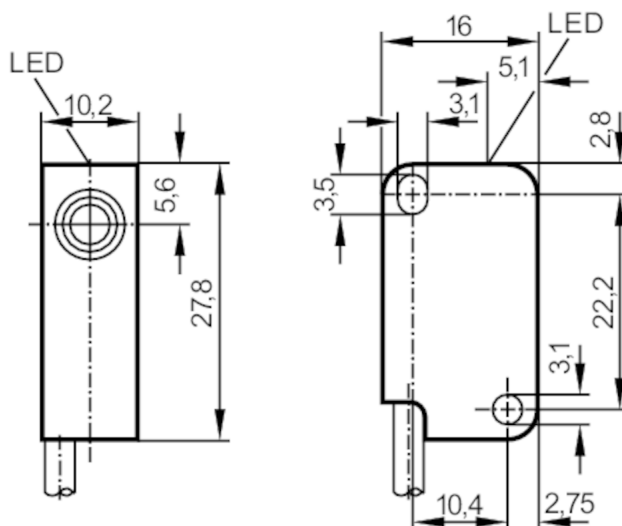
IS5016

Induktiv givare

IS-3002-BNOG/20m



Artikeln ej längre tillgänglig - Arkiv



Produktgenskaper

Elektriskt utförande	NPN
Utgångsfunktion	brytande
Avkänningsavstånd [mm]	2
Hölje	rektangulär
Mått [mm]	28 x 10 x 16

Elektriska data

Anslutningsspänning [V]	10...36 DC
Strömförbrukning [mA]	15; (24 V)
Skyddsklass	III
Polaritetsskyddad	nej

Utgångar

Elektriskt utförande	NPN
Utgångsfunktion	brytande
Max. spänningsfall vid kopplingsutgång DC [V]	1
Permanent belastningsström i kopplingsutgången DC [mA]	200
Kopplingsfrekvens DC [Hz]	800
Kortslutningsskyddad	nej
Överlastskydd	nej

Område

Avkänningsavstånd [mm]	2
Verkligt avkänningsavstånd, Sr [mm]	2 ± 10 %
Arbetsavstånd [mm]	0...1,6

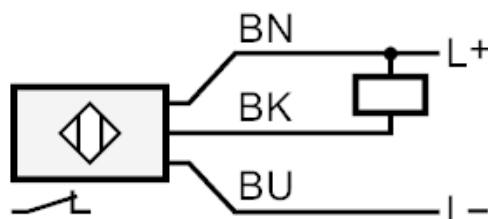
IS5016



Induktiv givare

IS-3002-BNOG/20m

Noggrannhet / Avvikelse		
Korrektionsfaktor	Stål: 1 / rostfritt stål: 0,7 / Mässing: 0,4 / Aluminium: 0,3 / koppar: 0,2	
Hysteres [% av Sr]	1...15	
Tolerans, kopplingspunkt [% av Sr]	-10...10	
Driftförhållanden		
Omgivningstemperatur [°C]	-20...80	
Kapslingsklass	IP 67	
Godkännanden / tester		
EMC	EN 60947-5-2	
MTTF (Mean Time To Failure) [års]	2791	
Mekaniska data		
Hölje	rektangulär	
Montering	inbyggbar	
Mått [mm]	28 x 10 x 16	
Material	PBT	
Åtdragningsmoment [Nm]	< 0,5; (med bricka)	
Displayer / manöverelement		
Display	Utgångsstatus	1 x LED, gul
Anmärkning		
Förpackning	1 antal	
Elektrisk anslutning		
kabel: 20 m, PVC; 3 x 0,14 mm ²		
Anslutning		



Ledarfärger :

BN = brun
BU = blå
BK = svart

Artikeln ej längre tillgänglig - Arkiv