

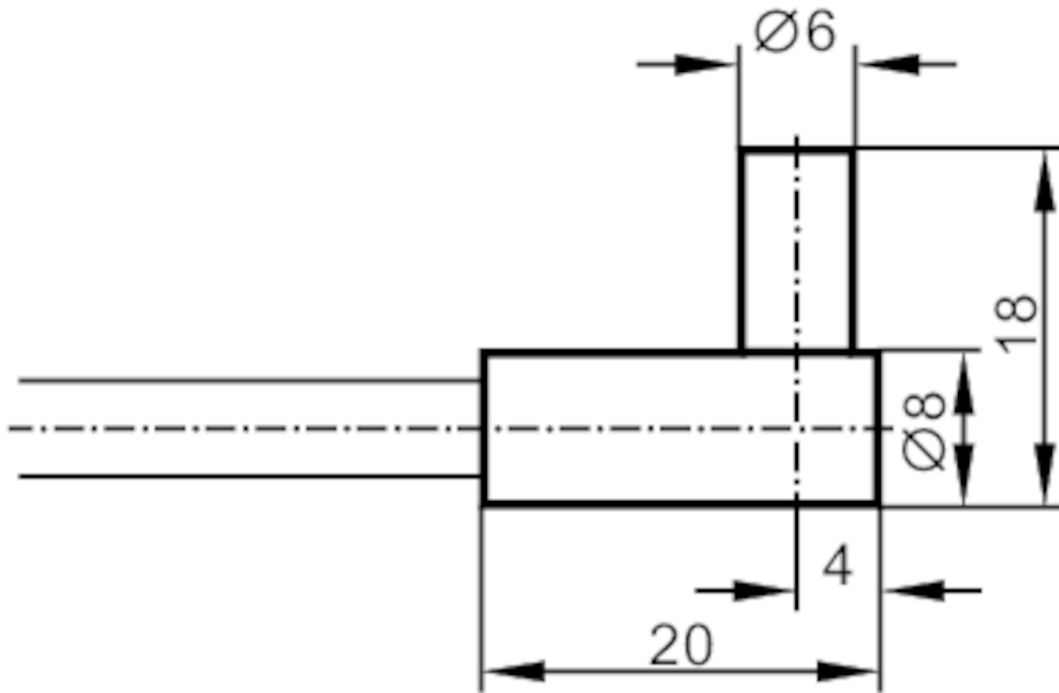


## Fiberoptik envägsavkännade givare

FE-30-P-A-R6/1M

Artikeln ej längre tillgänglig - Arkiv

Alternativartikel: E20581 Då ni väljer en alternativartikel, beakta att tekniska data kan avvika! – Då ni väljer en alternativartikel, beakta att tekniska data kan avvika!



### Applikation

Funktionsprincip	Envägsavkännande givare
------------------	-------------------------

### Område

Område med fiberoptikförstärkare typ	OIF
--------------------------------------	-----

### OIF

Område fiberoptik [mm]	300
------------------------	-----

### Driftförhållanden

Omgivningstemperatur [°C]	-20...80
---------------------------	----------

### Mekaniska data

Typ av sensorhuvud	vinklad
Totallängd [mm]	1000
Min. böjradie [mm]	30
Material	Adapter: PA
Fibermaterial	Glas
Fiberhuvudmaterial	Aluminium
Material fibermantel	PVC

# E20329



## Fiberoptik envägsavkännade givare

FE-30-P-A-R6/1M

Anmärkning	
Förpackning	1 antal

Artikeln ej längre tillgänglig - Arkiv

Alternativartikel: E20581 Då ni väljer en alternativartikel, beakta att tekniska data kan avvika! – Då ni väljer en alternativartikel, beakta att tekniska data kan avvika!