

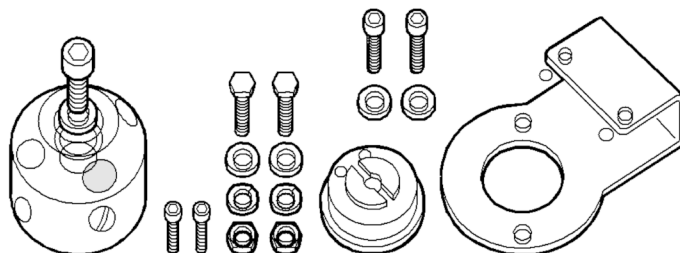
E10626



Монтажный набор для инициатора для вентиляльных приводов

MS-KEY-KL-PN10F05B

Артикул недоступен - архивная позиция



Приложение

Исполнение

определение позиции "ВКЛ/ВЫКЛ" с помощью двойного датчика IND, для дроссельных клапанов Keystone FIG. 14-.../F05 DN50 PN10

Примечания

Упаковочная величина

1 шт.

Артикул недоступен - архивная позиция