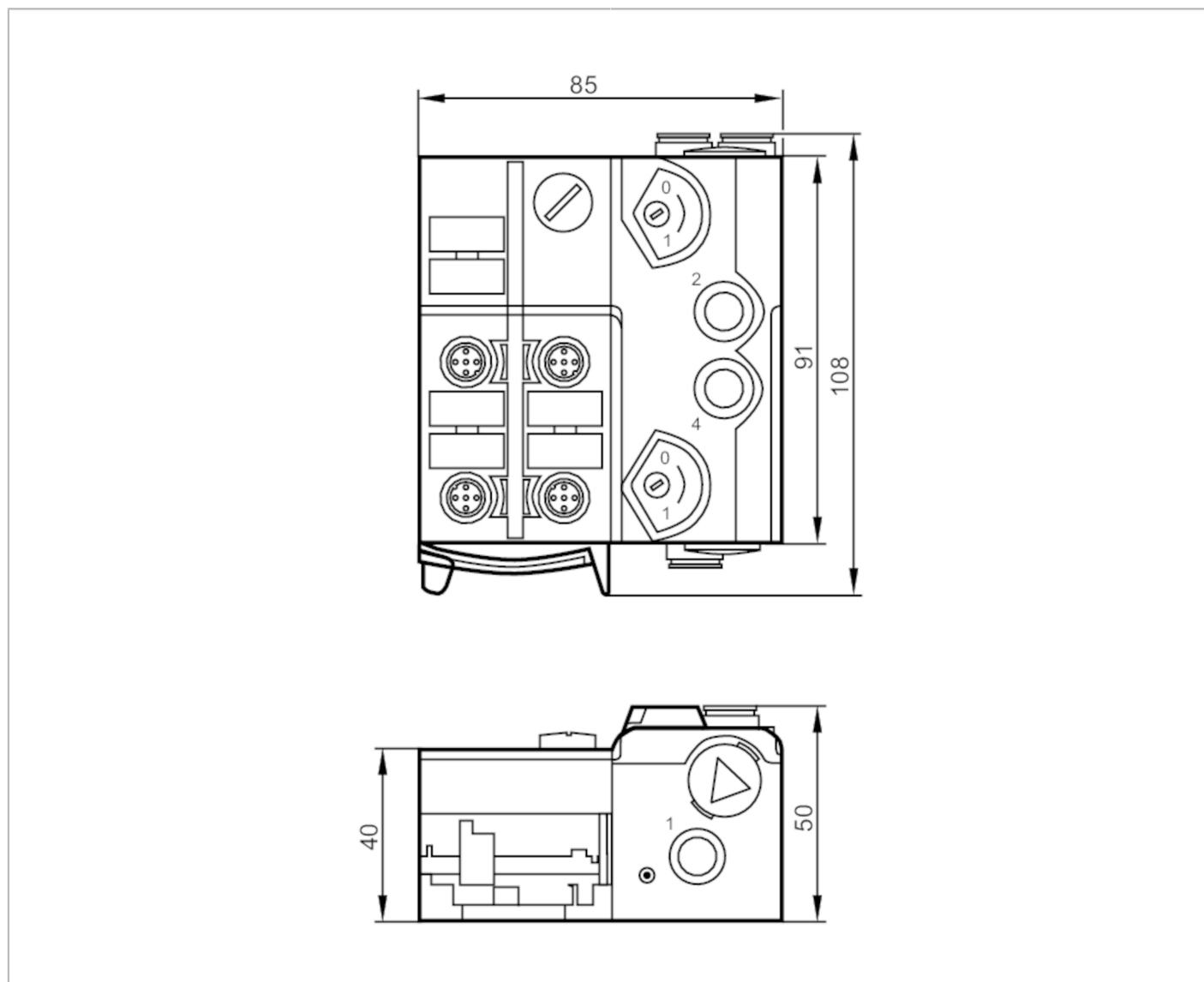


# AC528A



## AS-i Airbox с технологией быстрого монтажа

AirBox 2x3/2 4DI-Y II 3D



Приложение	
Применение	AS-i ATEX модуль
Электронные данные	
Рабочее напряжение [V]	26,5...31,6 DC
Общее потребление тока из AS-i [mA]	280
Встроенный "Watchdog"	да
Входы/выходы	
Количество входов и выходов	Количество цифровых входов: 4; Количество пневматических выходов: 2



## AS-i Airbox с технологией быстрого монтажа

AirBox 2x3/2 4DI-Y II 3D

Входы					
Количество цифровых входов	4				
Входная цепь цифровых входов	PNP				
Питание выходов датчика	AS-i				
Напряжение питания [V]	20...30; (через плоский кабель)				
Макс. суммарный ток нагрузки входов [mA]	200				
Входной ток High [mA]	6...10				
Входной ток Low [mA]	0...2				
Мин. коммутационный уровень сигнала high [V]	11				
Аналоговые входы защищены от короткого замыкания	да				
Выходы					
Электрическое исполнение	AS-i				
Количество пневматических выходов	2				
Условия эксплуатации					
Температура окружающей среды [°C]	-10...50				
Степень защиты	IP 50				
Испытания / одобрения					
Маркировка ATEX	Ex II 3D Ex tc IIIB T80°C Dc X IP50				
ЭМС	EN 50295				
	IEC 61000-6-2				
AS-i классификация					
AS-i версия	2.11; 3.0				
Адресация AS-i	разъем для адресации				
Расширенный режим адресации	да				
AS-i профиль	S-7.A.E				
AS-i конфигурация ввода/вывода [hex]	7				
ID код AS-i [hex]	A.E				
AS-i сертификат в стадии подготовки	да				
Биты данных	Бит данных	D0	D1	D2	D3
	Вход	1	2	3	4
	Разъём	I-1/2	I-1/2 I-2	I-3/4	I-3/4 I-4
	Контакт	4	2 4	4	2 4
	пневматический выход	2	4	-	-

# AC528A



## AS-i Airbox с технологией быстрого монтажа

AirBox 2x3/2 4DI-Y II 3D

Механические данные		
Вес [g]	415,5	
Способ монтажа	быстрый монтаж	
Материал	РА (полиамид); POM; Прокальвающие контакты: CuSn6 никелированное и оловянное покрытие	
Пневматическая система	2 x 3/2-ходовые золотниковые клапаны (без перекрывания)	
Рабочий диапазон давления [bar]	2...8	
Рабочий диапазон давления [MPa]	0,2...0,8	
Воздушный поток при 6/5 bar [l/min]	500	
Консистенция сжатого воздуха	Сжатый воздух класса 6-3-1; сжатый воздух класса 6-3-4	
Ручное управление	сжатие/разблокировка или сжатие/поворот/блокировка	
Трубные фитинги	8 mm	
Воздухоотвод	воздухоотвод можно освободить через трубное соединение	
Дисплеи / Элементы управления		
Дисплей	режим работы	светодиод, зелёный
	ошибки	светодиод, красный
	Функция	светодиод, жёлтый
Электрическое подключение		
Подключение модуля	Flachkabel	
Принадлежности		
Комплект поставки	нижняя часть	
Принадлежности (необязательные)	Монтажная доска:, E74999	
	Нижняя часть модуля:, E75000	
	Защитный колпачок: M12, E73004	
	Уплотняющая заглушка:, E75231	
	Защитный кожух:, E7000A	
	Глушитель:, E75232	
	L-образный фитинг типа "Push-in":, E75228	
	T-образный фитинг типа "Push-in":, E75227	
Примечания		
Примечания	Должна быть выполнена механическая защита	
	В обратном случае прибор должен быть установлен вместе с противоударным защитным корпусом (E7000A).	
	В случае непневматического управления, необходимо вложить уплотнитель E75231.	
	Избегайте попадания грязи и пыли.	
	Не подключайте какую-либо из следующих точек к внешнему напряжению: L-, L+, I-1, I-2, I-3, I-4	
	Присоединения электрически связаны с кабелем AS-i. См. указания по сжатому воздуху и электромагнитной совместимости/ESD в разделе "Файлы для скачивания".	
Упаковочная величина	1 шт.	

# AC528A



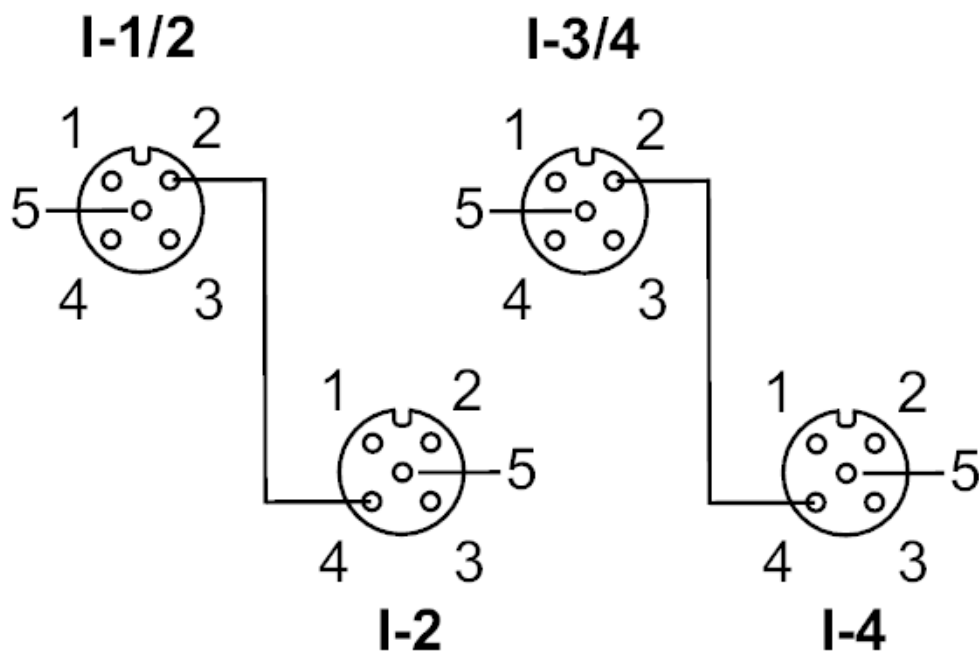
## AS-i Airbox с технологией быстрого монтажа

AirBox 2x3/2 4DI-Y II 3D

### электрическое подключение

быстрая технология монтажа для плоского кабеля AS-i; возможны три направления

### Соединение



Разъем: M12



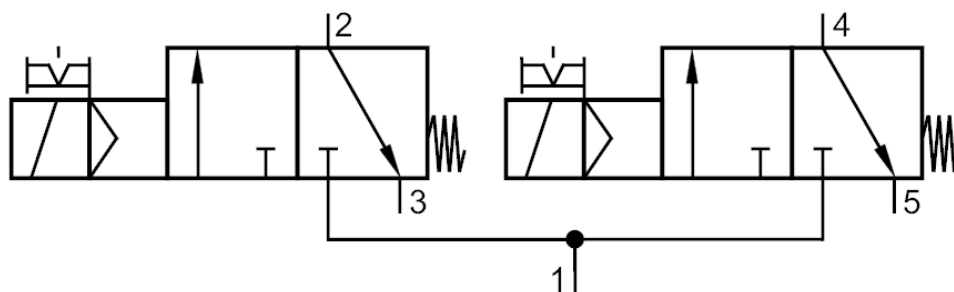
## AS-i Airbox с технологией быстрого монтажа

AirBox 2x3/2 4DI-Y II 3D

	Входы
	Разъём I-1/2
1	Питание датчика L+
2	вход данных 2
3	Питание датчика L-
4	вход данных 1
5	не используется
	Разъём I-2
1	Питание датчика L+
2	не используется
3	Питание датчика L-
4	вход данных 2
5	не используется
	Разъём I-3/4
1	напряжение питания L+
2	вход данных 4
3	Питание датчика L-
4	вход данных 3
5	не используется
	Разъём I-4
1	Питание датчика L+
2	не используется
3	Питание датчика L-
4	вход данных 4
5	не используется

### диаграммы и графики

Пневматический символ



2 x 3/2-ходовые золотниковые клапаны (без перекрывания)