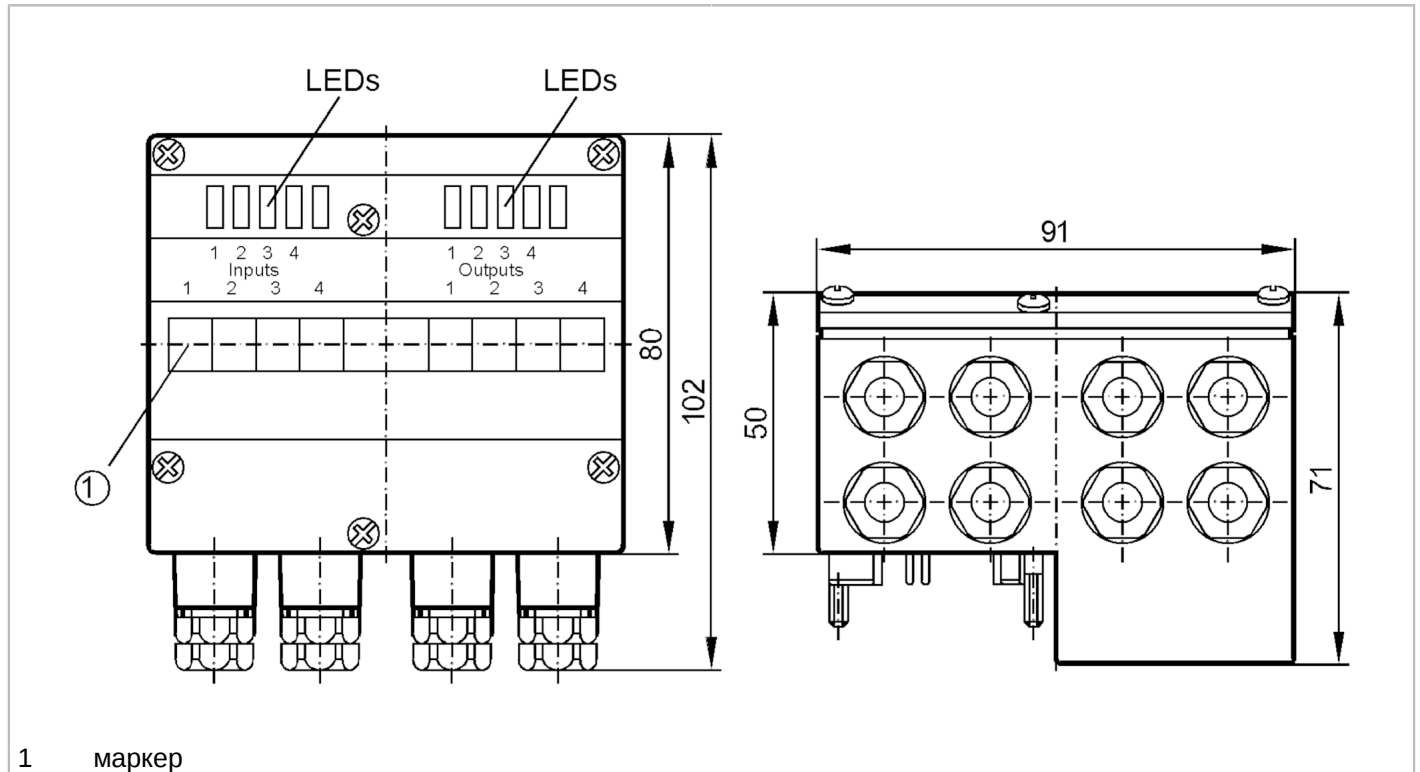


AC2035



Универсальный модуль AS-интерфейс

EEMS/Module/4DI/4DO/T/CCT



1 маркер



Приложение

Применение	установка на месте
------------	--------------------

Электронные данные

Рабочее напряжение [V]	26,5...31,6 DC
Общее потребление тока из AS-i [mA]	230
Макс. общая токовая нагрузка [A]	4
Встроенный "Watchdog"	да

Входы/выходы

Количество входов и выходов	Количество цифровых входов: 4; Количество цифровых выходов: 4
-----------------------------	---



Универсальный модуль AS-интерфейс

EEMS/Module/4DI/4DO/T/CCT

Входы	
Количество цифровых входов	4
Входная цепь цифровых входов	PNP
Питание выходов датчика	AS-i
Напряжение питания [V]	20...30
Макс. суммарный ток нагрузки входов [mA]	200
Входной ток High [mA]	> 5
Входной ток Low [mA]	< 3
Мин. коммутационный уровень сигнала high [V]	10
Аналоговые входы защищены от короткого замыкания	да
Выходы	
Количество цифровых выходов	4
Цепь	PNP
Диапазон напряжения DC [V]	24; (по PELV)
Макс. допустимая токовая нагрузка на каждый выход [mA]	1000; (DC-12 / DC-13)
Защита от короткого замыкания	да
Гальваническая развязка	да
Выходы питания актуатора	AUX
Условия эксплуатации	
Температура окружающей среды [°C]	-25...60
Степень защиты	IP 65
Испытания / одобрения	
ЭМС	EN 50295



Универсальный модуль AS-интерфейс

EEMS/Module/4DI/4DO/T/CCT

AS-i классификация						
AS-i профиль	S-7.F.F					
AS-i конфигурация ввода/ вывода [hex]	7					
ID код AS-i [hex]	F.F					
Биты данных	Бит данных	D0	D1	D2	D3	
	двухсторонний	I-1 / O-1	I-2 / O-2	I-3 / O-3		I-4 / O-4
Биты параметров	Бит параметра	Функция				
	P0	самоконтроль для всех выходов	:	активирован	* /	отключен
	P1	не используется				
	P2	не используется				
	P3	не используется				
Механические данные						
Вес [g]	317					
Способ монтажа	AS-i интерфейс для нижних частей модуля FC-E или SC					
Материал	PA 6-GF30; нерж. сталь (1.4305/303)					
Дисплей / Элементы управления						
Дисплей	режим работы			светодиод, зелёный		
	Функция			светодиод, жёлтый		
Электрическое подключение						
Подключение модуля	Flachkabel					
Примечания						
Примечания	Входы и выходы должны быть гальванически изолированы.					
Упаковочная величина	1 шт.					
электрическое подключение						
Переходник "clamp": контактные выводы в нижней части , FK-E / PG:						