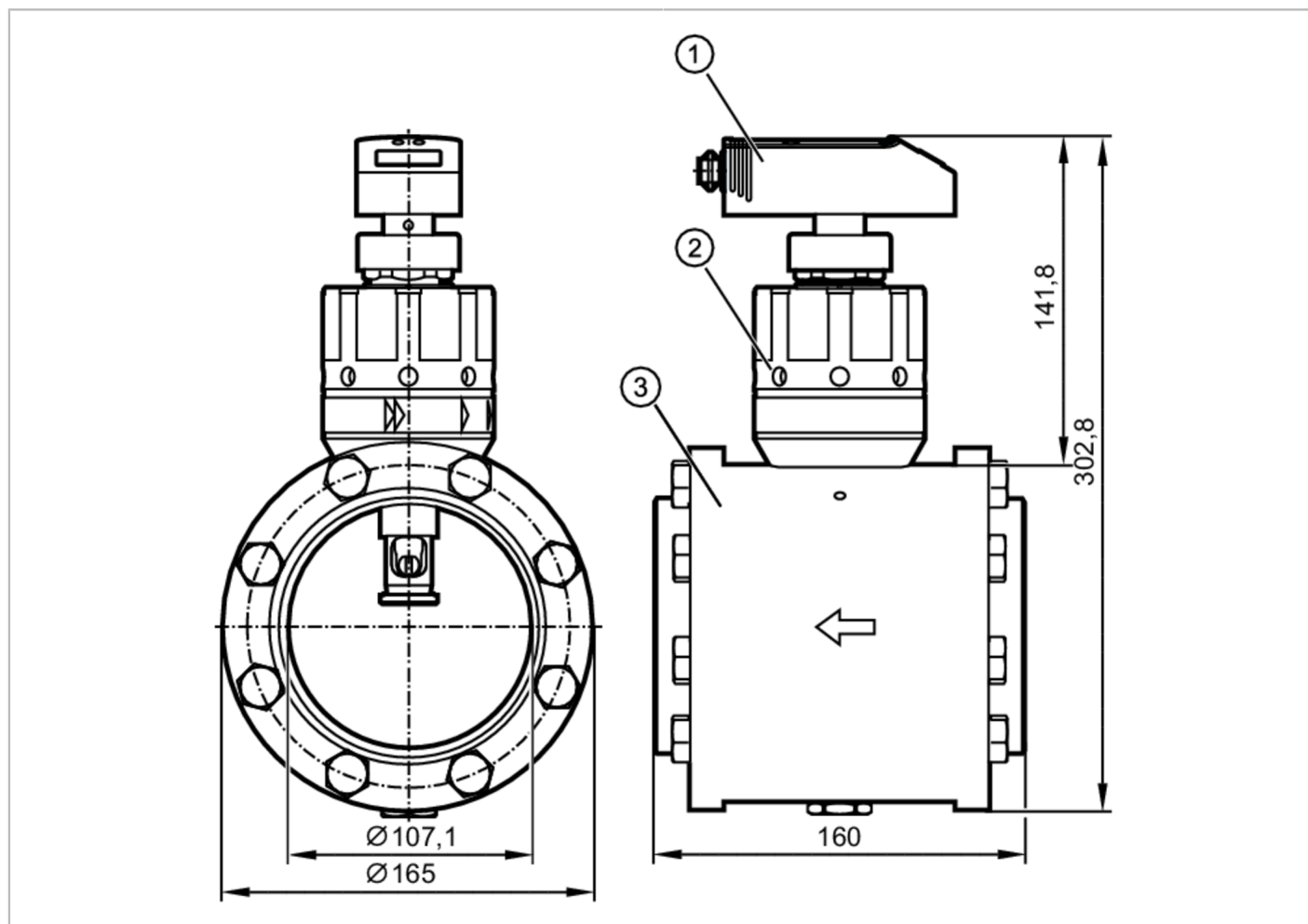


SDG102



Debitmetru pentru aer comprimat

SDG4"/METRIS PB DN100 LM



Caracteristicile produsului

Numar de intrari si iesiri	Numar de iesiri digitale: 2; Numar de iesiri analogice: 1
Domeniu de masura [m ³ /h]	15...4400
Conectarea la proces	bridă DN100 conform cu: DIN 2448

Aplicatie

Aplicatie	Funcție totalizator
Mediu	Aer comprimat
	calitatea aerului ISO 8573-1
Notă despre medii	clasa 141
	clasa 344
Temperatura mediului [°C]	0...60
Rezistență la presiune [bar]	16

Date electrice

Tensiune de lucru [V]	19...30 DC
Consum de energie [mA]	< 100
Clasa de protectie	III
Protectie la polaritate inversa	da
Timp de intarziere la pornire [s]	0,5



Debitmetru pentru aer comprimat

SDG4"/METRIS PB DN100 LM

Intrari / iesiri		
Numar de intrari si iesiri	Numar de iesiri digitale: 2; Numar de iesiri analogice: 1	
Iesiri		
Numarul total de iesiri	2	
Semnal de ieşire	semnal de comutare; semnal analogic; semnal puls; (configurabil)	
Model electric	PNP	
Numar de iesiri digitale	2	
Functii de iesire	normal deschis / normal inchis; (parametrizabile)	
Caderea de tensiune Max. a iesirii de comutare DC [V]	2	
Curentul permanent pe iesirea de comutare DC [mA]	250; (Per iesire)	
Numar de iesiri analogice	1	
Iesire analogica in curent [mA]	4...20; (scalabil)	
Sarcina max. [Ω]	500	
Ieşire impuls	Contor cantităţi de utilizat	
Protecție la scurtcircuit	da	
Tipul protecției la scurt-circuit	pe bază de impulsuri	
Protecție suprasarcina	da	
Domeniu de masura/programare		
Domeniu de masura [m³/h]	15...4400	
Domeniu afișaj [m³/h]	0...5320	
Masurarea debitului volumetric		
Valoare impuls	10 Nm³	
Lungime impuls [s]	0,1	
Precizia / Devieri		
Monitorizarea curgerii		
Acuratete (in domeniul de masura)	$\pm (3 \% MW + 0,3 \% MEW) / \pm (6 \% MW + 0,6 \% MEW)$; (clasa 141 / ; clasa 344)	
Timpi de raspuns		
Monitorizarea curgerii		
Timp răspuns [s]	0,1; (dAP = 0)	
Condițiile mediului		
Temperatură de ambianță [°C]	0...60	
Temperatura depozitare [°C]	-20...85	
Umiditate relativă max. admisibilă a aerului [%]	90	
Protecție	IP 65	
Teste / certificari		
Ecranare electromagnetica	EN 61000-4-2 ESD	4 kV CD / 8 kV AD
	EN 61000-4-3 HF radiat	10 V/m
	EN 61000-4-4 Burst	2 kV
	EN 61000-4-6 HF conductanta	10 V
Rezistență la vibrații	DIN IEC 68-2-6	5 g (55...2000 Hz)
MTTF [ani]	214	

Debitmetru pentru aer comprimat

SDG4"/METRIS PB DN100 LM

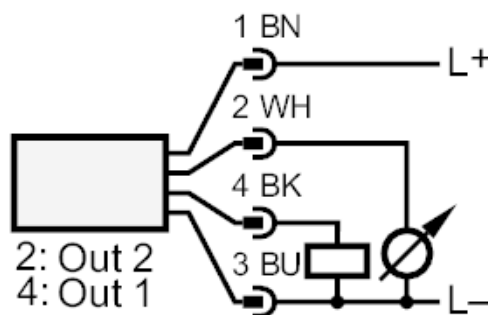
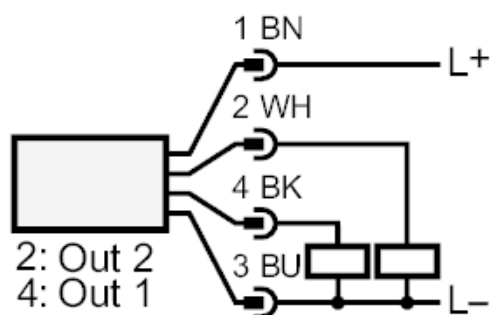
Date mecanice	
Greutate	[g] 14890
Materiale	PBT-GF20; PC; PC; inox (1.4301 / 304); FKM; Sectiunea tevii: oțel galvanizat
Materiale în contact cu mediul	otel inoxidabil (1.4401 / 316); inox (1.4301 / 304); ceramică pasivizare la sticlă; PEEK; Poliester; FKM; Aluminiu eloxat; oțel galvanizat
Conectarea la proces	bridă DN100 conform cu: DIN 2448
Observații	
Observații	MW = Valoare masurata
	MEW = Valoarea finala a domeniului de masurare
	Domeniile de măsurare, afișaj și reglare se referă la normal metri cubi conform DIN ISO 2533.
	Indicații pentru instalare și operare obțineți, vă rugăm, din indicațiile de utilizare.
Unitate de ambalare	1 buc.

Conectare electrică

Conector: 1 x M12



Racord



- OUT1: ieșire de comutare
ieșire impuls cantitatea in metrii
- OUT2: ieșire de comutare
Intrare resetarea cronometrului
ieșire analogică