

IM000A

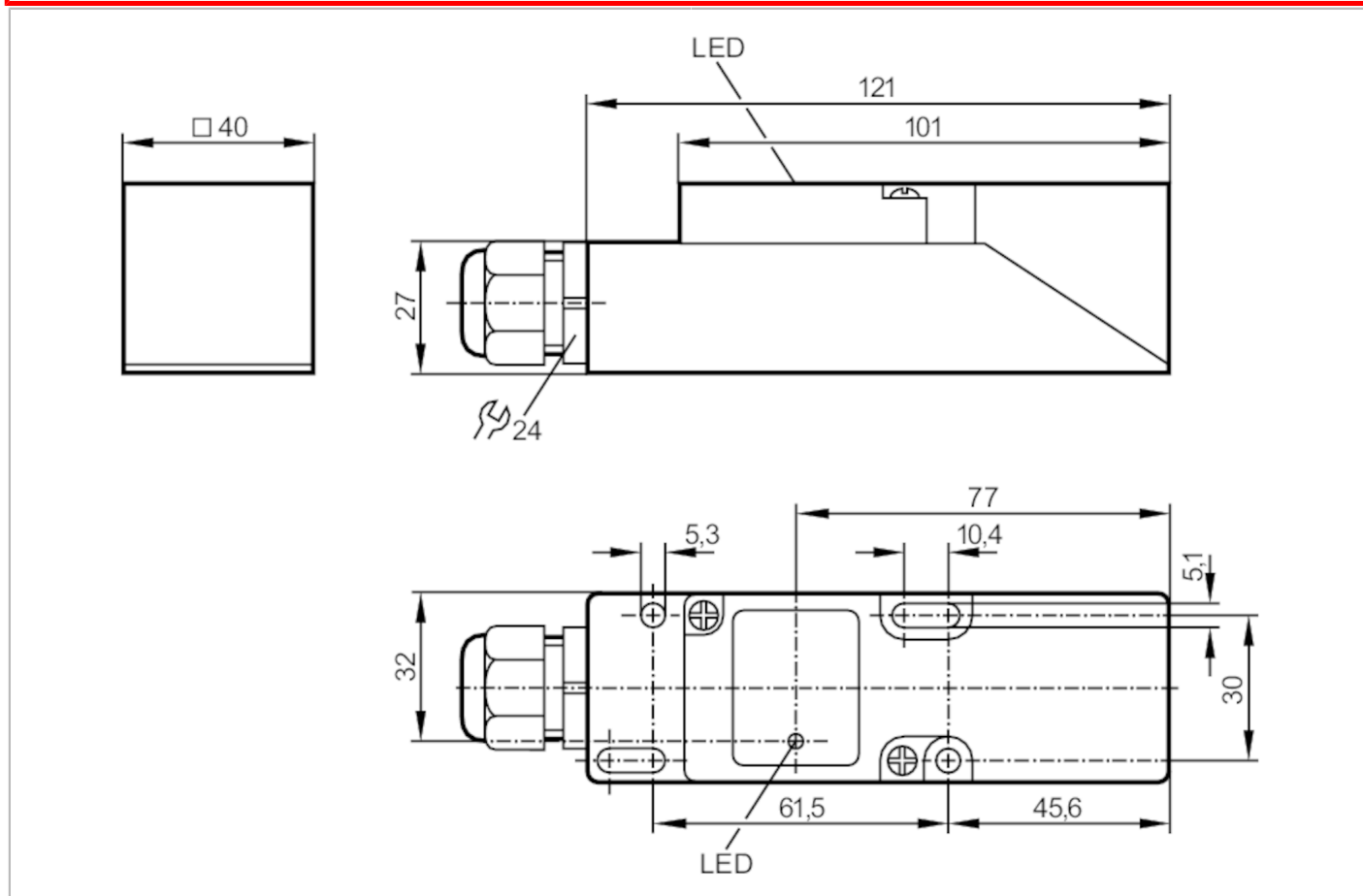


Senzor inductiv

IME2015BFBOA/3D

Articolul nu mai este disponibil - inregistrare in arhiva

Este înlocuit prin: IM001A



Caracteristicile produsului

Functii de iesire		normal deschis / normal inchis; (selectabil)
Distanță de comutare	[mm]	15
Carcasa		rectangular
Dimensiuni	[mm]	40 x 40 x 121

Date electrice


Tensiune de lucru	[V]	20...250 AC/DC
Clasa de protectie		II
Protectie la schimbarea polarității		nu

IM000A



Senzor inductiv

IME2015BFBOA/3D

Iesiri	
Functii de iesire	normal deschis / normal inchis; (selectabil)
Caderea de tensiune Max. a iesirii de comutare DC [V]	6
Caderea de tensiune Max. a iesirii de comutare AC [V]	6,5
Curent sarcină minim [mA]	5
Curent de scurgere Max. [mA]	2,5 (250 V AC) / 1,3 (130 V AC) / 0,8 (24 V DC)
Curentul permanent pe iesirea de comutare AC [mA]	150; (350 (...50 °C); la utilizare în exteriorul zonelor Ex: 250 (...80 °C))
Curentul permanent pe iesirea de comutare DC [mA]	100; (350 (...50 °C); la utilizare în exteriorul zonelor Ex: 250 (...80 °C))
Curentul pe termen scurt al iesirii de comutare [mA]	2200; (20 ms / 0,5 Hz)
Frecventa de comutare AC [Hz]	25
Frecventa de comutare DC [Hz]	70
Testat pentru scurtcircuit	nu
Protectie suprasarcina	nu
Raza de detectie	
Distanță de comutare [mm]	15
Distanța reala de sesizare Sr [mm]	15 ± 10 %
Distanța de operare [mm]	0...12,1
Precizia / Devieri	
Factor de corectie	oțel: 1 / Oțel inox: 0,7 / alama: 0,4 / Aluminiu: 0,3 / Cupru: 0,2
Histerezis [% din Sr]	1...15
Devierea punctului de comutare [% din Sr]	-10...10
Condițiile mediului	
Temperatură de ambianță [°C]	-20...60
Nota cu privire la temperatura ambientală	la utilizare în exteriorul zonelor Ex: -25...80 °C
Protectie	IP 54; (la utilizare în exteriorul zonelor Ex: IP 65)
Teste / certificari	
Marcaj ATEX	 II 3D Ex tD A22 IP54 T95°C X
Ecranare electromagnetica	EN 60947-5-2
MTTF [ani]	603
Date mecanice	
Greutate [g]	0,211
Carcasa	rectangular
Mod de instalare	montaj la același nivel
Dimensiuni [mm]	40 x 40 x 121
Materiale	PPE
Moment strângere pentru presetupa [Nm]	3,5

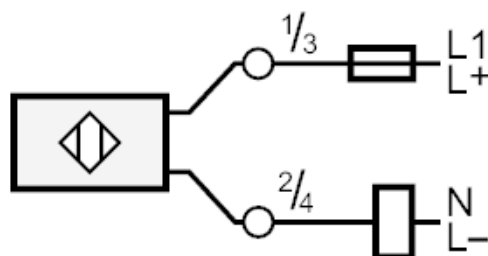
IM000A



Senzor inductiv

IME2015BFBOA/3D

Afisaj / elemente de operare		
Display	Stare de funcționare	1 x LED, galben
Conectare electrică		
Protectie necesara	siguranta in miniatura conform IEC60127-2 pagina 1; ≤ 2 A; actionare rapida; Siguranța se plasează în exteriorul zonei cu pericol de explozii.	
Observații		
Observații	Recomandare: Aparatul trebuie verificat asupra funcționării sigure după un scurt-circuit	
	5 poziții ale suprafeței active de comutare la alegere	
Unitate de ambalare	1 buc.	
Conectare electrică		
terminale: ...2,5 mm ² ; Invelis cablu: Ø 5,5...13 mm		
Racord		



Indicații siguranta in miniatura conform IEC60127-2 pagina 1 ≤ 2 A actionare rapida
Siguranța se plasează în exteriorul zonei cu pericol de explozii.

Articolul nu mai este disponibil - inregistrare in arhiva

Este înlocuit prin: IM001A