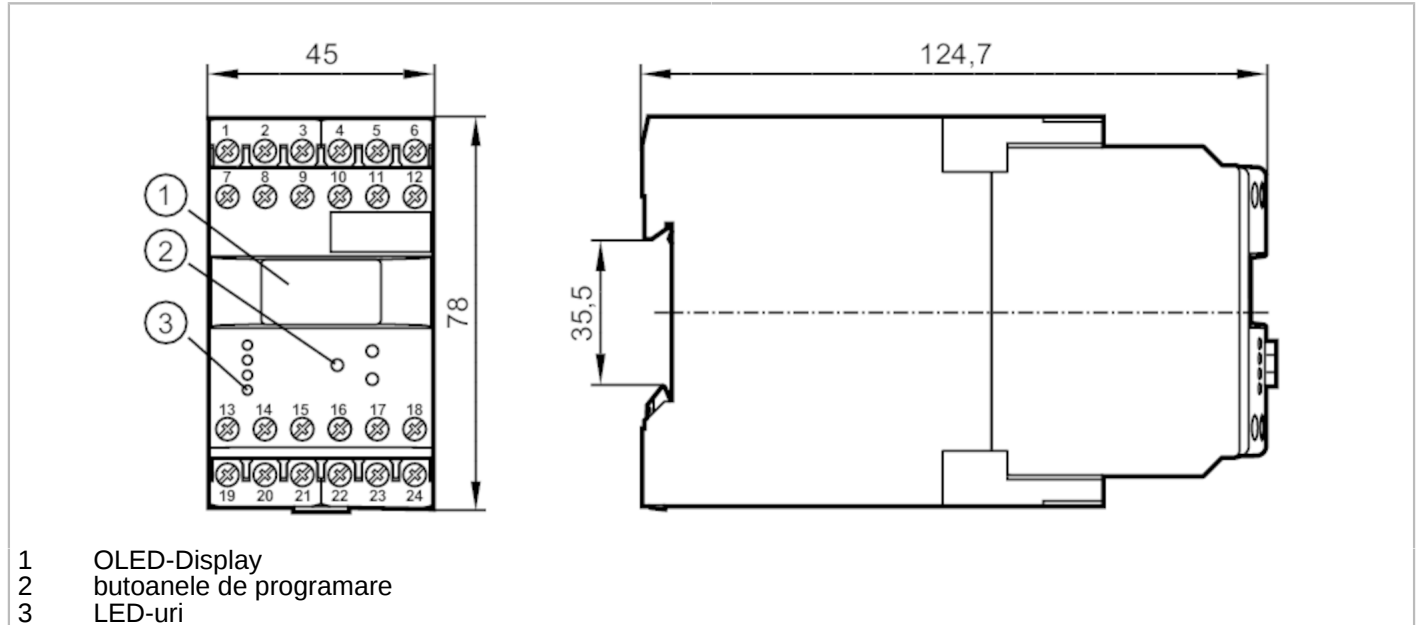




Unitate de evaluare pentru monitorizare sincronizare si patinare

MONITOR/FS-1 /110-240VAC/DC



Caracteristicile produsului

Carcasa	carcasa pentru montarea pe sina DIN
Dimensiuni [mm]	78 x 45 x 124,7

Aplicatie

Aplicatie	sistem de evaluare a impulsului cu microprocesor pentru monitorizare, patinare si sincronizare de asemenea si a frecventei; viteza si viteza de rotatie
-----------	---

Date electrice

Tensiunea nominala AC [V]	110...240
Tensiunea nominala DC [V]	27
Toleranta tensiune nominala [%]	< 10
Toleranta tensiune nominala 2 [%]	20...10
Frecventa nominala AC [Hz]	50...60
Consum de energie [W]	3
Energie auxiliara pentru senzori DC [V]	19,6...27,7; (SELV, ≤ 150 mA)

Intrari / iesiri

Numar de intrari si iesiri	Numar de iesiri pe releu: 2
----------------------------	-----------------------------

Iesiri

Numar de iesiri pe releu	2
Solicitabilitate contact	6 A (250 V AC); B300, R300

Domeniu de masura/programare

Domeniu de programare Hz [Hz]	0,1...1000
Domeniu reglare [Imp/min]	1...60000

DS2503



Unitate de evaluare pentru monitorizare sincronizare si patinare

MONITOR/FS-1 /110-240VAC/DC

Condițiile mediului		
Temperatură de ambianță	[°C]	-40...60
Temperatura depozitare	[°C]	-40...85
Umiditate relativă max. admisibilă a aerului	[%]	80; (40 °C: 50 %)
Protectie		IP 50
Terminale de protectie		IP 20
Teste / certificari		
Ecranare electromagnetica	EN 61010	2011
	EMV 89/336/EWG	
	EN 61000-6-2	2005
	EN 61000-6-4	2007
Date mecanice		
Greutate	[g]	382,5
Carcasa		carcasa pentru montarea pe sina DIN
Dimensiuni	[mm]	78 x 45 x 124,7
Materiale		Material plastic
Afisaj / elemente de operare		
Display		OLED-Display, 128 x 64 pixel iluminati
	Stare de funcționare	LED, verde
	Semnal intrare	LED, verde
Observații		
Observații		Aparatul corespunde categoriei de supratensiune II; Grad impurificare 2



Unitate de evaluare pentru monitorizare sincronizare si patinare

MONITOR/FS-1 /110-240VAC/DC

Conectare electrică

cu doua terminale: 2 x ...2,5 mm²; AWG 14

1	DC tensiune de alimentare (L-)
2	DC tensiune de alimentare (L+)
3	alimentare iesiri pe tranzistor (L+)
4	Semnal senzor 1 pnp
5	DC Alimentare senzor (L+)
6	DC Alimentare senzor (L-)
7	AC tensiune de alimentare (L)
8	AC tensiune de alimentare (N)
9	neocupat
10	Semnal senzor 1 npn
11	Semnal senzor 2 pnp
12	Semnal senzor 2 npn
13	releu 1 comun
14	releu 1 normal deschis
15	releu 1 normal inchis
16	leşire tranzistor 1 pnp
17	Reset 1 pnp
18	Reset 2 pnp
19	releu 2 comun
20	releu 2 normal deschis
21	releu 2 normal inchis
22	neocupat
23	neocupat
24	leşire tranzistor 2 pnp