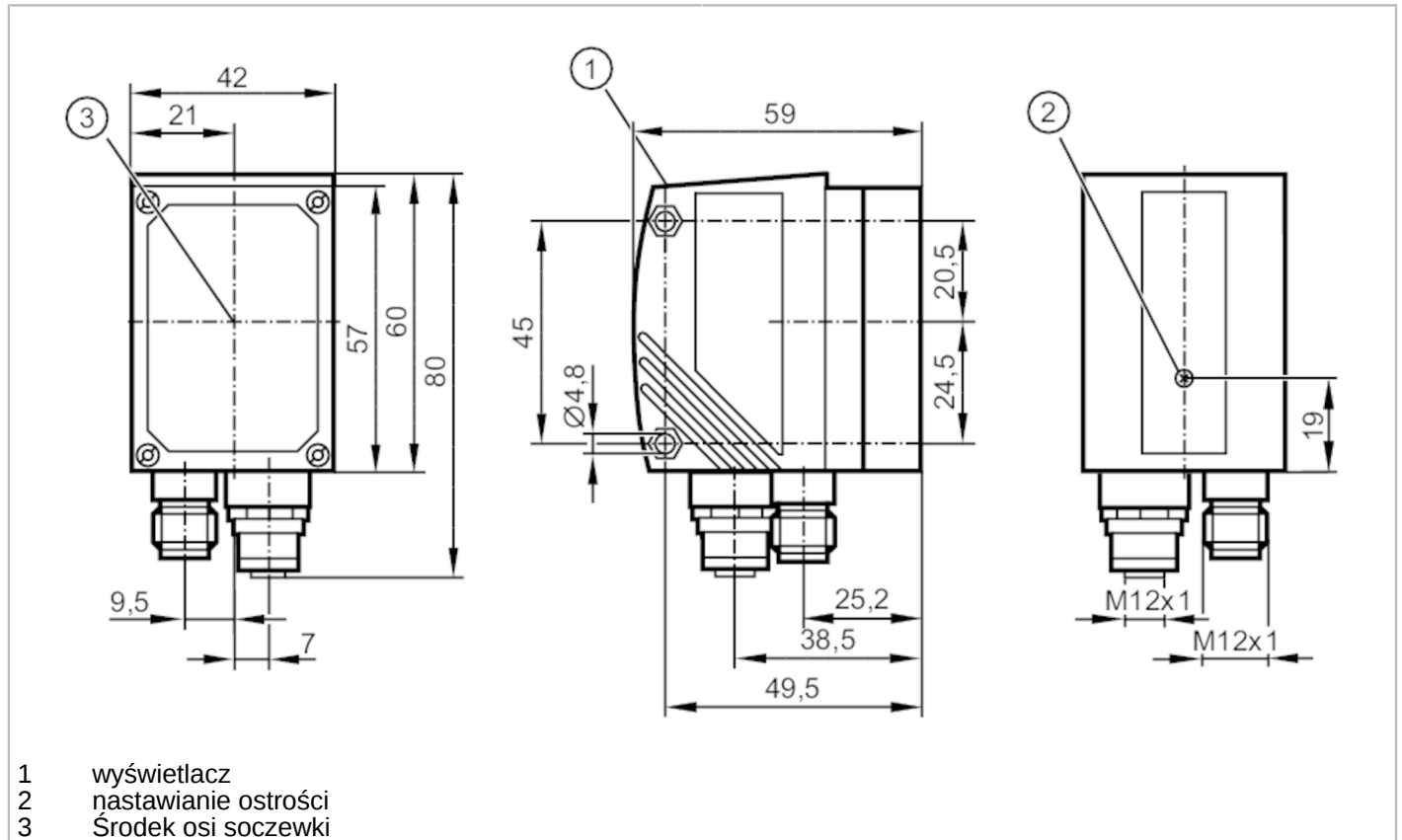




Czytniki kodów 1D/2D

O2IROS-G/D/RS232/E1/E2



Cechy produktu

Rodzaj światła	światło czerwone
Rozdzielczość obrazu [px]	640 x 480
Maks. częstotliwość odczytu [Hz]	20
Wymiary [mm]	60 x 42 x 59

Dane elektryczne

Tolerancja napięcia zasilania [%]	10
Napięcie zasilania [V]	24 DC
Pobór prądu [mA]	300
Klasa ochrony	III
Zabezpieczenie przed odwrotną polaryzacją	tak
Rodzaj światła	światło czerwone
Długość fali [nm]	625
Czujnik obrazu	matryca czarno/biała CMOS
Zintegrowane oświetlenie	tak
Oznaczenie laserowe	tak

Wejścia / wyjścia

Liczba wejść i wyjść	Liczba wyjść binarnych: 2
----------------------	---------------------------

Wejścia

Wyzwalanie	wewnętrzny; 24 V PNP (IEC 61131-2 Typ 1); RS-232; TCP/IP; EtherNet/IP
------------	---



Czytniki kodów 1D/2D

O2IROS-G/D/RS232/E1/E2


Wyjścia				
Łączna liczba wyjść				2
Liczba wyjść binarnych				2; (konfigurowalne)
Funkcja wyjścia				24 V PNP
Maks. spadek napięcia wyjścia przełączającego DC	[V]			2
Maks. prąd obciążenia na wyjście	[mA]			100
Zabezpieczenie przed zwarcieniem				tak
Zabezpieczenie przed przeciążeniem				tak
Strefa działania				
		Gwarantowany zasięg działania	Pole widzenia	Detekcja małych obiektów
		75	15 x 11	
		100	20 x 15	
		200	40 x 30	
		400	80 x 60	
		1000	200 x 150	
		2000	400 x 300	
Pole widzenia	[mm]			
Gwarantowany zasięg działania	[mm]			> 75
Rozdzielczość obrazu	[px]			640 x 480
Czytane kody		ECC200; PDF-417; QR; Interleaved 2-of-5; Industrial 2-of-5; Code 39; Code 93; Code 128; Pharmacode; Codabar; EAN8; EAN8 Add-On 2; EAN8 Add-On 5; EAN13; EAN13 Add-On 2; EAN13 Add-On 5; UPC-A; UPC-A Add-On 2; UPC-A Add-On 5; UPC-E; UPC-E Add-On 2; UPC-E Add-On 5; RSS-14; RSS-14 Truncated; RSS-14 Stacked; RSS-14 Stack Omnidirection; RSS Limited; RSS Expanded; RSS Expanded Stacked		
Odczyt bezkierunkowy				tak
Maks. nachylenie do płaszczyzny obrazu	[°]			45
Maks. częstotliwość odczytu	[Hz]			20
Software / programowanie				
Możliwości parametryzacji		za pomocą 2 przycisków i 10-segmentowego wyświetlacza lub za pomocą komputera z odpowiednim oprogramowaniem		
Interfejsy				
Interfejs komunikacyjny		Ethernet; RS232		
Liczba interfejsów RS232		1		
Ethernet				
Liczba interfejsów Ethernet		1		
Standard transmisji danych		10Base-T; 100Base-TX		
Prędkość transmisji		10; 100		
Protokół		TCP/IP; UDP; EtherNet/IP		
Ustawienia fabryczne		adres IP: 192.168.0.79		
		maska podsieci: 255.255.255.0		
		adres IP bramki: 192.168.0.201		
		adres MAC: patrz tabliczka znamionowa		

O2I104



Czytniki kodów 1D/2D

O2IROS-G/D/RS232/E1/E2

Warunki pracy		
Temperatura otoczenia [°C]	-10...50	
Temperatura składowania [°C]	-40...85	
Ochrona	IP 67	
Testy / dopuszczenia		
EMC	radiacja poprzez interferencje	EN 61326
	odporność na zakłócenia	EN 61326
Odporność na wstrząsy	IEC 60028-2-27	
Odporność na wibracje	IEC 60028-2-6	
MTTF [lata]	94	
Dane mechaniczne		
Waga [g]	447	
Wymiary [mm]	60 x 42 x 59	
Materiał	obudowa: cynk odlewany ciśnieniowo malowany proszkowo; przednia soczewka: szkło; okno LED: PC	
Wyświetlacze / elementy robocze		
Wyświetlacz	Funkcja	3 x LED, kolor zielony
	Stan wyjścia	4 LED, kolor żółty
		wyświetlacz 10-segmentowy, 4-cyfrowy
Akcesoria		
Akcesoria (opcjonalne)	Oprogramowanie	
	Akcesoria montażowe	
Uwagi		
Uwagi	Napięcie eksploatacji "supply class 2" zgodnie z cULus	
Uwagi	Dla 8-pinowych wtyków kolory nie są standaryzowane.; Proszę zwrócić uwagę na schemat połączenia czujnika i wtyków (patrz karta katalogowa).	
Sztuk w opakowaniu	1 szt.	
Połączenie elektryczne - Ethernet		
1	TxD+	
2	RxD+	
3	TxD-	
4	RxD-	
Konektor: 1 x M12		
		



Czytniki kodów 1D/2D

O2IROS-G/D/RS232/E1/E2

Połączenie elektryczne - RS-232

1	U+
2	wejście wyzwalające
3	0 V
4	Wyjście przełączające 1 przetwarzanie kodów / wyjście wyzwalające z oświetleniem zewnętrznym
5	RxD RS-232
6	TxD RS-232
7	Wyjście przełączające 2 Ready
8	GND RS-232 elektrycznie izolowane < 50 V

Konektor: 1 x M12

