



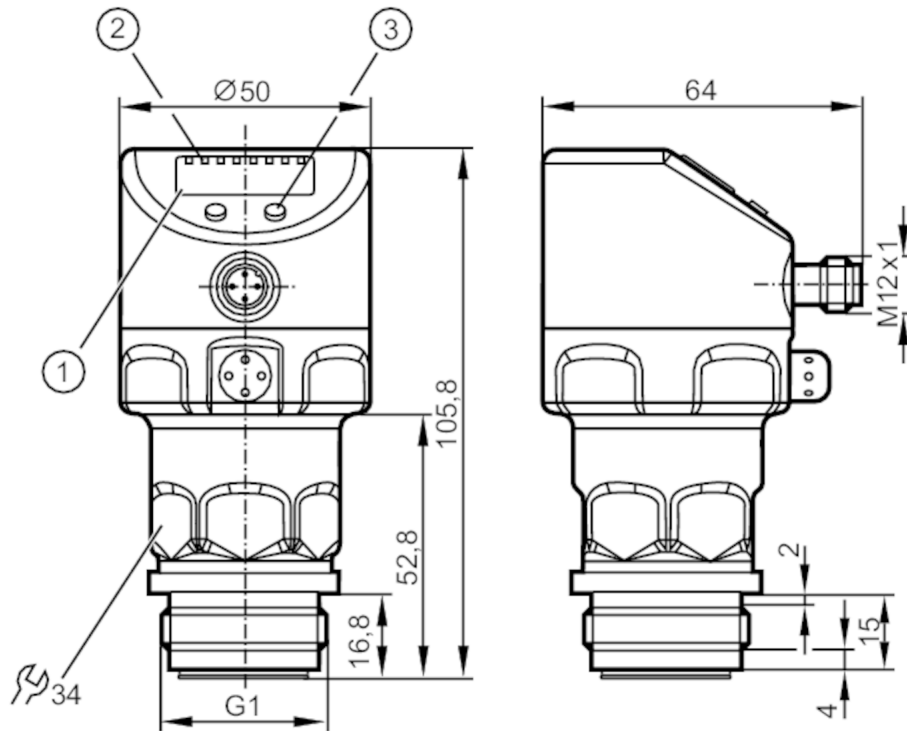
Druksensor met display

PI-025-REA01-MFRKG/US/ IP

Niet meer leverbaar artikel – naar het archief

Alternatief artikel: PI1703

Let op: het geselecteerde alternatieve artikel kan afwijkende technische eigenschappen hebben!



- 1 alfanumeriek display 4-digit
- 2 status-LED's
- 3 programmeerknop



Producteigenschappen

Aantal in- en uitgangen	Aantal digitale uitgangen: 2; Aantal analoge uitgangen: 1		
Meetbereik	-1...25 bar	-14,4...362,7 psi	-0,1...2,5 MPa
Procesaansluiting	schroefdraad G 1 buitendraad Aseptoflex Vario		

Toepassingsgebied

Bijzondere eigenschappen	Vergulde contacten		
Applicatie	vlak inbouwbaar voor de voedingsmiddelen- en drankenindustrie		
Media	pasteuze media en vaste stoffen; vloeibare en gasvormige media		
Mediumtemperatuur [°C]	-25...125; (145 max. 1h)		
Min. barstdruk	350 bar	5070 psi	35 MPa
Drukbestendigheid	100 bar	1450 psi	10 MPa
Druksoort	relatieve druk		
Zonder dode ruimte	ja		

Elektrische eigenschappen

Min. isolatieweerstand [MΩ]	100; (500 V DC)
-----------------------------	-----------------



Druksensor met display

PI-025-REA01-MFRKG/US/ IP

Beschermklasse	III
Ompoolbeveiligd	ja
Watchdog geïntegreerd	ja

2-draads	
Voedingsspanning [V]	20...32 DC
Opwarmtijd [s]	1

3-draads	
Voedingsspanning [V]	18...32 DC
Stroomopname [mA]	< 45
Opwarmtijd [s]	0,5

In- / uitgangen

Aantal in- en uitgangen	Aantal digitale uitgangen: 2; Aantal analoge uitgangen: 1
-------------------------	---

Uitgangen

Totaal aantal uitgangen	2
Uitgangssignaal	schakelsignaal; analog signaal; IO-Link; (configureerbaar)
Elektrische uitvoering	PNP/NPN
Aantal digitale uitgangen	2
Uitgangsfunctie	maakcontact / verbreekcontact; (parametreerbaar)
Aantal analoge uitgangen	1
Analoge uitgangsstroom [mA]	4...20, te inverteren; (te verscalen)
Kortsluitbeveiliging	ja
Uitvoering kortsluitbeveiliging	pulserend
Beschermd tegen overbelasting	ja

2-draads	
Max. belasting [Ω]	300

3-draads	
Max. spanningsval schakeluitgang DC [V]	2
Continue stroombelasting van schakeluitgang DC [mA]	250
Schakelfrequentie DC [Hz]	125
Max. belasting [Ω]	(U _b - 10 V) / 20 mA

Meet- / instelbereik

Meetbereik	-1...25 bar	-14,4...362,7 psi	-0,1...2,5 MPa
Schakelpunt SP	-0,96...25 bar	-13,8...362,7 psi	-0,096...2,5 MPa
Terugschakelpunt rP	-1...24,96 bar	-14,4...362,1 psi	-0,1...2,496 MPa
Analoog startpunt	-1...18,74 bar	-14,4...271,8 psi	-0,1...1,874 MPa
Analoog eindpunt	5,24...25 bar	76,2...362,7 psi	0,524...2,5 MPa
In stappen van	0,02 bar	0,3 psi	0,002 MPa
Fabrieksinstelling		SP1 = 6,24 bar	rP1 = 5,74 bar
		SP2 = 18,74 bar	rP2 = 18,24 bar
		ASP = 0,00 bar	AEP = 25,00 bar

Nauwkeurigheid / afwijkingen

Schakelpunt nauwkeurigheid	< ± 0,2; (Turn down 1:1)
----------------------------	--------------------------



Druksensor met display

PI-025-REA01-MFRKG/US/ IP

[% van het ingestelde meetbereik]	
Herhaalnauwkeurigheid [% van het ingestelde meetbereik]	< ± 0,1; (bij temperatuurwisselingen < 10 K; Turn down 1:1)
Karakteristiekafwijking [% van het ingestelde meetbereik]	< ± 0,2; (Turn down 1:1; lineariteit, inclusief hysteresis en herhaalnauwkeurigheid; grenswaarde instelling volgens DIN EN IEC 62828-1)
Afwijking lineariteit [% van het ingestelde meetbereik]	< ± 0,15; (Turn down 1:1)
Hysteresis afwijking [% van het ingestelde meetbereik]	< ± 0,15; (Turn down 1:1)
Langdurige stabiliteit [% van het ingestelde meetbereik]	< ± 0,1; (Turn down 1:1; per jaar)
Temperatuurcoëfficiënt nulpunt [% van het ingestelde meetbereik / 10 K]	< ± 0,05; (0...70 °C)
Temperatuurcoëfficiënt meetbereik [% van het ingestelde meetbereik / 10 K]	< ± 0,15; (0...70 °C)

Reactietijden

Demping van de proceswaarde dAP [s]	0...30
Demping analoge uitgang dAA [s]	0,01...99,99
2-draads	
Sprong reactietijd analoge uitgang [ms]	45
3-draads	
Min. reactietijd schakeluitgang dAP [ms]	3
Sprong reactietijd analoge uitgang [ms]	7

Interfaces

Communicatie interface	IO-Link
Type overdracht	COM2 (38,4 kBaud)
IO-Link revisie	1.0
Proceswaarden analog	1
Proceswaarden binair	2
Min. procescyclustijd [ms]	2,3

Omgevingsvariabelen

Omgevingstemperatuur [°C]	-25...80
Opslagtemperatuur [°C]	-40...100
Beschermklasse	IP 67; IP 68; IP 69K



Druksensor met display

PI-025-REA01-MFRKG/US/ IP

Toelatingen / testen		
EMC	DIN EN 61000-6-2	
	DIN EN 61000-6-3	
Schokbestendigheid	DIN EN 60068-2-27	50 g (11 ms)
Trillingsbestendigheid	DIN EN 60068-2-6	20 g (10...2000 Hz)
MTTF	[jaren]	148,85
Mechanische eigenschappen		
Gewicht	[g]	297,5
Behuizing		cilindrisch glad
Afmetingen	[mm]	Ø 50 / L = 105,8
Materialen		1.4404 (roestvast staal / 316L); FKM; PTFE; PBT; PEI; PFA
Materiaal dat in contact komt met het medium		keramiek (99,9 % Al ₂ O ₃); 1.4435 (roestvast staal / 316L) oppervlaktekwaliteit: Ra < 0,4 µm / Rz = 4 µm; PTFE
Min. drukcycli		100 miljoen
Aandraaimoment	[Nm]	35; (aanbevolen aandraaimoment; afhankelijk van smering, afdichting en drukbelasting)
Procesaansluiting		schroefdraad G 1 buitendraad Aseptoflex Vario
Aanwijzen / bedienelementen		
Weergave	Display eenheid	LED, groen
	schakelstatus	LED, geel
	functiedisplay	alfanumeriek display, 4-digit
	gemeten waarde	alfanumeriek display, 4-digit
Display eenheid		bar; psi; MPa; % van het bereik
Opmerkingen		
Verpakkingseenheid		1 stuk

PY2793

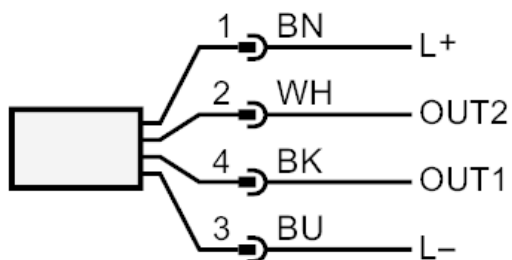
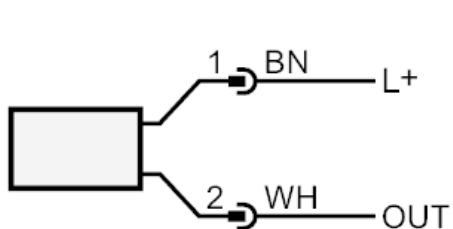


Druksensor met display

PI-025-REA01-MFRKG/US/ IP

Elektrische aansluiting

Connector: 1 x M12; codering: A; Contactpinnen: verguld



OUT

Schema voor 2-draads aansluiting :
analoge uitgang

OUT1

Schema voor 3-draads aansluiting :
schakeluitgang of IO-Link

OUT2

schakeluitgang of analoge uitgang
kleurcodering volgens DIN EN 60947-5-2

Aderkleuren :

BK =

zwart

BN =

bruin

BU =

blauw

WH =

wit