



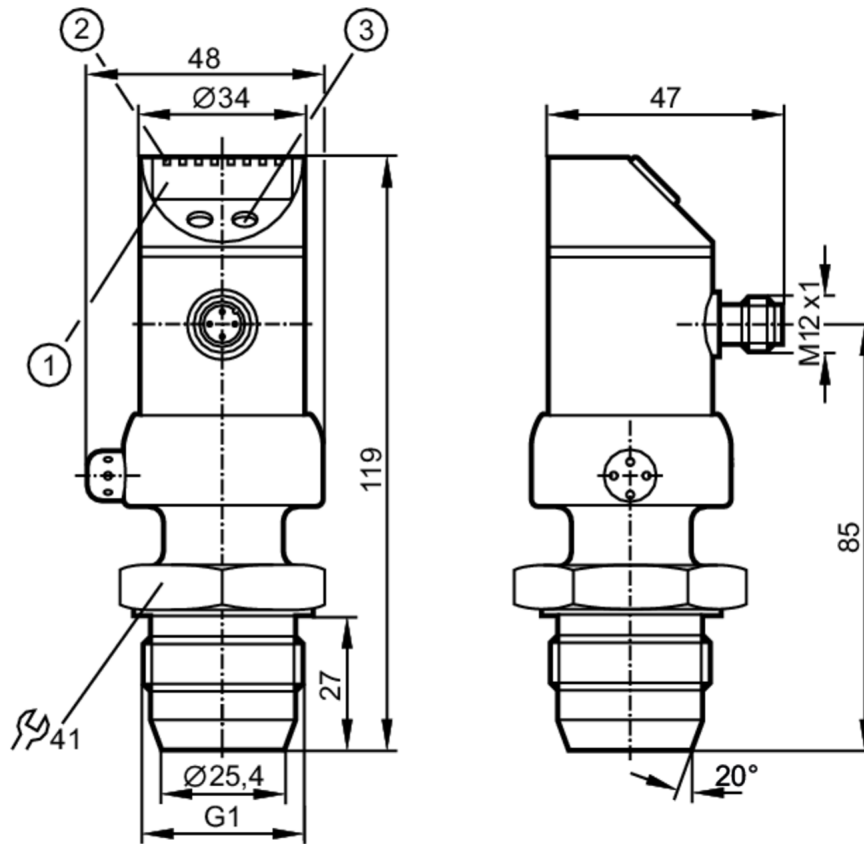
Druksensor met display

PI-150-REA01-MFRKG/US/ IP

Niet meer leverbaar artikel – naar het archief

Alternatief artikel: PL1512

Let op: het geselecteerde alternatieve artikel kan afwijkende technische eigenschappen hebben!



- 1 alfanumeriek display 4-digit
- 2 status-LED's
- 3 programmeerknop



Producteigenschappen

Aantal in- en uitgangen	Aantal digitale uitgangen: 1; Aantal analoge uitgangen: 1
Meetbereik [bar]	-1...150
Procesaansluiting	schroefdraad G 1 buitendraad afdichtconus

Toepassingsgebied

Bijzondere eigenschappen	Vergulde contacten
Montage	Draibare behuizing 350°
Media	vloeibare en gasvormige media
Beperkt toe te passen voor	Toepassing bij gasvormige media en drukken > 25 bar alleen op aanvraag
Mediumtemperatuur [°C]	-25...125; (145 max. 1h)
Min. barstdruk	650 bar 65 MPa
Drukbestendigheid	200 bar 20 MPa
Druksoort	relatieve druk; vacuüm



Druksensor met display

PI-150-REA01-MFRKG/US/ IP

Zonder dode ruimte	ja
--------------------	----

Elektrische eigenschappen

Voedingsspanning [V]	18...32 DC
Stroomopname [mA]	< 50
Min. isolatieweerstand [MΩ]	100; (500 V DC)
Beschermklasse	III
Ompoolbeveiligd	ja
Opwarmtijd [s]	0,5
Watchdog geïntegreerd	ja

In- / uitgangen

Aantal in- en uitgangen	Aantal digitale uitgangen: 1; Aantal analoge uitgangen: 1
-------------------------	-----------------------------------------------------------

Uitgangen

Totaal aantal uitgangen	2
Uitgangssignaal	schakelsignaal; analog signaal; (configureerbaar)
Elektrische uitvoering	PNP/NPN
Aantal digitale uitgangen	1
Uitgangsfunctie	maakcontact / verbreekcontact; (parametreerbaar)
Max. spanningsval schakeluitgang DC [V]	2
Continue stroombelasting van schakeluitgang DC [mA]	250
Schakelfrequentie DC [Hz]	6
Aantal analoge uitgangen	1
Analoge uitgangsstroom [mA]	4...20, te inverteren; (te verscalen 1:4)
Max. belasting [Ω]	(U _b - 10 V) / 20 mA
Analoge uitgangsspanning [V]	0...10, te inverteren; (te verscalen 1:4)
Min. weerstand last [Ω]	2000
Kortsluitbeveiliging	ja
Uitvoering kortsluitbeveiliging	pulserend
Beschermd tegen overbelasting	ja

Meet- / instelbereik

Meetbereik [bar]	-1...150
Schakelpunt SP [bar]	-0,8...150
Terugschakelpunt rP [bar]	-1...149,8
Analoog startpunt [bar]	-1...112,5
Analoog eindpunt [bar]	36,5...150
In stappen van [bar]	0,1

Nauwkeurigheid / afwijkingen

Schakelpunt nauwkeurigheid [% van het ingestelde meetbereik]	< ± 0,5; (Turn down 1:1)
Herhaalnauwkeurigheid [% van het ingestelde meetbereik]	< ± 0,1; (bij temperatuurwisselingen < 10 K; Turn down 1:1)



Druksensor met display

PI-150-REA01-MFRKG/US/ IP

Karakteristiekafwijking [% van het ingestelde meetbereik]	< ± 0,5; (Turn down 1:1 , lineariteit, inclusief hysteresis en herhaalnauwkeurigheid , grenswaarde instelling volgens DIN EN IEC 62828-1)
Afwijking lineariteit [% van het ingestelde meetbereik]	< ± 0,15; (Turn down 1:1)
Hysteresis afwijking [% van het ingestelde meetbereik]	< ± 0,15; (Turn down 1:1)
Langdurige stabiliteit [% van het ingestelde meetbereik]	< ± 0,1; (Turn down 1:1; per jaar)
Temperatuurcoëfficiënt nulpunt [% van het ingestelde meetbereik / 10 K]	< ± 0,05; (0...70 °C)
Temperatuurcoëfficiënt meetbereik [% van het ingestelde meetbereik / 10 K]	< ± 0,15; (0...70 °C)

Reactietijden

Reactietijd [ms]	< 100
Demping van de proceswaarde dAP [s]	0,1...100
Demping analoge uitgang dAA [s]	0,1...100
Max. reactietijd analoge uitgang [ms]	100

Software / programmering

Instelmogelijkheden	hysteresis / venster; maakcontact / verbreekcontact; schakellogica; stroom-/ spanningsuitgang; demping; wijzigen van de displaywaarden; display draaibaar / uit te schakelen; Display eenheid; nulpunt; meetbereik
---------------------	--------------------------------------------------------------------------------------------------------------------------------------------------------------------------------------------------------------------

Omgevingsvariabelen

Omgevingstemperatuur [°C]	-25...80
Opslagtemperatuur [°C]	-40...100
Beschermklasse	IP 67; IP 69K

Toelatingen / testen

EMC	EN 61000-4-2 ESD	4 kV CD / 8 kV AD
	EN 61000-4-3 HF bewerkt	10 V/m
	EN 61000-4-4 Burst	2 kV
	EN 61000-4-5 Surge	0,5/1 kV
	EN 61000-4-6 HF kabelgerelateerd	10 V
Schokbestendigheid	DIN IEC 68-2-27	50 g (11 ms)
Trillingsbestendigheid	DIN IEC 68-2-6	20 g (10...2000 Hz)
Richtlijnen voor drukapparatuur	Goede ingenieurspraktijk; toepasbaar voor vloeistoffen volgens groep 2; media groep 1 op aanvraag	

Mechanische eigenschappen

Gewicht [g]	450
Behuizing	cilindrisch glad
Afmetingen [mm]	Ø 34 / L = 119

PY2692



Druksensor met display

PI-150-REA01-MFRKG/US/ IP

Materialen	1.4404 (roestvast staal / 316L); PC; PBT; PEI; FKM; PTFE
Materiaal dat in contact komt met het medium	1.4435 (roestvast staal / 316L); keramiek; PTFE
Min. drukcycli	100 miljoen
Procesaansluiting	schroefdraad G 1 buitendraad afdichtconus

Aanwijzen / bedienelementen

Weergave	Display eenheid	4 x LED, groen
	schakelstatus	LED, geel
	functiedisplay	alfanumeriek display, 4-digit
	gemeten waarde	alfanumeriek display, 4-digit
Display eenheid	bar; psi; MPa; % van het bereik	

Opmerkingen

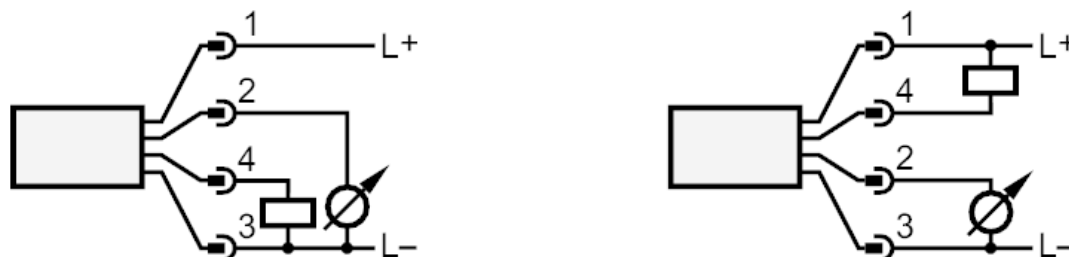
Verpakkingseenheid	1 stuk
--------------------	--------

Elektrische aansluiting

Connector: 1 x M12; codering: A; Contactpinnen: verguld



Aansluiting



OUT1 schakeluitgang
OUT2 analoge uitgang