



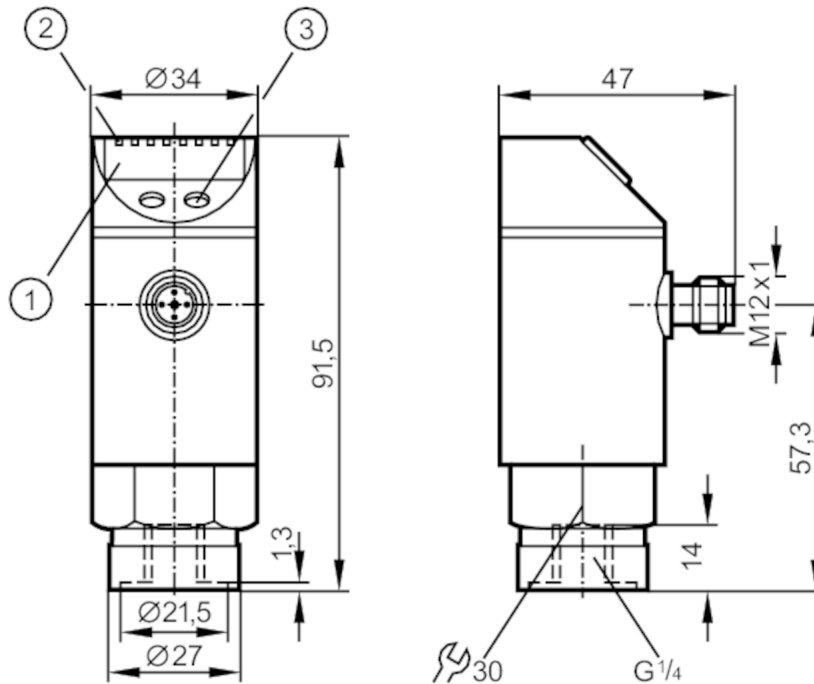
Druksensor met display

PN-2,5-RBR14-MFRKG/US/ IV

uitloop artikel

Alternatief artikel: PN2096

Let op: het geselecteerde alternatieve artikel kan afwijkende technische eigenschappen hebben!



- 1 alfanumeriek display 4-digit
- 2 LEDs Display eenheid / schakelstatus
- 3 programmeerknop



Producteigenschappen

| | | | | |
|-------------------------|---|------------------|-------------------|-----------------|
| Aantal in- en uitgangen | Aantal digitale uitgangen: 2; Aantal analoge uitgangen: 1 | | | |
| Meetbereik | -0,13...2,5 bar | -130...2500 mbar | -1,45...36,25 psi | -12,5...250 kPa |
| Procesaansluiting | schroefdraad G 1/4 binnendraad | | | |

Toepassingsgebied

| | | | |
|--------------------------|-------------------------------|---------|----------|
| Bijzondere eigenschappen | Vergulde contacten | | |
| Applicatie | voor industriële applicaties | | |
| Media | vloeibare en gasvormige media | | |
| Mediumtemperatuur [°C] | -25...80 | | |
| Min. barstdruk | 50 bar | 725 psi | 5000 kPa |
| Drukbestendigheid | 20 bar | 290 psi | 2000 kPa |
| Druksoort | relatieve druk | | |

Elektrische eigenschappen

| | | | |
|-----------------------------|------------------------------|--|--|
| Voedingsspanning [V] | 18...32 DC; (naar SELV/PELV) | | |
| Stroomopname [mA] | < 35 | | |
| Min. isolatieweerstand [MΩ] | 100; (500 V DC) | | |
| Beschermklasse | III | | |



Druksensor met display

PN-2,5-RBR14-MFRKG/US/ IV

| | |
|-----------------------|-----|
| Ompoolbeveiligd | ja |
| Opwarmtijd [s] | 0,3 |
| Watchdog geïntegreerd | ja |

In- / uitgangen

| | |
|-------------------------|---|
| Aantal in- en uitgangen | Aantal digitale uitgangen: 2; Aantal analoge uitgangen: 1 |
|-------------------------|---|

Uitgangen

| | |
|---|--|
| Totaal aantal uitgangen | 2 |
| Uitgangssignaal | schakelsignaal; analog signaal; IO-Link; (configureerbaar) |
| Elektrische uitvoering | PNP/NPN |
| Aantal digitale uitgangen | 2 |
| Uitgangsfunctie | maakcontact / verbreekcontact; (parametreerbaar) |
| Max. spanningsval schakeluitgang DC [V] | 2 |
| Continue stroombelasting van schakeluitgang DC [mA] | 250 |
| Schakelfrequentie DC [Hz] | < 500 |
| Aantal analoge uitgangen | 1 |
| Analoge uitgangsstroom [mA] | 4...20; (te verschalen 1:4) |
| Max. belasting [Ω] | (U _b - 10 V) / 20 mA |
| Analoge uitgangsspanning [V] | 0...10; (te verschalen 1:4) |
| Min. weerstand last [Ω] | 2000 |
| Kortsluitbeveiliging | ja |
| Uitvoering kortsluitbeveiliging | pulserend |
| Beschermd tegen overbelasting | ja |

Meet- / instelbereik

| | | | | |
|---------------------|------------------|------------------|-------------------|-------------------|
| Meetbereik | -0,13...2,5 bar | -130...2500 mbar | -1,45...36,25 psi | -12,5...250 kPa |
| Schakelpunt SP | -0,11...2,5 bar | | -1,5...36,25 psi | -10,5...250 kPa |
| Terugschakelpunt rP | -0,12...2,49 bar | | -1,65...36,1 psi | -11,5...249 kPa |
| Analoog startpunt | -0,13...1,88 bar | | -1,8...27,2 psi | -12,5...187,5 kPa |
| Analoog eindpunt | 0,5...2,5 bar | | 7,25...36,25 psi | 50...250 kPa |
| In stappen van | 0,01 bar | | 0,05 psi | 0,5 kPa |
| Fabrieksinstelling | | | SP1 = 0,63 bar | rP1 = 0,58 bar |
| | | | SP2 = 1,88 bar | rP2 = 1,83 bar |
| | | | ASP = 0,00 bar | AEP = 2,50 bar |

Nauwkeurigheid / afwijkingen

| | |
|--|---|
| Schakelpunt nauwkeurigheid [% van het ingestelde meetbereik] | < ± 0,4; (Turn down 1:1) |
| Herhaalnauwkeurigheid [% van het ingestelde meetbereik] | < ± 0,1; (bij temperatuurwisselingen < 10 K; Turn down 1:1) |
| Karakteristiekafwijking [% van het ingestelde meetbereik] | < ± 0,25 (BFSL) / < ± 0,5 (LS); (Turn down 1:1; BFSL = Best Fit Straight Line (kleinste waarde instelling); LS = grenswaardeinstelling) |
| Hysterese afwijking | < ± 0,1; (Turn down 1:1) |



Druksensor met display

PN-2,5-RBR14-MFRKG/US/ IV

| | |
|---|------------------------------------|
| [% van het ingestelde meetbereik] | |
| Langdurige stabiliteit [% van het ingestelde meetbereik] | < ± 0,1; (Turn down 1:1; per jaar) |
| Temperatuurcoëfficiënt nulpunt [% van het ingestelde meetbereik / 10 K] | < ± 0,2; (0...80 °C) |
| Temperatuurcoëfficiënt meetbereik [% van het ingestelde meetbereik / 10 K] | < ± 0,2; (0...80 °C) |

Reactietijden

| | |
|---------------------------------------|----------|
| Reactietijd [ms] | < 1,5 |
| Demping van de proceswaarde dAP [s] | 0,01...4 |
| Demping analoge uitgang dAA [s] | 0,01...4 |
| Max. reactietijd analoge uitgang [ms] | 3 |

Software / programmering

| | |
|---------------------|--|
| Instelmogelijkheden | hysteresis / venster; maakcontact / verbreekcontact; schakellogica; stroom-/ spanningsuitgang; demping; wijzigen van de displaywaarden; display draaibaar / uit te schakelen; Display eenheid; nulpunt; meetbereik |
|---------------------|--|

Interfaces

| | | |
|----------------------------|--------------------------------|-----------------------|
| Communicatie interface | IO-Link | |
| Type overdracht | COM2 (38,4 kBaud) | |
| IO-Link revisie | 1.0 | |
| SIO-Mode | ja | |
| Vereiste masterportklasse | A | |
| Proceswaarden analoog | 1 | |
| Proceswaarden binair | 2 | |
| Min. procescyclustijd [ms] | 2,3 | |
| Ondersteunende DeviceIDs | Bedrijfsaard default | DeviceID 61 |

Omgevingsvariabelen

| | |
|---------------------------|-----------|
| Omgevingstemperatuur [°C] | -25...80 |
| Opslagtemperatuur [°C] | -40...100 |
| Beschermklasse | IP 65 |

Toelatingen / testen

| | | |
|------------------------|----------------------------------|---------------------|
| EMC | EN 61000-4-2 ESD | 4 kV CD / 8 kV AD |
| | EN 61000-4-3 HF bewerkt | 10 V/m |
| | EN 61000-4-4 Burst | 2 kV |
| | EN 61000-4-5 Surge | 0,5/1 kV |
| | EN 61000-4-6 HF kabelgerelateerd | 10 V |
| Schokbestendigheid | DIN IEC 68-2-27 | 50 g (11 ms) |
| Trillingsbestendigheid | DIN IEC 68-2-6 | 20 g (10...2000 Hz) |
| MTTF [jaren] | | 131 |



Druksensor met display

PN-2,5-RBR14-MFRKG/US/ IV

Richtlijnen voor
drukapparatuur

Goede ingenieurspraktijk; toepasbaar voor vloeistoffen
volgens groep 2; media groep 1 op aanvraag

Mechanische eigenschappen

| | |
|--|--|
| Gewicht [g] | 261 |
| Behuizing | cilindrisch glad |
| Afmetingen [mm] | Ø 34 / L = 91,5 |
| Materialen | 1.4301 (roestvast staal / 304); 1.4404 (roestvast staal / 316L); PC; PBT; PEI; FKM; PTFE |
| Materiaal dat in contact komt met het medium | 1.4305 (roestvast staal / 303); keramiek; FKM |
| Min. drukcycli | 100 miljoen |
| Procesaansluiting | schroefdraad G 1/4 binnendraad |
| Smoolement geïntegreerd | nee (upgradeable) |

Aanwijzen / bedienelementen

| | | |
|----------|-----------------|-------------------------------|
| Weergave | Display eenheid | 3 x LED, groen |
| | schakelstatus | 2 x LED, geel |
| | functiedisplay | alfanumeriek display, 4-digit |
| | gemeten waarde | alfanumeriek display, 4-digit |

Opmerkingen

| | |
|--------------------|--------|
| Verpakkingseenheid | 1 stuk |
|--------------------|--------|

Elektrische aansluiting

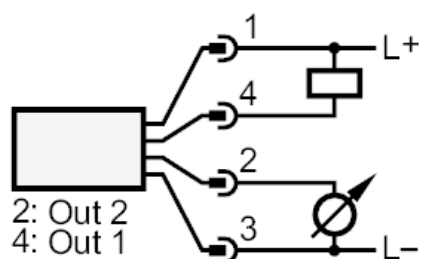
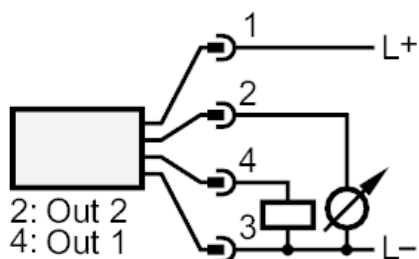
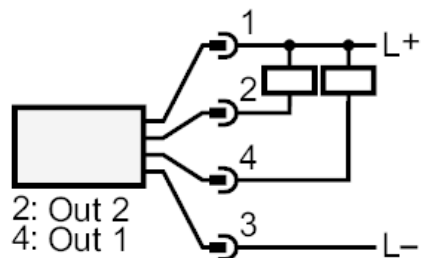
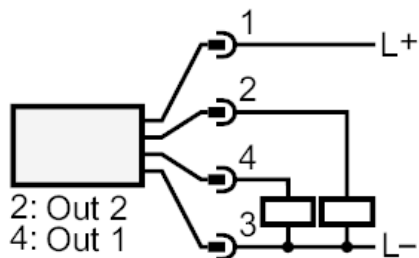
Connector: 1 x M12; codering: A; Contactpinnen: verguld



Druksensor met display

PN-2,5-RBR14-MFRKG/US/ IV

Aansluiting



| | |
|------|-----------------------------------|
| OUT1 | schakeluitgang IO-Link |
| OUT2 | schakeluitgang analoge uitgang |