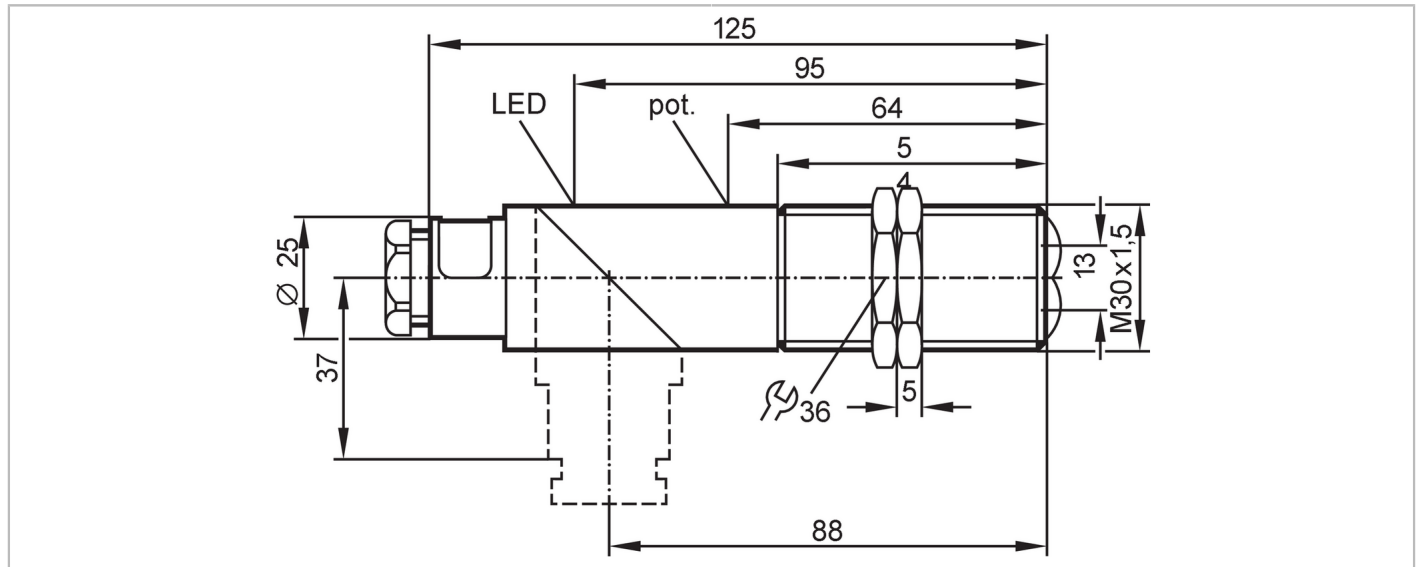




Taster fotocel

OIT-FNKG



Producteigenschaften	
Lichtsoort	infrarood licht
Behuizing	cilindrisch schroefdraad
Toepassingsgebied	
Functieprincipe	Taster fotocel
Applicatie	Industriële applicaties / fabrieksautomatisering
Elektrische eigenschappen	
Voedingsspanning [V]	10...55 DC; ("supply class 2" volgens cULus)
Stroomopname [mA]	30; ((24 V))
Beschermklasse	II
Ompoolbeveiligd	ja
Lichtsoort	infrarood licht
Golflengte [nm]	880
Uitgangen	
Elektrische uitvoering	NPN
Uitgangsfunctie	licht-/donkerschakelend; (programmeerbaar)
Max. spanningsval schakeluitgang DC [V]	2,5
Continue stroombelasting van schakeluitgang DC [mA]	250
Schakelfrequentie DC [Hz]	100
Kortsluitbeveiliging	ja
Uitvoering kortsluitbeveiliging	pulserend
Beschermd tegen overbelasting	ja
Bereik	
Tastbereik [mm]	3...700; (wit papier 200 x 200 mm)
Bereik instelbaar	ja



Taster fotocel

OIT-FNKG

Max. lichtvlek diameter [mm]	122
Lichtvlekafmetingen gelden voor	bij maximaal tastbereik

Omgevingsvariabelen

Omgevingstemperatuur [°C]	-25...80
Beschermklasse	IP 65

Toelatingen / testen

EMC	EN 60947-5-2	
MTTF [jaren]	659	
UL-goedkeuring	Ta	< 40 °C
	Enclosure type	Type 1
	industriële voedingen	Class 2
	UL-certificeringsnummer	E031
	File nummer UL	E174191

Mechanische eigenschappen

Gewicht [g]	125,5
Behuizing	cilindrisch schroefdraad
Afmetingen [mm]	M30 x 1,5 / L = 125
Schroefdraadtype	M30 x 1,5
Materialen	behuizing: PPO gemodificeerd; Eindkap: PBT
Materiaal optiek	lens:PMMA

Aanwijzen / bedienelementen

Weergave	schakelstatus	1 x LED, geel
----------	---------------	---------------

Toebehoren

Leveringsomvang	bevestigingsmoeren: 2 schroevendraaier
-----------------	---

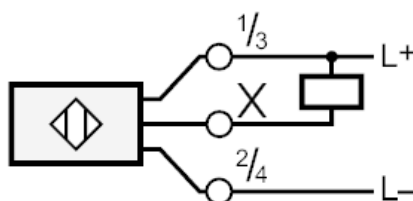
Opmerkingen

Verpakkingseenheid	1 stuk
--------------------	--------

Elektrische aansluiting

Aansluitklemmen: ...1,5 mm²; Kabelmantel: Ø 7...13 mm; Wartel: M20 X 1,5

Aansluiting





Taster fotocel

OIT-FNKG

Diagrammen en curves

functiereserve karakteristiek

