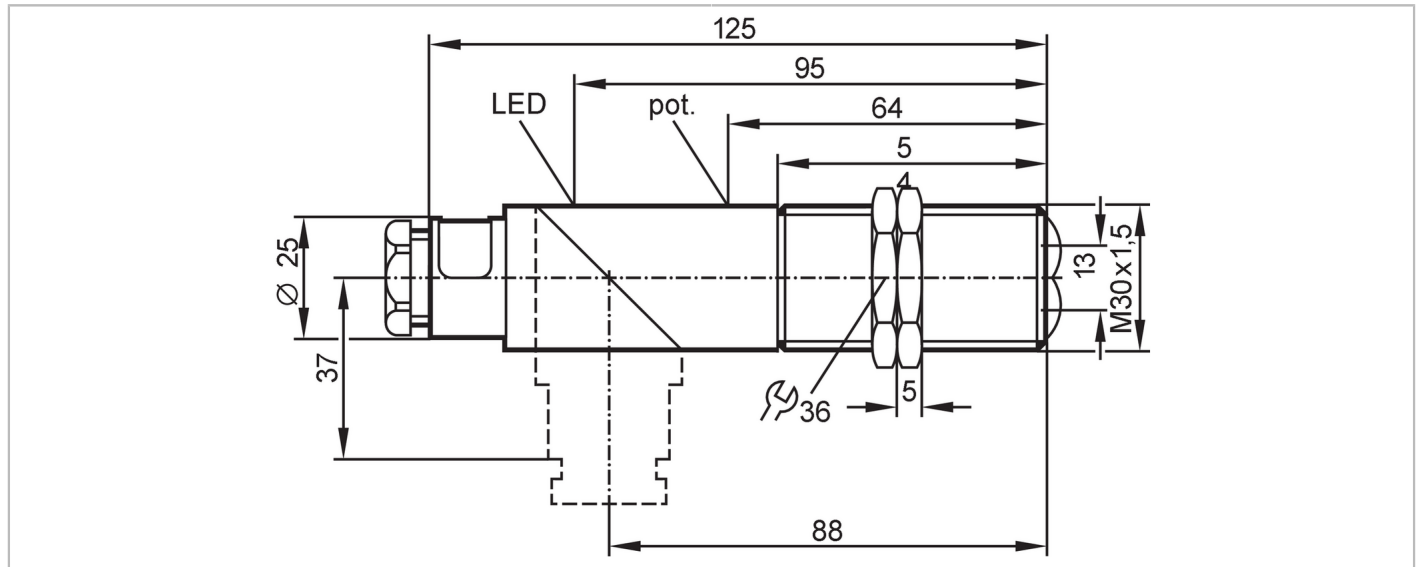




Reflector fotocel

OIR-FBOA



Producteigenschappen	
Lichtsoort	infrarood licht
Behuizing	cilindrisch schroefdraad
Toepassingsgebied	
Functieprincipe	Reflector fotocel
Applicatie	Industriële applicaties / fabrieksautomatisering
Elektrische eigenschappen	
Voedingsspanning [V]	20...250 AC/DC
Beschermklasse	II
Ompoolbeveiligd	nee
Lichtsoort	infrarood licht
Golflengte [nm]	950
Uitgangen	
Uitgangsfunctie	licht-/donkerschakelend; (programmeerbaar)
Max. spanningsval schakeluitgang DC [V]	10,5
Max. spanningsval schakeluitgang AC [V]	10,5
Minimale belastingsstroom [mA]	15
Max. ruststroom [mA]	6
Continue stroombelasting van schakeluitgang AC [mA]	250; (350 (...50 °C))
Continue stroombelasting van schakeluitgang DC [mA]	250; (350 (...50 °C))
Kortstondige stroombelasting van de schakeluitgang [mA]	2200; (10 ms / 0,5 Hz)
Schakelfrequentie AC [Hz]	25
Schakelfrequentie DC [Hz]	35
Kortsluitvast	nee



Reflector fotocel

OIR-FBOA

Beschermd tegen overbelasting	nee	
Bereik		
Bereik op prisma reflector [m]	0,1...4; (Prisma reflector Ø 80 E20005)	
Bereik instelbaar	ja	
Max. lichtvlek diameter [mm]	280	
Lichtvlekafmetingen gelden voor	bij maximale reikwijdte	
Omgevingsvariabelen		
Omgevingstemperatuur [°C]	-25...80	
Beschermklasse	IP 65	
Toelatingen / testen		
EMC	EN 60947-5-2	
	EN 55011	klasse B
MTTF [jaren]	309	
Mechanische eigenschappen		
Gewicht [g]	120,5	
Behuizing	cilindrisch schroefdraad	
Afmetingen [mm]	M30 x 1,5 / L = 125	
Schroefdraadtype	M30 x 1,5	
Materialen	behuizing: PPO gemodificeerd; Eindkap: PBT	
Materiaal optiek	lens:PMMA	
Aanwijzen / bedienelementen		
Weergave	schakelstatus	1 x LED, geel
Elektrische aansluiting		
Vereiste bescherming	miniatur-zekering volgens IEC60127-2 sheet 1; ≤ 2 A; snel	
Toebehoren		
Leveringsomvang	bevestigingsmoeren: 2 schroevendraaier	
Opmerkingen		
Opmerkingen	Aanbeveling: na een kortsluiting de sensor testen op juiste werking.	
Verpakkingseenheid	1 stuk	



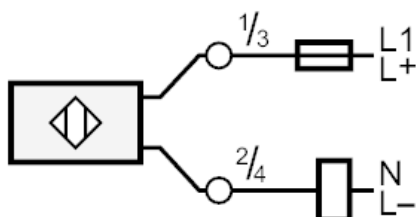
Reflector fotocel

OIR-FBOA

Elektrische aansluiting

Aansluitklemmen: ...1,5 mm²; Kabelmantel: Ø 7...13 mm; Wartel: M20 X 1,5

Aansluiting



Opmerking : miniatuur-zekering volgens IEC60127-2 sheet 1 ≤ 2 A snel

Diagrammen en curves

functiereserve karakteristiek

