

NN5020



Inductieve NAMUR-sensor

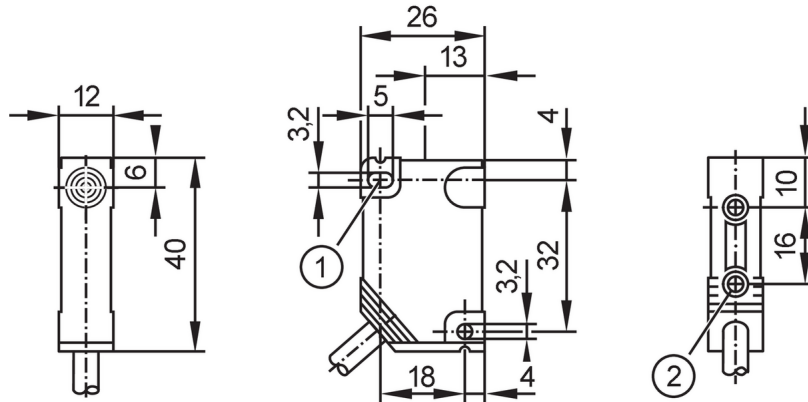
IN-2004-N/10M/1D/1G/2G

uitloop artikel

Vervaldatum: 31-03-2026

Alternatief artikel: NN5002

Let op: het geselecteerde alternatieve artikel kan afwijkende technische eigenschappen hebben!



- 1 montagegat
2 schroefdraadbus M3 diepte 5,8 mm



Producteigenschappen

Elektrische uitvoering	NAMUR
Uitgangsfunctie	verbreekcontact
Schakelafstand [mm]	4
Behuizing	rechthoekig
Afmetingen [mm]	40 x 12 x 26

Elektrische eigenschappen

Aansluiting aan schakelversterkers	ja
Schakelversterkers	aansluiting op gecertificeerde intrinsiekveilige circuits met de max. waarden: U = 15 V / I = 50 mA / P = 120 mW
Nominale spanning DC [V]	8,2; (1kΩ)
Aansluitspanning DC [V]	7,5...30; (bij toepassing buiten Ex-omgeving)
Stroomopname [mA]	< 1; (gesperd; geleidend: > 2,1)
Beschermklasse	II

Uitgangen

Elektrische uitvoering	NAMUR
Uitgangsfunctie	verbreekcontact
Continue stroombelasting van schakeluitgang DC [mA]	30; (bij toepassing buiten Ex-omgeving)
Schakelfrequentie DC [Hz]	400

Bereik

Schakelafstand [mm]	4
Reële schakelafstand (Sr) [mm]	4 ± 10 %

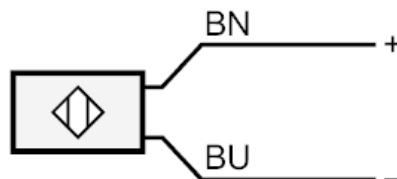
NN5020



Inductieve NAMUR-sensor

IN-2004-N/10M/1D/1G/2G

Nauwkeurigheid / afwijkingen	
Correctiefactor	staal: 1 / roestvast staal: 0,7 / messing: 0,5 / aluminium: 0,4 / koper: 0,3
Hysterese [% van Sr]	1...15
Schakelpunt drift [% van Sr]	-10...10
Omgevingsvariabelen	
Omgevingstemperatuur [°C]	-20...80
Beschermklasse	IP 67
Toelatingen / testen	
Keurmerken	PTB 01 ATEX 2191; BVS 04 ATEX E153; IECEx BVS 06.0003
ATEX-apparaatkenmerk	Ex II 1G Ex ia IIB T6 Ga
	Ex II 2G Ex ia IIC T6 Gb
	Ex II 1D Ex ia IIIC T 90°C Da
EMC	EN 60947-5-6
Schok-/vibratiebelasting	30 g (11 ms) / 10-55 Hz (1 mm)
MTTF [jaren]	4899
Veiligheidsclassificatie	
Max. eigencapaciteit [nF]	112
Max. zelfinductie [µH]	143
Mechanische eigenschappen	
Gewicht [g]	447
Behuizing	rechthoekig
Inbouwwijze	niet-bondig in te bouwen
Afmetingen [mm]	40 x 12 x 26
Materialen	behuizing: PBT
Opmerkingen	
Verpakkingseenheid	1 stuk
Elektrische aansluiting	
Kabel: 10 m, PVC; 2 x 0,5 mm ²	
Aansluiting	



BN = Aderkleuren :
bruin
BU = blauw