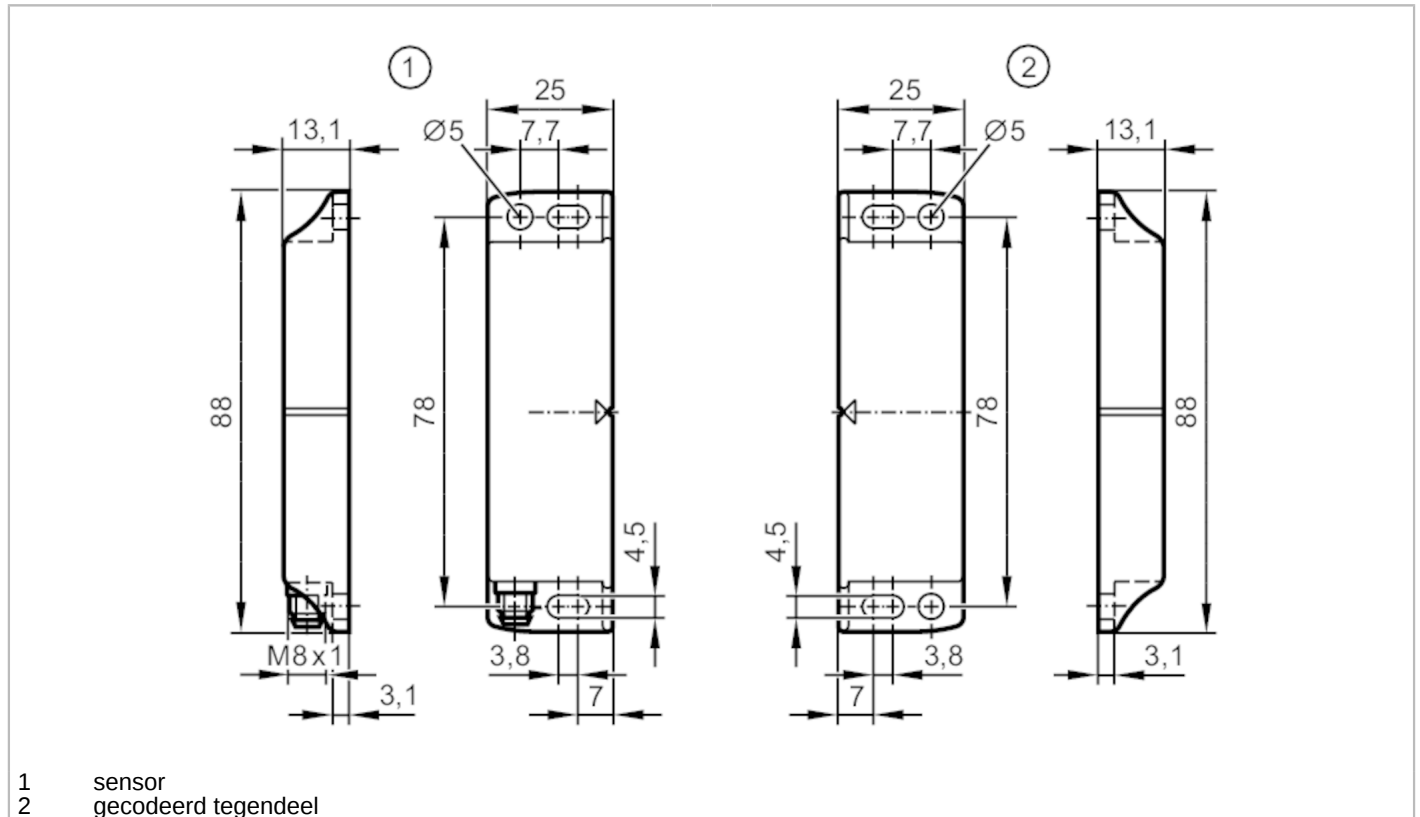


# MN502S



## Magnetisch gecodeerde sensor

MN44008-AKOG/AS



1 sensor  
2 gecodeerd tegendeel



### Producteigenschappen

Uitgangsfunctie	2 x maakcontact; (potentiaalvrij)
Schakelafstand [mm]	8; (met gedefinieerd bedieningselementen)
Behuizing	rechthoekig
Afmetingen [mm]	88 x 13,1 x 25

### Toepassingsgebied

Uitvoering	gecodeerd tegendeel
Bedrijfsaard	permanente werking
Applicatie	voor veiligheid gerelateerde applicaties

### Elektrische eigenschappen

Voedingsspanning [V]	24 DC
Vastgestelde isolatiespanning [V]	60
Beschermklasse	III
Ompoolbeveiligd	nee
Inwendige weerstand (Ri) [ $\Omega$ ]	10; (1 W)

### Uitgangen

Uitgangsfunctie	2 x maakcontact; (potentiaalvrij)
Continue stroombelasting van schakeluitgang DC [mA]	50
Schakelfrequentie DC [Hz]	150
Uitgangseigenschappen	Interface type A
Kortsluitvast	nee

# MN502S



## Magnetisch gecodeerde sensor

MN44008-AKOG/AS

Max. capacatieve last CL_max	[nF]	20
<b>Bereik</b>		
Schakelafstand	[mm]	8; (met gedefinieerd bedieningselementen)
Beveiligde uitschakelafstand s(ar)	[mm]	20
<b>Reactietijden</b>		
Reactietijd bij veiligheidsvoorwaarde	[ms]	10
Max. afvaltijd	[ms]	0,1
Max. schakeltijd incl. contactdender	[ms]	0,6
<b>Omgevingsvariabelen</b>		
Toepassingsgebied		klasse C volgens EN 60654-1 voor het weer afgeschermd te toepassingen
Omgevingstemperatuur	[°C]	-25...80
Opmerking voor de omgevingstemperatuur		levensduur ≤ 87600 h
Omgevingstemperatuur	[°C]	10...40
Opmerking voor de omgevingstemperatuur		levensduur ≤ 175200 h
Max. toelaatbare relatieve luchtvochtigheid	[%]	kortstondig: 5...95 %; permanent: 5...70 %
Luchtdruk	[kPa]	80...106
Max. hoogte boven NAP	[m]	2000
Zoutnevel		nee
Beschermklasse		IP 67; IP 69K
<b>Toelatingen / testen</b>		
EMC	IEC 60947-5-1	
Schokbestendigheid	EN 60068-2-27	30 g (11 ms)
Trillingsbestendigheid	IEC 60068-2-6	10 g (10...55 Hz)
<b>Veiligheidsclassificatie</b>		
Levensduur TM (Mission Time)	[h]	≤ 175200
Gebruiksduur TM (weergave unit mogelijk)		20 jaar
B10D		20.000.000; (zonder last; bij max. belasting DC 12, 24 V, 50 mA: 400.000)
<b>Mechanische eigenschappen</b>		
Gewicht	[g]	159
Behuizing		rechthoekig
Inbouwwijze		niet-bondig in te bouwen
Afmetingen	[mm]	88 x 13,1 x 25
Materialen		behuizing: PA (polyamide); montageplaat: 1.4301 (roestvast staal / 304)
Aandraaimoment	[Nm]	0,8...2
<b>Toebehoren</b>		
Leveringsomvang		gecodeerd tegendeel

# MN502S



## Magnetisch gecodeerde sensor

MN44008-AKOG/AS

### Opmerkingen

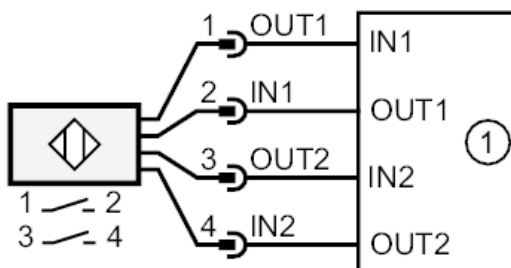
Opmerkingen	In verbinding met een verwerkingseenheid type G150xS / AC4x2S kan tot een PL e (ISO13849-1) respectievelijk SIL cl 3 (IEC62061) bereikt worden
Verpakkingseenheid	1 stuk

### Elektrische aansluiting - stekker

Connector: 1 x M8; codering: A



### Aansluiting



1: veiligheidsgerelateerde logische verwerkingseenheid