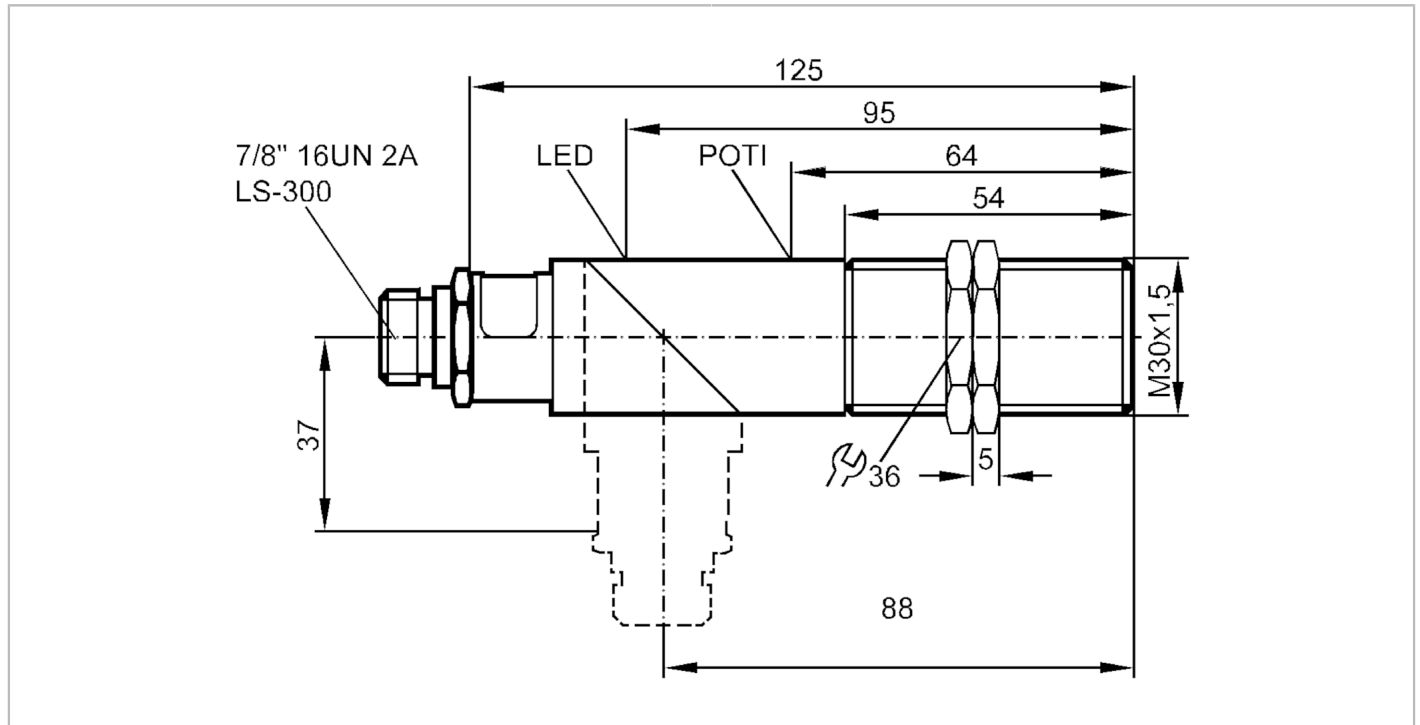


KI3514



Capacitieve sensor

KIE2015-FBOA/NI/LS300L



Producteigenschappen

Uitgangsfunctie		maakcontact / verbreekcontact; (te selecteren)
Schakelafstand	[mm]	3...15
Behuizing		cilindrisch schroefdraad
Afmetingen	[mm]	M30 x 1,5 / L = 125

Elektrische eigenschappen

Voedingsspanning	[V]	20...250 AC/DC
Beschermklasse		I
Ompoolbeveiligd		nee

Uitgangen

Uitgangsfunctie		maakcontact / verbreekcontact; (te selecteren)
Max. spanningsval schakeluitgang DC	[V]	8
Max. spanningsval schakeluitgang AC	[V]	10
Minimale belastingsstroom	[mA]	5
Max. ruststroom	[mA]	2,5 (250 V AC) / 1,7 (110 V AC) / 1,5 (24 V DC)
Continue stroombelasting van schakeluitgang AC	[mA]	200; (250 (...50 °C))
Continue stroombelasting van schakeluitgang DC	[mA]	200; (250 (...50 °C))
Kortstondige stroombelasting van de schakeluitgang	[mA]	2200; (20 ms / 1 Hz)
Schakelfrequentie AC	[Hz]	25
Schakelfrequentie DC	[Hz]	40
Kortsluitvast		nee

KI3514



Capacitieve sensor

KIE2015-FBOA/NI/LS300L

Beschermd tegen overbelasting	nee
-------------------------------	-----

Bereik

Schakelafstand [mm]	3...15
Schakelafstand instelbaar	ja
Fabrieksinstelling schakelafstand [mm]	15
Reële schakelafstand (Sr) [mm]	15 ± 10 %
Werkafstand [mm]	0...12,1

Nauwkeurigheid / afwijkingen

Correctiefactor	glas: 0,4 / water: 1 / keramiek: 0,2 / PVC: 0,2
Hysteresis [% van Sr]	1...15
Schakelpunt drift [% van Sr]	-15...15

Omgevingsvariabelen

Omgevingstemperatuur [°C]	-25...80
Beschermklasse	IP 65
Verhoogde storingsongevoeligheid	ja; (verhoogde ongevoeligheid (bij interferentie HF))

Toelatingen / testen

EMC	EN 60947-5-2
MTTF [jaren]	294

Mechanische eigenschappen

Gewicht [g]	170,5
Behuizing	cilindrisch schroefdraad
Inbouwwijze	niet-bondig in te bouwen
Afmetingen [mm]	M30 x 1,5 / L = 125
Schroefdraadtype	M30 x 1,5
Materialen	behuizing: PBT; schuin eindstuk: PC

Aanwijzen / bedienelementen

Weergave	schakelstatus	1 x LED, rood
----------	---------------	---------------

Elektrische aansluiting

Vereiste bescherming	miniatur-zekering volgens IEC60127-2 sheet 1; ≤ 2 A; snel
----------------------	---

Toebehoren

Leveringsomvang	bevestigingsmoeren: 2
-----------------	-----------------------

Opmerkingen

Opmerkingen	Aanbeveling: na een kortsluiting de sensor testen op juiste werking.
Verpakkingseenheid	1 stuk

KI3514

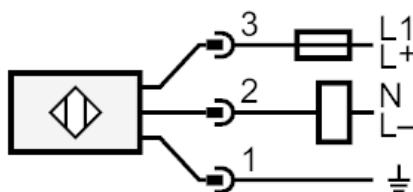


Capacitieve sensor

KIE2015-FBOA/NI/LS300L

Elektrische aansluiting - stekker

Connector: 1 x 7/8"; codering: A



Opmerking miniatuur-zekering volgens IEC60127-2 sheet 1 \leq 2 A snel