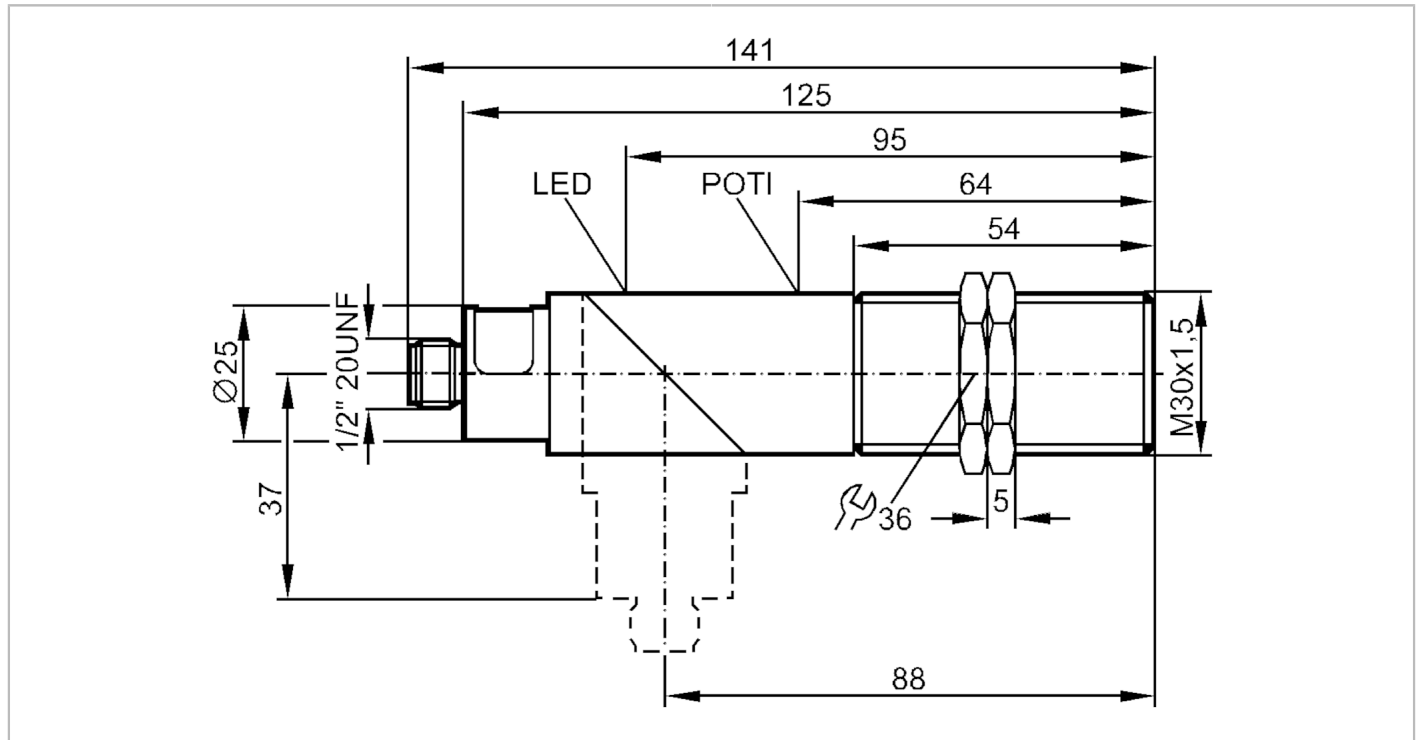


KI3513

Capacitieve sensor

KIE2015-FBOA/NI/LS100AK



Producteigenschappen

Elektrische uitvoering	Fabrieksinstelling: maakcontact
Uitgangsfunctie	maakcontact / verbreekcontact; (te selecteren)
Schakelafstand [mm]	3...15
Behuizing	cilindrisch schroefdraad
Afmetingen [mm]	M30 x 1,5 / L = 141

Elektrische eigenschappen

Voedingsspanning [V]	20...250 AC/DC
Beschermklasse	I
Ompoolbeveiligd	nee

Uitgangen

Elektrische uitvoering	Fabrieksinstelling: maakcontact
Uitgangsfunctie	maakcontact / verbreekcontact; (te selecteren)
Max. spanningsval schakeluitgang DC [V]	8
Max. spanningsval schakeluitgang AC [V]	10
Minimale belastingsstroom [mA]	5
Max. ruststroom [mA]	2,5 (250 V AC) / 1,7 (110 V AC) / 1,5 (24 V DC)
Continue stroombelasting van schakeluitgang AC [mA]	200; (250 (...50 °C))
Continue stroombelasting van schakeluitgang DC [mA]	200; (250 (...50 °C))
Kortstondige stroombelasting van de schakeluitgang [mA]	2200; (20 ms / 0,5 Hz)

KI3513



Capacitieve sensor

KIE2015-FBOA/N/LS100AK

Schakelfrequentie AC	[Hz]	25
Schakelfrequentie DC	[Hz]	50
Kortsluitvast		nee
Beschermd tegen overbelasting		nee
Bereik		
Schakelafstand	[mm]	3...15
Schakelafstand instelbaar		ja
Fabrieksinstelling schakelafstand	[mm]	15
Reële schakelafstand (Sr)	[mm]	15 ± 10 %
Werkafstand	[mm]	0...12,1
Nauwkeurigheid / afwijkingen		
Correctiefactor		glas: 0,4 / water: 1 / keramiek: 0,2 / PVC: 0,2
Hysteresis	[% van Sr]	1...15
Schakelpunt drift	[% van Sr]	-15...15
Omgevingsvariabelen		
Omgevingstemperatuur	[°C]	-25...70
Beschermklasse		IP 65
Verhoogde storingsongevoeligheid		ja; (verhoogde ongevoeligheid (bij interferentie HF))
Toelatingen / testen		
EMC		EN 60947-5-2
MTTF	[jaren]	294
Mechanische eigenschappen		
Gewicht	[g]	130,75
Behuizing		cilindrisch schroefdraad
Inbouwwijze		niet-bondig in te bouwen
Afmetingen	[mm]	M30 x 1,5 / L = 141
Schroefdraadtype		M30 x 1,5
Materialen		Behuizing: PBT; schuin eindstuk: PC; connectorbehuizing: aluminium
Aanwijzen / bedienelementen		
Weergave	schakelstatus	1 x LED, rood
Elektrische aansluiting		
Vereiste bescherming		miniatur-zekering volgens IEC60127-2 sheet 1; ≤ 2 A; snel
Toebehoren		
Leveringsomvang		bevestigingsmoeren: 2
Opmerkingen		
Opmerkingen		Aanbeveling: na een kortsluiting de sensor testen op juiste werking.
Verpakkingseenheid		1 stuk

KI3513

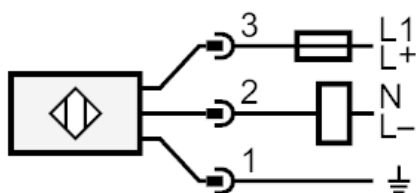


Capacitieve sensor

KIE2015-FBOA/N/LS100AK

Elektrische aansluiting - stekker

Connector: 1 x 1/2"; codering: C; Contactpinnen: 3



Opmerking miniatuur-zekering volgens IEC60127-2 sheet 1 \leq 2 A snel