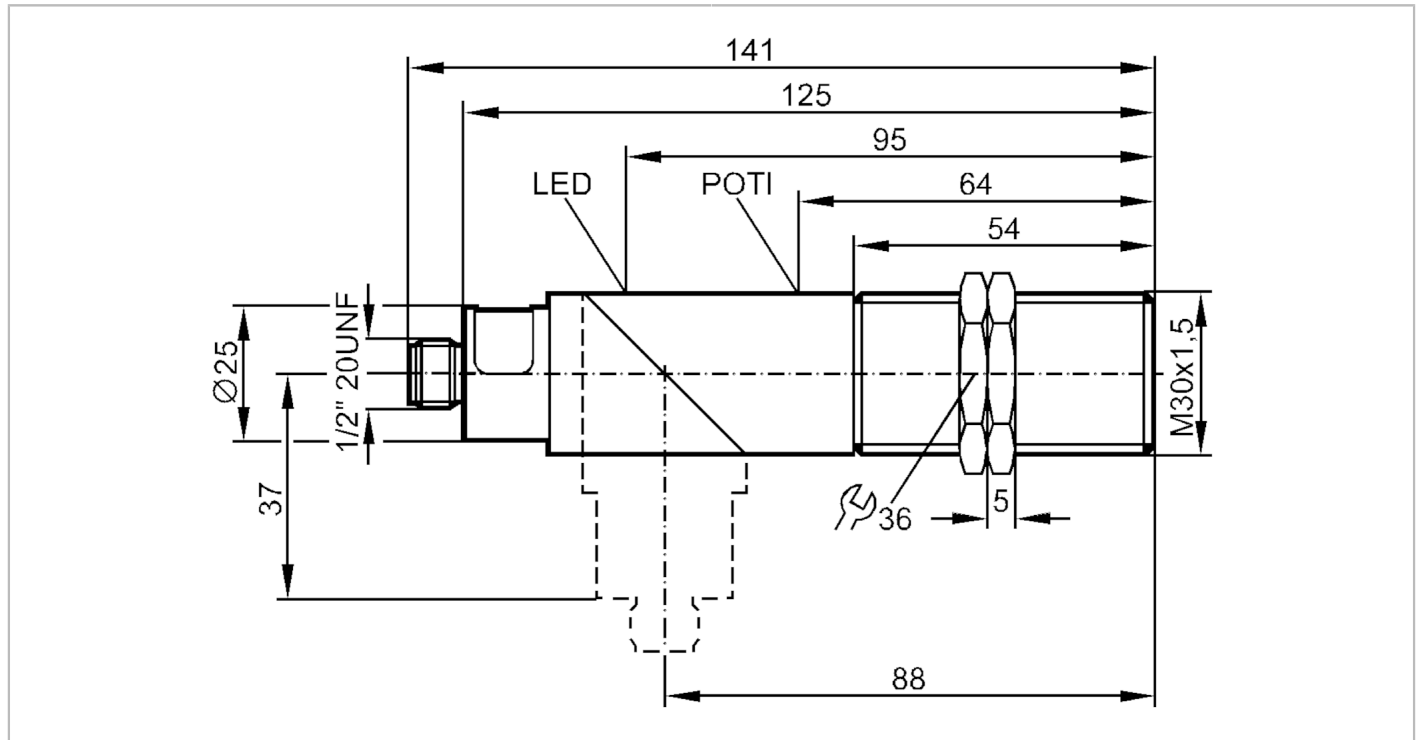


KI3511



Capacitieve sensor

KIE2015-FBOA/NI/LS100AK RT



Producteigenschappen

Elektrische uitvoering	Fabrieksinstelling: verbreekcontact
Uitgangsfunctie	maakcontact / verbreekcontact; (te selecteren)
Schakelafstand [mm]	3...15
Behuizing	cilindrisch schroefdraad
Afmetingen [mm]	M30 x 1,5

Elektrische eigenschappen

Voedingsspanning [V]	20...250 AC/DC
Beschermklasse	I
Ompoolbeveiligd	nee



Capacitieve sensor

KIE2015-FBOA/N/LS100AK RT

Uitgangen	
Elektrische uitvoering	Fabrieksinstelling: verbreekcontact
Uitgangsfunctie	maakcontact / verbreekcontact; (te selecteren)
Max. spanningsval schakeluitgang DC [V]	8
Max. spanningsval schakeluitgang AC [V]	10
Minimale belastingsstroom [mA]	5
Max. ruststroom [mA]	2,5 (250 V AC) / 1,7 (110 V AC) / 1,5 (24 V DC)
Continue stroombelasting van schakeluitgang AC [mA]	200; (250 (...50 °C))
Continue stroombelasting van schakeluitgang DC [mA]	200; (250 (...50 °C))
Kortstondige stroombelasting van de schakeluitgang [mA]	2200; (20 ms / 0,5 Hz)
Schakelfrequentie AC [Hz]	25
Schakelfrequentie DC [Hz]	50
Kortsluitvast	nee
Beschermd tegen overbelasting	nee
Bereik	
Schakelafstand [mm]	3...15
Schakelafstand instelbaar	ja
Fabrieksinstelling schakelafstand [mm]	15
Reële schakelafstand (Sr) [mm]	15 ± 10 %
Werkafstand [mm]	0...12,1
Nauwkeurigheid / afwijkingen	
Correctiefactor	glas: 0,4 / water: 1 / keramiek: 0,2 / PVC: 0,2
Hysteresis [% van Sr]	1...15
Schakelpunt drift [% van Sr]	-15...15
Omgevingsvariabelen	
Omgevingstemperatuur [°C]	-25...70
Beschermklasse	IP 65
Verhoogde storingsongevoeligheid	ja; (verhoogde ongevoeligheid (bij interferentie HF))
Toelatingen / testen	
EMC	IEC 60947-5-2 2007
MTTF [jaren]	294
Mechanische eigenschappen	
Gewicht [g]	0,001
Behuizing	cilindrisch schroefdraad
Inbouwwijze	niet-bondig in te bouwen
Afmetingen [mm]	M30 x 1,5
Schroefdraadtype	M30 x 1,5
Materialen	PBT; messing vernikkeld

KI3511

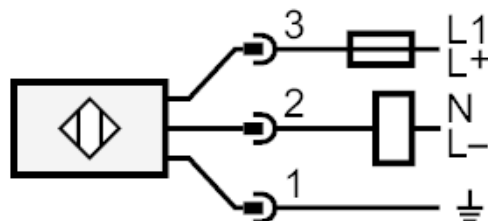


Capacitieve sensor

KIE2015-FBOA/NI/LS100AK RT

Aanwijzen / bedienelementen		
Weergave	schakelstatus	1 x LED, rood
Toebehoren		
Toebehoren (meegeleverd)	bevestigingsmoeren: 2 schroevendraaier: 1	
Opmerkingen		
Opmerkingen	Aanbeveling: na een kortsluiting de sensor testen op juiste werking.	
Verpakkingseenheid	1 stuk	
Elektrische aansluiting		

Connector: 1 x 1/2"



Opmerking miniatuur-zekering volgens IEC60127-2 sheet 1 \leq 2 A snel