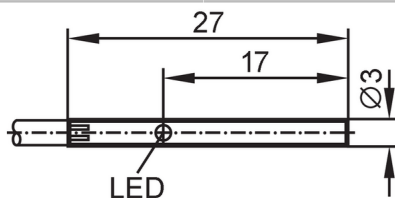


IZ5048



Inductieve sensor

IZ93001-BPKG/2M PVC



Producteigenschappen

Elektrische uitvoering	PNP
Uitgangsfunctie	maakcontact
Schakelafstand [mm]	1
Behuizing	cilindrisch glad
Afmetingen [mm]	Ø 3 / L = 27

Elektrische eigenschappen

Voedingsspanning [V]	10...30 DC
Stroomopname [mA]	12; (24 V)
Ompoolbeveiligd	ja

Uitgangen

Elektrische uitvoering	PNP
Uitgangsfunctie	maakcontact
Max. spanningsval schakeluitgang DC [V]	1,5
Continue stroombelasting van schakeluitgang DC [mA]	100
Schakelfrequentie DC [Hz]	5000
Kortsluitbeveiliging	ja
Uitvoering kortsluitbeveiliging	pulserend
Beschermd tegen overbelasting	nee

Bereik

Schakelafstand [mm]	1
Reële schakelafstand (Sr) [mm]	1 ± 10 %
Werkafstand [mm]	0...0,8

Nauwkeurigheid / afwijkingen

Correctiefactor	staal: 1 / roestvast staal: 0,7 / messing: 0,5 / aluminium: 0,4 / koper: 0,3
Hysterese [% van Sr]	< 15
Schakelpunt drift [% van Sr]	-10...10

Omgevingsvariabelen

Omgevingstemperatuur [°C]	0...70
Beschermklasse	IP 67

Toelatingen / testen

EMC	EN 60947-5-2	
	EN 55011	klasse B

IZ5048



Inductieve sensor

IZ93001-BPKG/2M PVC

MTTF	[jaren]	735
UL-goedkeuring	Ta	0...40 °C
	industriële voedingen	Class 2
	File nummer UL	E174191

Mechanische eigenschappen

Gewicht	[g]	51
Behuizing		cilindrisch glad
Inbouwwijze		niet-bondig in te bouwen
Afmetingen	[mm]	Ø 3 / L = 27
Materialen		behuizing: RVS; actief vlak: POM

Aanwijzen / bedienelementen

Weergave	schakelstatus	1 x LED, rood
----------	---------------	---------------

Toebehoren

Leveringsomvang	Klembeugel:, E20107
-----------------	---------------------

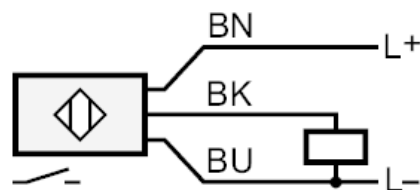
Opmerkingen

Verpakkingseenheid	1 stuk
--------------------	--------

Elektrische aansluiting

Kabel: 2 m, PVC; 3 x 0,14 mm²

Aansluiting



	Aderkleuren :
BK =	zwart
BN =	bruin
BU =	blauw

IZ5048

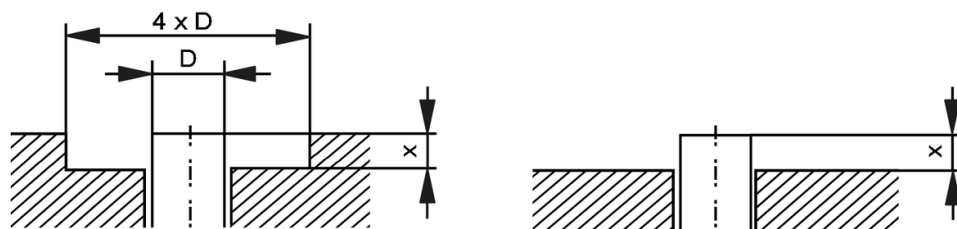


Inductieve sensor

IZ93001-BPKG/2M PVC

Diagrammen en curves

Montage



voor afwijkingen van $S_r < 10\%$ zijn volgende vrije ruimten aan te houden
ferromagnetische materialen $X > 1,5$ mm andere metalen $X > 3,0$ mm