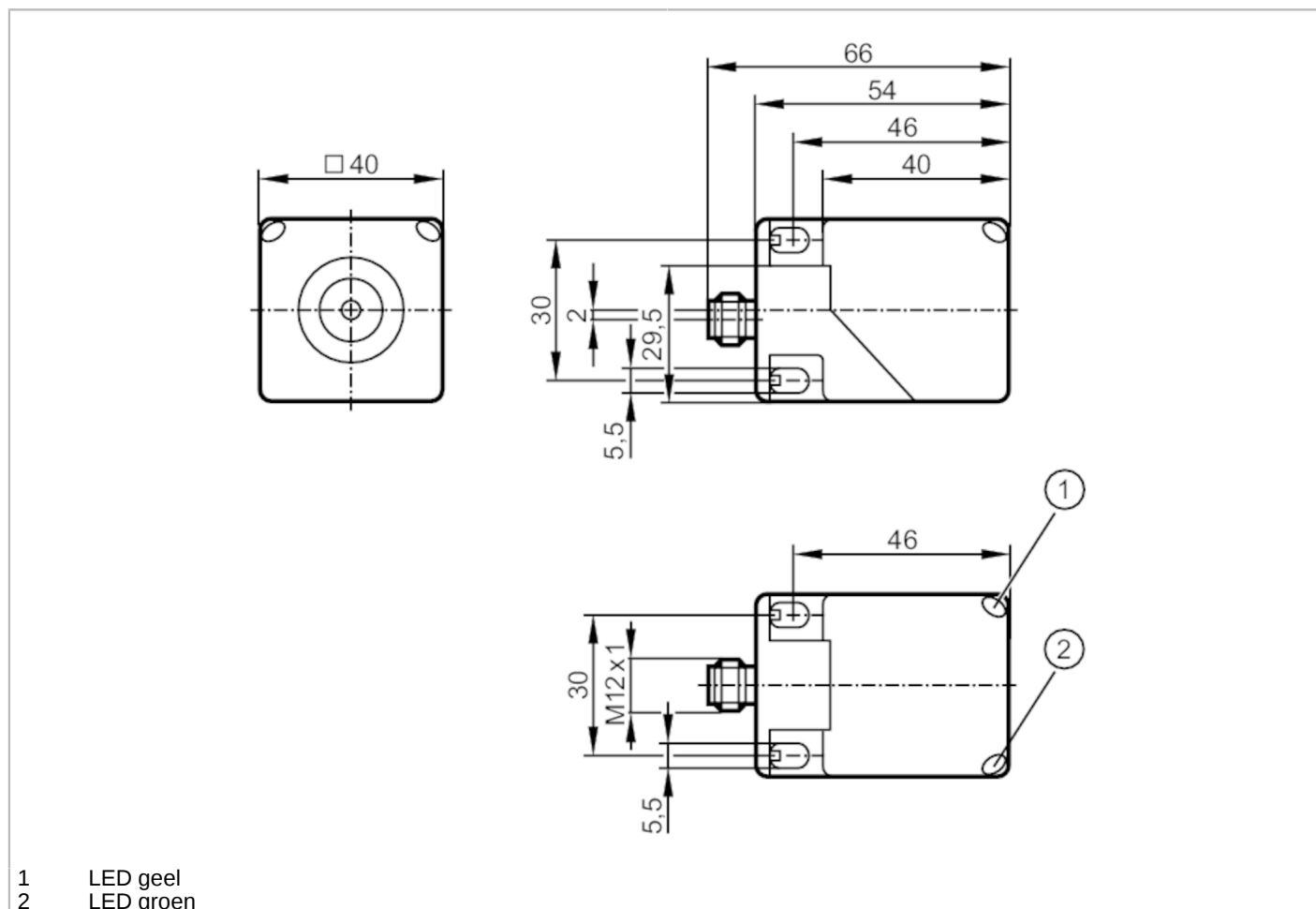


IM5115



Inductieve sensor

IMC3020BBPKG/US-100-DPS



- 1 LED geel
- 2 LED groen



Producteigenschappen

Elektrische uitvoering	PNP
Uitgangsfunctie	maakcontact
Schakelafstand [mm]	20
Behuizing	rechthoekig
Afmetingen [mm]	40 x 40 x 54

Toepassingsgebied

Bijzondere eigenschappen	Vergulde contacten
--------------------------	--------------------

Elektrische eigenschappen

Voedingsspanning [V]	10...36 DC
Stroomopname [mA]	< 20
Beschermklasse	II
Ompoolbeveiligd	ja

Uitgangen

Elektrische uitvoering	PNP
Uitgangsfunctie	maakcontact
Max. spanningsval schakeluitgang DC [V]	2,5

IM5115



Inductieve sensor

IMC3020BBPKG/US-100-DPS

Continue stroombelasting van schakeluitgang DC [mA]	200
Schakelfrequentie DC [Hz]	100
Kortsluitbeveiliging	ja
Uitvoering kortsluitbeveiliging	pulserend
Beschermd tegen overbelasting	ja

Bereik

Schakelafstand [mm]	20
Werkafstand [mm]	0...16,2

Nauwkeurigheid / afwijkingen

Correctiefactor	staal: 1 / roestvast staal: 0,7 / messing: 0,4 / aluminium: 0,4 / koper: 0,3
Hysterese [% van Sr]	1...20

Omgevingsvariabelen

Omgevingstemperatuur [°C]	-25...70
Beschermklasse	IP 67

Toelatingen / testen

EMC	EN 61000-4-2 ESD	8 kV CD / 4 kV AD
	EN 61000-4-3 HF bewerkt	10 V/m
	EN 61000-4-4 Burst	2 kV
	EN 61000-4-6 HF kabelgerelateerd	10 V
	EN 55011	klasse B
MTTF [jaren]		1590
UL-goedkeuring	Ta	-25...70 °C
	Enclosure type	Type 1
	industriële voedingen	Class 2
	File nummer UL	E174191

Mechanische eigenschappen

Gewicht [g]	146,5
Behuizing	rechthoekig
Actief vlak	in 5 posities te positioneren
Inbouwwijze	bondig inbouwbaar
Afmetingen [mm]	40 x 40 x 54
Materialen	PA (polyamide)

Aanwijzen / bedienelementen

Weergave	schakelstatus	1 x LED, geel
	in bedrijf	1 x LED, groen

Opmerkingen

Verpakkingseenheid	1 stuk
--------------------	--------

IM5115



Inductieve sensor

IMC3020BBPKG/US-100-DPS

Elektrische aansluiting - stekker

Connector: 1 x M12; codering: A; Vergrendeling: vergrendelen, draaibaar; Contactpinnen: verguld



Aansluiting

