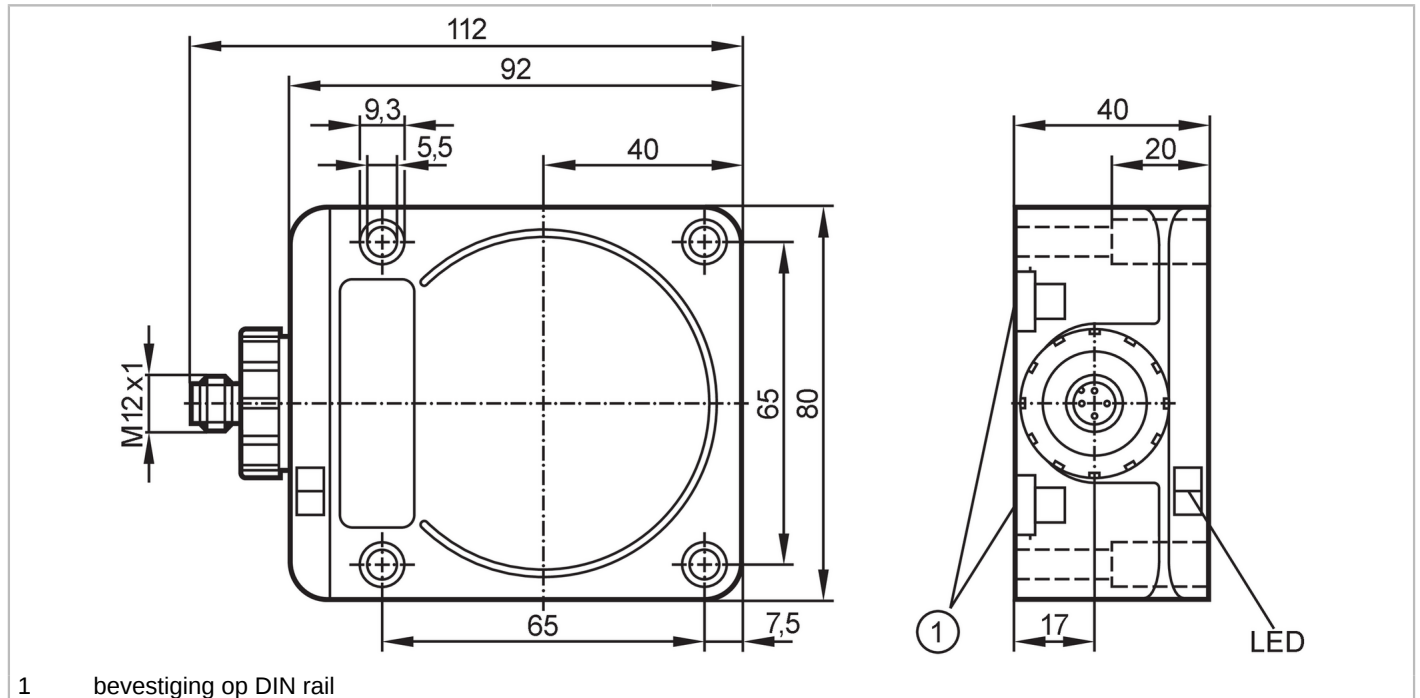


ID5055



Inductieve sensor

IDC3050BBPKG/2LED/US-100-DPS



1 bevestiging op DIN rail



Producteigenschappen

Elektrische uitvoering		PNP
Uitgangsfunctie		maakcontact
Schakelafstand [mm]		50
Behuizing		rechthoekig
Afmetingen [mm]		92 x 80 x 40

Elektrische eigenschappen

Voedingsspanning [V]		10...36 DC
Stroomopname [mA]		15; (24 V)
Beschermklasse		II
Ompoolbeveiligd		ja

Uitgangen

Elektrische uitvoering		PNP
Uitgangsfunctie		maakcontact
Max. spanningsval schakeluitgang DC [V]		2,5
Continue stroombelasting van schakeluitgang DC [mA]		250
Schakelfrequentie DC [Hz]		70
Kortsluitbeveiliging		ja
Uitvoering kortsluitbeveiliging		pulserend
Beschermd tegen overbelasting		ja

Bereik

Schakelafstand [mm]		50
---------------------	--	----

ID5055



Inductieve sensor

IDC3050BBPKG/2LED/US-100-DPS

Werkafstand [mm] 0...40,5; (bondig ingebouwd in staal ST37)

Nauwkeurigheid / afwijkingen

Correctiefactor	staal: 1 / roestvast staal: 0,85 / messing: 0,48 / aluminium: 0,46 / koper: 0,38
Hysteresis [% van Sr]	3...20
Schakelpunt drift [% van Sr]	-15...15

Omgevingsvariabelen

Omgevingstemperatuur [°C]	-25...70
Beschermklasse	IP 67

Toelatingen / testen

EMC	EN 60947-5-2	
MTTF [jaren]	1588	
UL-goedkeuring	Ta	0...40 °C
	Enclosure type	Type 1
	File nummer UL	E174191

Mechanische eigenschappen

Gewicht [g]	420,5
Behuizing	rechthoekig
Inbouwwijze	bondig inbouwbaar
Wijze van montage	DIN-rail montage; (TH35 (EN 60715))
Afmetingen [mm]	92 x 80 x 40
Materialen	PPE; zinkdrukriet vernikkeld

Aanwijzen / bedienelementen

Weergave	schakelstatus	1 x LED, geel
	in bedrijf	1 x LED, groen

Toebehoren

Leveringsomvang	afsluitstop: 1
-----------------	----------------

Opmerkingen

Verpakkingseenheid	1 stuk
--------------------	--------

Elektrische aansluiting - stekker

Connector: 1 x M12; codering: A



ID5055



Inductieve sensor

IDC3050BBPKG/2LED/US-100-DPS

Aansluiting

