

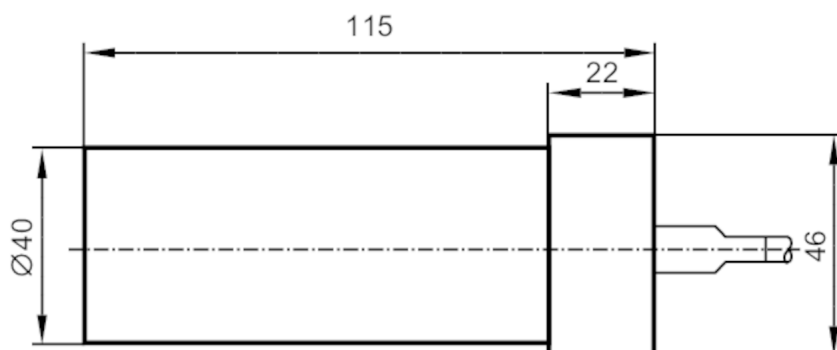
IB0115



Inductieve sensor

IB-2020ZABOA/15M/KHI

Niet meer leverbaar artikel – naar het archief



Producteigenschappen

Uitgangsfunctie		maakcontact
Schakelafstand	[mm]	20
Behuizing		cilindrisch glad
Afmetingen	[mm]	Ø 40 / L = 115

Elektrische eigenschappen

Voedingsspanning	[V]	20...250 AC/DC
Beschermklasse		II
Ompoolbeveiligd		nee

Uitgangen

Uitgangsfunctie		maakcontact
Max. spanningsval schakeluitgang DC	[V]	6
Max. spanningsval schakeluitgang AC	[V]	6,5
Minimale belastingsstroom	[mA]	5
Max. ruststroom	[mA]	2,5 (250 V AC) / 1,3 (110 V AC) / 0,8 (24 V DC)
Continue stroombelasting van schakeluitgang AC	[mA]	100; (350 (...50 °C))
Continue stroombelasting van schakeluitgang DC	[mA]	100
Kortstondige stroombelasting van de schakeluitgang	[mA]	2200; (20 ms / 0,5 Hz)
Schakelfrequentie AC	[Hz]	25
Schakelfrequentie DC	[Hz]	50
Kortsluitvast		nee
Beschermd tegen overbelasting		nee

Bereik

Schakelafstand	[mm]	20
Reële schakelafstand (Sr)	[mm]	20 ± 10 %
Werkafstand	[mm]	0...16,2

IB0115



Inductieve sensor

IB-2020ZABOA/15M/KHI

Nauwkeurigheid / afwijkingen		
Correctiefactor	staal: 1 / roestvast staal: 0,7 / messing: 0,5 / aluminium: 0,5 / koper: 0,4	
Hysteresis [% van Sr]	1...20	
Schakelpunt drift [% van Sr]	-10...10	
Omgevingsvariabelen		
Omgevingstemperatuur [°C]	-25...100	
Beschermklasse	IP 67	
Toelatingen / testen		
EMC	EN 60947-5-2	
	EN 55011	klasse B
Mechanische eigenschappen		
Gewicht [g]	1260,987	
Behuizing	cilindrisch glad	
Inbouwwijze	niet-bondig in te bouwen	
Afmetingen [mm]	Ø 40 / L = 115	
Materialen	behuizing: MC Nylon; Klembeugel: MC Nylon; Eindkap: 1.4303 (roestvast staal / 305 / 308)	
Elektrische aansluiting		
Vereiste bescherming	miniatur-zekering volgens IEC60127-2 sheet 1; ≤ 2 A; snel	
Toebehoren		
Toebehoren (meegeleverd)	Bevestigingsbeugels: 1	
Opmerkingen		
Opmerkingen	Aanbeveling: na een kortsluiting de sensor testen op juiste werking.	
Verpakkingseenheid	1 stuk	

IB0115



Inductieve sensor

IB-2020ZABOA/15M/KHI

Elektrische aansluiting

Kabel: 15 m, siliconen; 2 x 0,75 mm²

Aansluiting



Opmerking miniatuur-zekering volgens IEC60127-2 sheet 1 \leq 2 A snel

Aderkleuren :

BN = bruin
BU = blauw

Niet meer leverbaar artikel – naar het archief