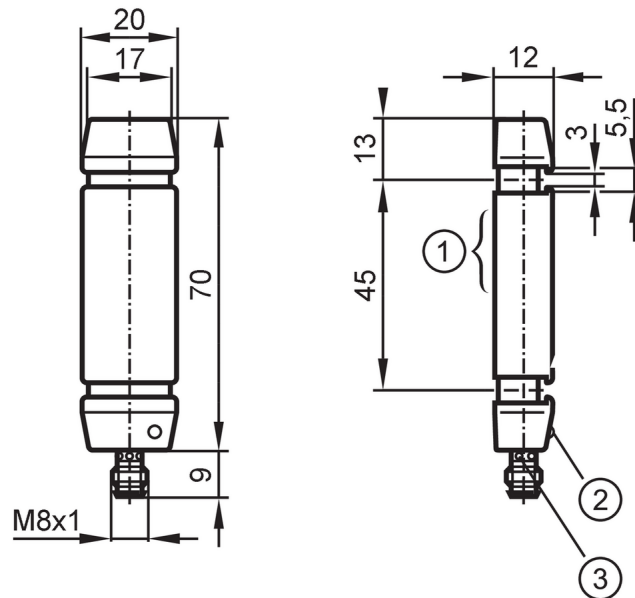




Inductieve slangensensor

I8-3014-ANKG/AS-610-DNS



- 1 Actief vlak
- 2 LED status voedingsspanning
- 3 LED schakelstatus



Producteigenschappen

Elektrische uitvoering	NPN
Uitgangsfunctie	maakcontact
Schakelafstand [mm]	< 14
Behuizing	rechthoekig
Afmetingen [mm]	70 x 20 x 12

Toepassingsgebied

Werkingsprincipe	statisch
------------------	----------

Elektrische eigenschappen

Voedingsspanning [V]	10...35 DC
Stroomopname [mA]	< 15
Beschermklasse	III
Ompoolbeveiligd	ja

Uitgangen

Elektrische uitvoering	NPN
Uitgangsfunctie	maakcontact
Max. spanningsval schakeluitgang DC [V]	2
Continue stroombelasting van schakeluitgang DC [mA]	200
Kortsluitbeveiliging	ja
Beschermd tegen overbelasting	ja

Bereik

Schakelafstand [mm]	< 14
---------------------	------

I85001



Inductieve slangensensor

I8-3014-ANKG/AS-610-DNS

Resolutie staalkogel (diameter)	[mm]	3
Max. deelsnelheid	[m/s]	35

Reactietijden

Impulsverlenging	[ms]	100
Max. afvaltijd	[ms]	100
Reactietijd	[ms]	< 0,5

Omgevingsvariabelen

Omgevingstemperatuur	[°C]	-25...70
Beschermklasse		IP 67

Toelatingen / testen

MTTF	[jaren]	1323
UL-goedkeuring	Ta	-25...70 °C
	Enclosure type	Type 4X (indoor use only) / 12 and 13
	industriële voedingen	Class 2
	File nummer UL	E174191

Mechanische eigenschappen

Gewicht	[g]	50
Behuizing		rechthoekig
Afmetingen	[mm]	70 x 20 x 12
Materialen		behuizing: PC

Aanwijzen / bedienelementen

Weergave	schakelstatus	1 x LED, geel
	in bedrijf	1 x LED, groen

Toebehoren

Leveringsomvang	bevestigingsbanden: 2
-----------------	-----------------------

Opmerkingen

Verpakkingseenheid	1 stuk
--------------------	--------

Elektrische aansluiting - stekker

Connector: 1 x M8; codering: A



I85001



Inductieve slangensensor

I8-3014-ANKG/AS-610-DNS

Aansluiting

