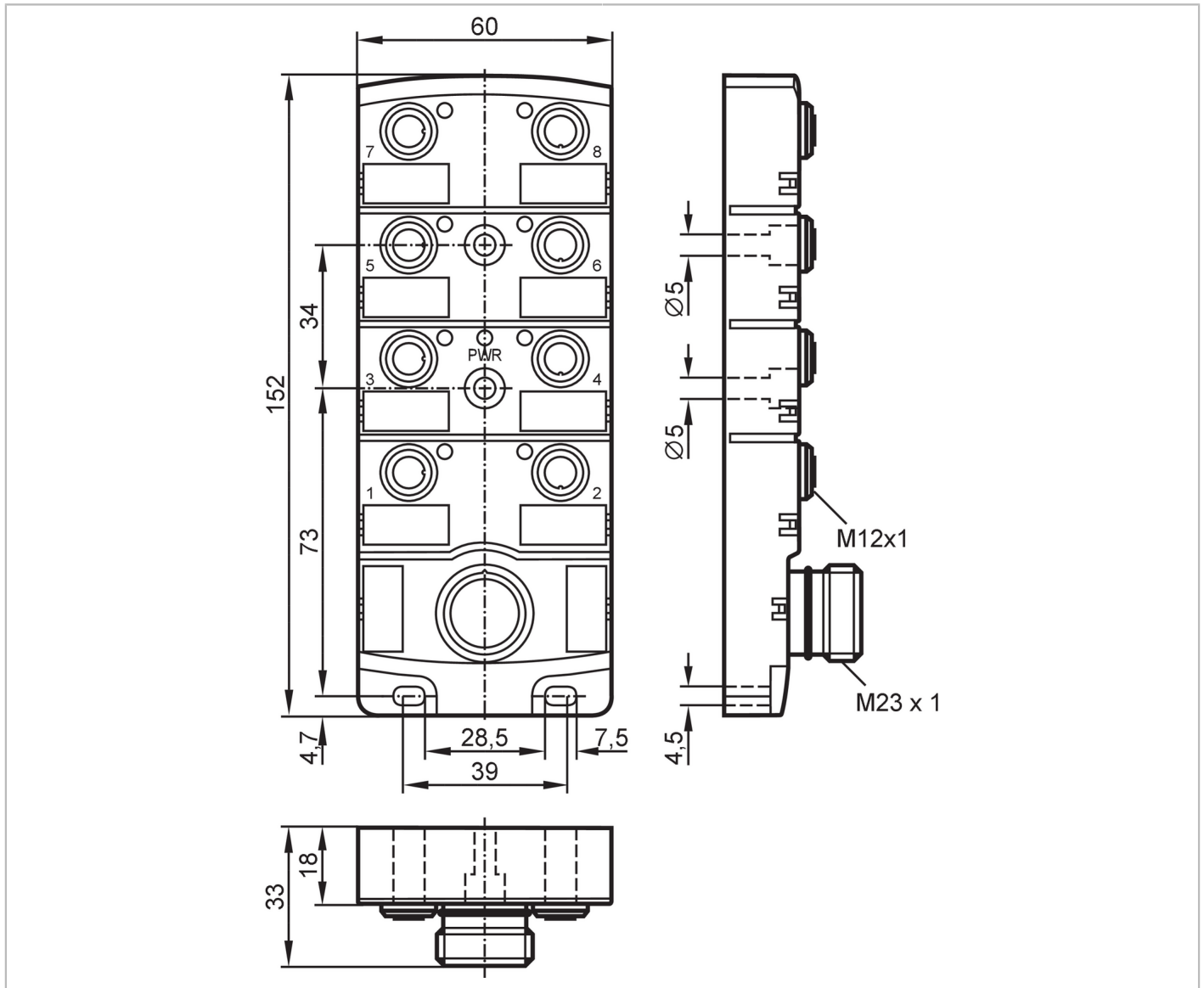


EBC010



Centrale verdeler

ZDO8H059MSS0000-00STAK120MSS



Toepassingsgebied		
Bijzondere eigenschappen		Siliconen vrij; Vergulde contacten
Siliconenvrij		ja
Elektrische eigenschappen		
Voedingsspanning	[V]	10...30 DC; ("supply class 2" volgens cULus)
Stroombelasting per module / steekplaats	[A]	4
Stroombelasting gezamenlijk	[A]	12
Uitgangen		
Elektrische uitvoering		PNP
Omgevingsvariabelen		
Omgevingstemperatuur	[°C]	-25...80
Beschermklasse		IP 67



Centrale verdeler

ZDO8H059MSS0000-00STAK120MSS

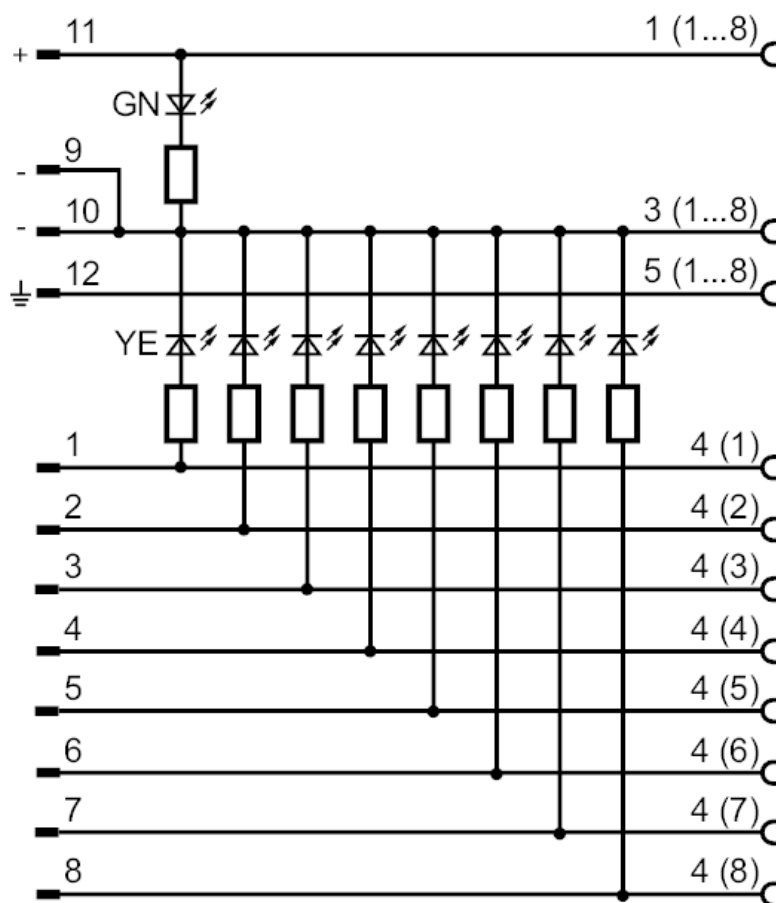
Toelatingen / testen		
UL-goedkeuring	Enclosure type	Type 1
Mechanische eigenschappen		
Gewicht [g]		304,5
Behuizing		rechthoekig
Wijze van montage		Achterwandmontage
Afmetingen [mm]		152 x 60 x 33
Materialen		behuizing: PA (polyamide)
Aantal poorten centraalverdeler		8
Uitvoering connector		M12
Aanwijzen / bedienelementen		
Weergave	schakelstatus	8 x LED, geel
	in bedrijf	1 x LED, groen
Toebehoren		
Leveringsomvang		Afsluitdoppen: 2
		labelhouder: 8
Opmerkingen		
Verpakkingseenheid		1 stuk
Elektrische aansluiting - Aansluiting		
Connector: 1 x M23; Contactpinnen: 12, verguld; Aandraaimoment: 0,8...1,5 Nm		



Centrale verdeler

ZDO8H059MSS0000-00STAK120MSS

Aansluiting



Elektrische aansluiting - sleuf

Connector: 8 x M12; codering: 4; Contactpinnen: A, verguld; Aandraaimoment: 0,8...1,5 Nm

