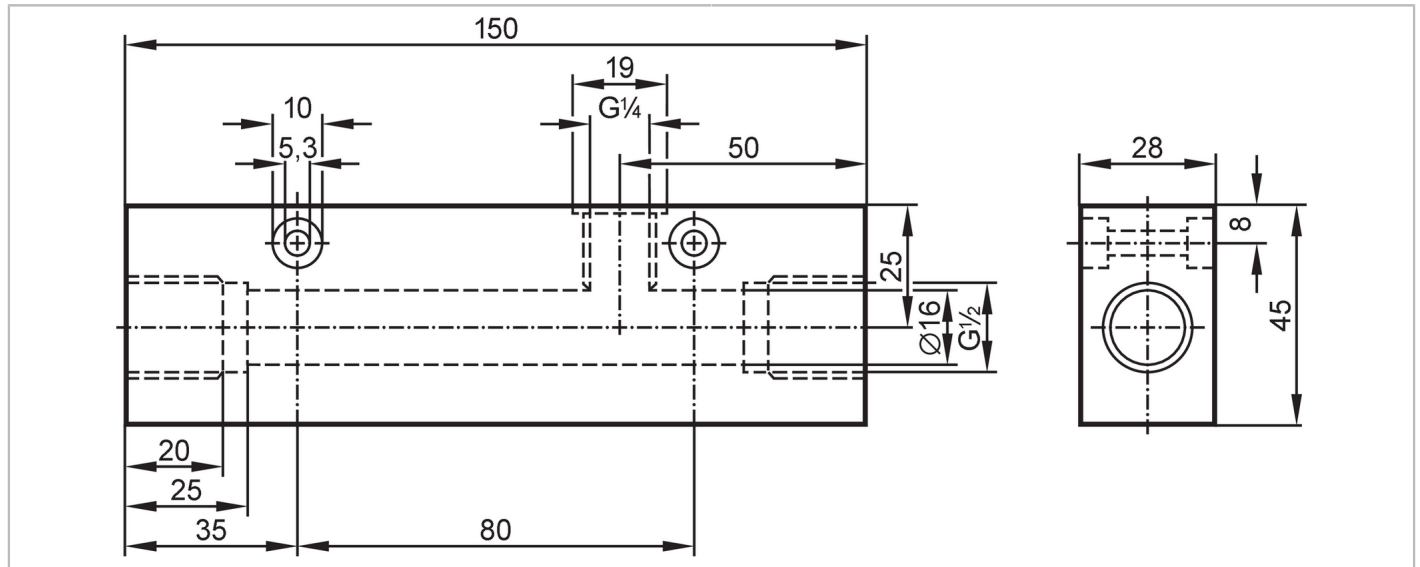




## Procesadapter voor kleine doorstroomhoeveelheden

ADAPTBLOCK D16 G1/2



Toepassingsgebied	
Uitvoering	voor stromingssensoren SID, SF5
Stromingsgebied [l/min]	0,5...5; ((SI1xxx); 0,5...7 (SI5xxx); fabrieksinstelling met water)
Applicatie	voor industriële applicaties
Media	vloeibare en gasvormige media
Drukbestendigheid	300 bar 30 MPa
Toelatingen / testen	
Richtlijnen voor drukapparatuur	Een mogelijke indeling volgens DGRL is applicatie-specifiek en uitgevoerd door de gebruiker / exploitant
Veiligheidsinstructie	De resistentie tussen medium en materiaal van het product moeten vooraf gecheckt worden.
Mechanische eigenschappen	
Gewicht [g]	1346,5
Materialen	1.4404 (roestvast staal / 316L)
Aansluiting sensorzijde	M18 x 1,5
Procesaansluiting	G 1/2
Toebehoren	
Leveringsomvang	Adapter: 1 x G1/4 BSPP, E40099 afdichtingen: 1, U-seal
Opmerkingen	
Opmerkingen	Alleen in combinatie met de relatieve modus van de stromingssensor te gebruiken.
Verpakkingseenheid	1 stuk