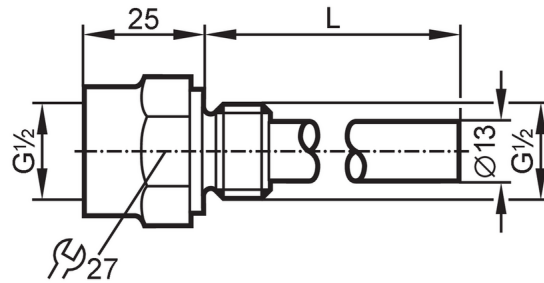


E35010



Dompelbuis

THERMOWELL D10/G1/2/L=100



| Toepassingsgebied | |
|---------------------------|--------------------------------------|
| Uitvoering | voor temperatuursensoren EL = 100 mm |
| Drukbestendigheid | 16 bar 1,6 MPa |
| Meet- / instelbereik | |
| Staaflengte L [mm] | 82 |
| Mechanische eigenschappen | |
| Gewicht [g] | 128,8 |
| Materialen | 1.4404 (roestvast staal / 316L) |
| Aansluiting sensorzijde | G 1/2 Ø 10 mm |
| Procesaansluiting | G 1/2 |
| Opmerkingen | |
| Verpakkingseenheid | 1 stuk |