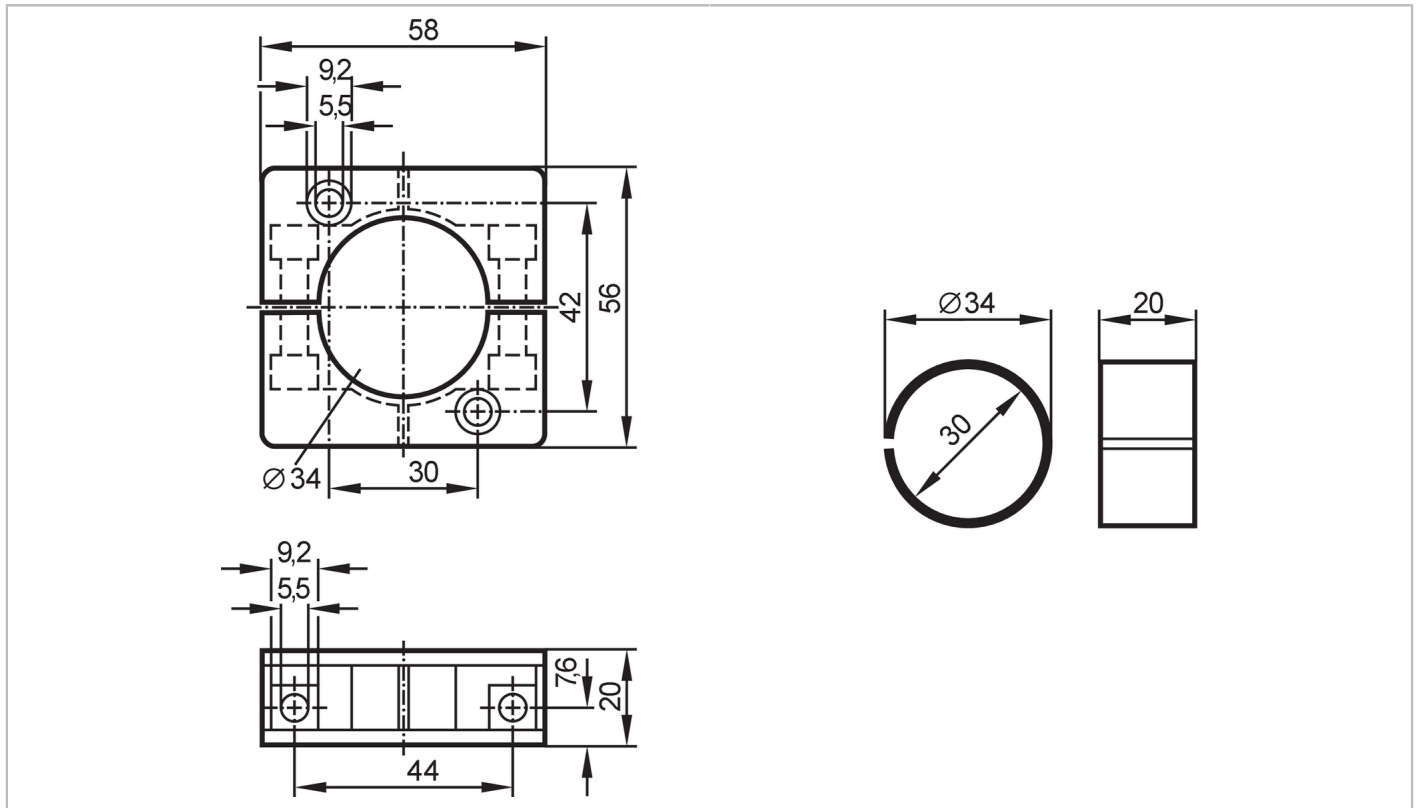


# E10077



## Klembeugel

MOUNTING CLAMP II



### Toepassingsgebied

Uitvoering

met reduceerhuls

### Mechanische eigenschappen

Gewicht

[g]

56,8

Afmetingen

[mm]

56 x 58 x 20

Binnendiameter

[mm]

34

Materialen

Klembeugel: PBT

### Toebehoren

Leveringsomvang

inbusschroeven: 2 x (M5 x 50 mm)

veerringen: 2

### Opmerkingen

Verpakkingseenheid

1 stuk