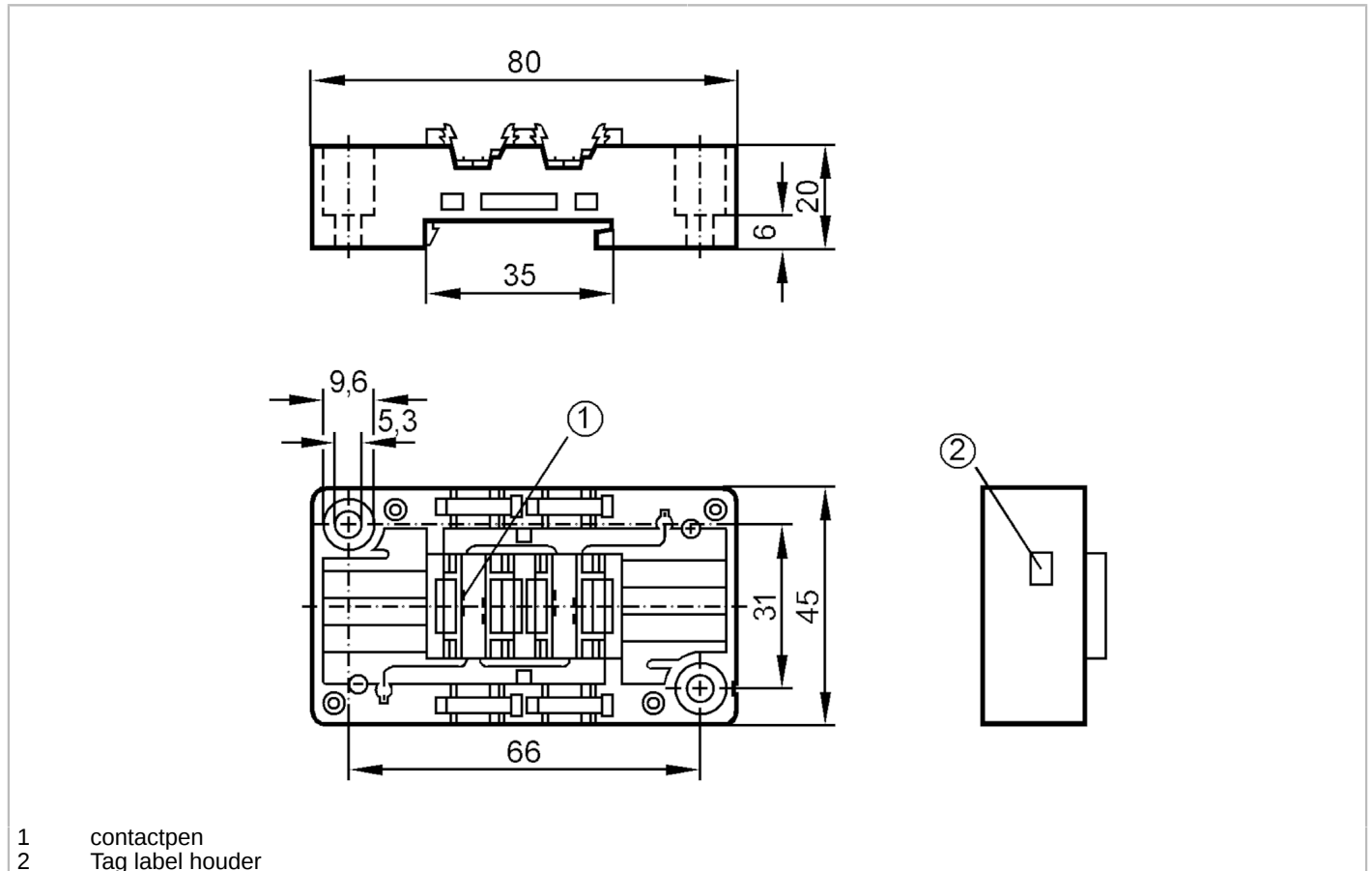




Ondervoet voor AS-Interface module

EMS-Base FC V2A



Elektrische eigenschappen		
Voedingsspanning	[V]	26,5...31,6 DC
Uitgangen		
Elektrische uitvoering		AS-i
Contactbelasting		< 2 A
Omgevingsvariabelen		
Omgevingstemperatuur	[°C]	-25...85
Beschermklasse		IP 67; (afhankelijk van de toegepaste bovenmodule: IP 20 / IP 65 / IP 67)
Mechanische eigenschappen		
Gewicht	[g]	59,7
Behuizing		rechthoekig
Wijze van montage		Rail- en wandmontage
Afmetingen	[mm]	45 x 80 x 20
Materialen		PBT; 1.4305 (roestvast staal / 303)
Opmerkingen		
Verpakkingseenheid		1 stuk
Elektrische aansluiting		
contact pinnen in bovendee module:		
snelmontagetechniek voor AS-i vlaklabel:		