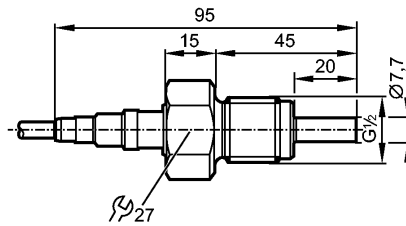


**SP321A**

SPR12ABB/2G/6M

Strömungssensoren



**Produktmerkmale**

Strömungssensor zum Anschluss an Auswerteeinheit

Gewindebauform

Anschlussleitung

Prozessanschluss: G ½ A

Umgebungstemperatur -20...70 °C

ATEX-Zulassung

Gruppe II, Kategorie 2G

**Einsatzbereich**

Einsatzbereich Flüssige und gasförmige Medien

Druckfestigkeit [bar] 30

Mediumtemperatur [°C] -20...70

**Elektrische Daten**

Anschluss an Auswerteelektronik VS4000

**Mess- / Einstellbereich**

Flüssige Medien

Einstellbereich [cm/s] 3...300

Größte Empfindlichkeit [cm/s] 3...100

Gasförmige Medien

Einstellbereich [cm/s] 100...15000

Größte Empfindlichkeit [cm/s] 100...7500

**Genauigkeit / Abweichungen**

Temperaturgradient [K/min] 30

**Reaktionszeiten**

Ansprechzeit [s] 1...10

**Umgebungsbedingungen**

Schutzart IP 65 / IP 67

**Zulassungen / Prüfungen**

Zulassung ZELM 11 ATEX 0467  
IECEX ZLM 11.0005

Gerätekenzeichnung II 2G Ex ia IIC T4 Gb

Schockfestigkeit DIN IEC 68-2-27: 40 g (11 ms)

Vibrationsfestigkeit DIN IEC 68-2-6: 10 g (55...2000 Hz)

MTTF [Jahre] 8519

**Mechanische Daten**

Prozessanschluss G ½ A

Werkstoffe in Kontakt mit dem Medium V4A (1.4404)

## SP321A

SPR12ABB/2G/6M

Strömungssensoren

Gehäusewerkstoffe	V4A (1.4404)
Gewicht [kg]	0,357

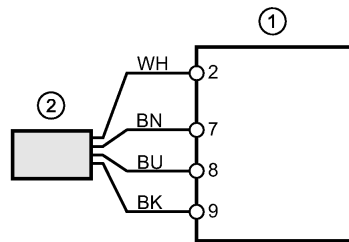
### Elektrischer Anschluss

Anschluss	TPE-S-Kabel / 6 m; 4 x 0,34 mm <sup>2</sup>
Maximale Leitungslänge [m]	100 (4 x 0,5mm <sup>2</sup> )

### Anschlussbelegung

Adernfarben

BK schwarz  
 BN braun  
 BU blau  
 WH weiß



1 SR307A / VS4000  
 2 SP321A

### Bemerkungen

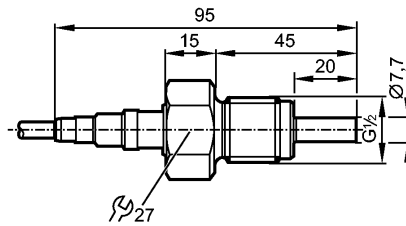
Bemerkungen	Die Baumusterprüfung nach 94/9/EG (ATEX) berücksichtigt grundsätzlich nur atmosphärische Bedingungen (0,8...1,1 bar). Der Einsatz bei Drücken außerhalb dieses Bereichs muss vom Anwender beurteilt und freigegeben werden. Beachten Sie die Betriebsanleitung und die Baumusterprüfbescheinigung.
-------------	--

Verpackungseinheit [Stück]	1
----------------------------	---

**SP321A**

SPR12ABB/2G/6M

Flow sensors



**Product characteristics**

Flow sensor for connection to evaluation units

Threaded type

Cable

Process connection: G ½ A

Ambient temperature -20...70 °C

ATEX approval

Group II, category 2G

**Application**

Application	liquids and gases
Pressure rating [bar]	30
Medium temperature [°C]	-20...70

**Electrical data**

Connection to control monitor	VS4000
-------------------------------	--------

**Measuring / setting range**

Liquids	
Setting range [cm/s]	3...300
Greatest sensitivity [cm/s]	3...100
Gases	
Setting range [cm/s]	100...15000
Greatest sensitivity [cm/s]	100...7500

**Accuracy / deviations**

Max. temperature gradient of medium [K/min]	30
---	----

**Reaction times**

Response time [s]	1...10
-------------------	--------

**Environment**

Protection	IP 65 / IP 67
------------	---------------

**Tests / approvals**

Approval	ZELM 11 ATEX 0467 IECEX ZLM 11.0005
Marking of the unit	Ex II 2G Ex ia IIC T4 Gb
Shock resistance	DIN IEC 68-2-27: 40 g (11 ms)
Vibration resistance	DIN IEC 68-2-6: 10 g (55...2000 Hz)
MTTF [Years]	8519

**Mechanical data**

Process connection	G ½ A
Materials (wetted parts)	stainless steel 316L / 1.4404

## SP321A

SPR12ABB/2G/6M

Flow sensors

Housing materials	stainless steel 316L / 1.4404
Weight [kg]	0.357

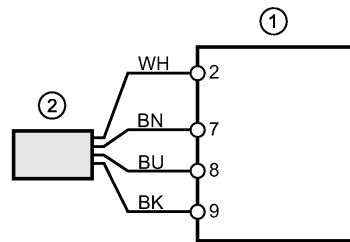
### Electrical connection

Connection	TPE-S cable / 6 m; 4 x 0.34 mm <sup>2</sup>
Max. cable length [m]	100 (4 x 0.5mm <sup>2</sup> )

### Wiring

Core colours

- BK black
- BN brown
- BU blue
- WH white



1 SR307A / VS4000  
2 SP321A

### Remarks

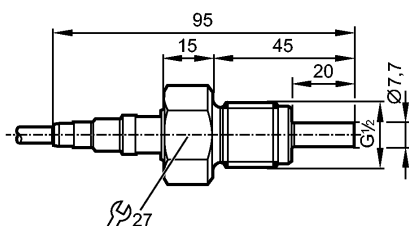
Remarks	In principle, the type test according to 94/9/EC (ATEX) only takes atmospheric conditions (0.8...1.1 bar) into account. For pressures outside this range use must be assessed and approved by the user. Adhere to the operating instructions and the type test certificate.
---------	---

Pack quantity [piece]	1
-----------------------	---

**SP321A**

SPR12ABB/2G/6M

Capteurs de débit



**Caractéristiques du produit**

Capteur de débit pour raccordement aux boîtiers de contrôle
Sonde filetage
Raccordement par câble
Raccord process: G ½ A
Température ambiante -20...70 °C
Homologation ATEX
Groupe II, catégorie 2G

**Application**

Application	milieux liquides et gazeux	
Tenue en pression [bar]	30	
Température du fluide [°C]	-20...70	

**Données électriques**

Raccordement au boîtier électronique	VS4000
--------------------------------------	--------

**Etendue de mesure / plage de réglage**

Milieux liquides		
Plage de réglage [cm/s]	3...300	
Meilleure sensibilité [cm/s]	3...100	
Milieux gazeux		
Plage de réglage [cm/s]	100...15000	
Meilleure sensibilité [cm/s]	100...7500	

**Exactitude / dérives**

Gradient de température maxi du fluide [K/min]	30
--	----

**Temps de réponse**

Temps de réponse [s]	1...10
----------------------	--------

**Conditions d'utilisation**

Protection	IP 65 / IP 67
------------	---------------

**Tests / Homologations**

Homologation	ZELM 11 ATEX 0467 IECEX ZLM 11.0005	
Marquage de l'appareil	II 2G Ex ia IIC T4 Gb	
Tenue aux chocs	DIN CEI 68-2-27 :	40 g (11 ms)
Tenue aux vibrations	DIN CEI 68-2-6 :	10 g (55...2000 Hz)
MTTF [Années]	8519	

**Données mécaniques**

Raccord process	G ½ A
Matières en contact avec le fluide	inox (1.4404 / 316L)

**SP321A**

SPR12ABB/2G/6M

**Capteurs de débit**

Matières boîtier		inox (1.4404 / 316L)
Poids	[kg]	0,357

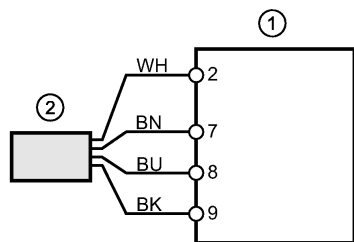
**Raccordement électrique**

Raccordement		câble TPE-S / 6 m; 4 x 0,34 mm <sup>2</sup>
Longueur de câble maxi	[m]	100 (4 x 0,5mm <sup>2</sup> )

**Branchement**

Couleurs des fils

- conducteurs  
 BK noir  
 BN brun  
 BU bleu  
 WH blanc



1 SR307A / VS4000  
 2 SP321A

**Remarques**

Remarques	En principe, les tests types selon 94/9/CE (ATEX) prennent seulement les conditions atmosphériques en compte (0,8...1,1 bar). En cas de pressions en-dehors de cette gamme, l'emploi doit être jugé et approuvé par l'utilisateur. Respecter la notice d'utilisation et le certificat de l'échantillon testé CE.
-----------	--

Quantité	[pièce]	1
----------	---------	---