

PI3954

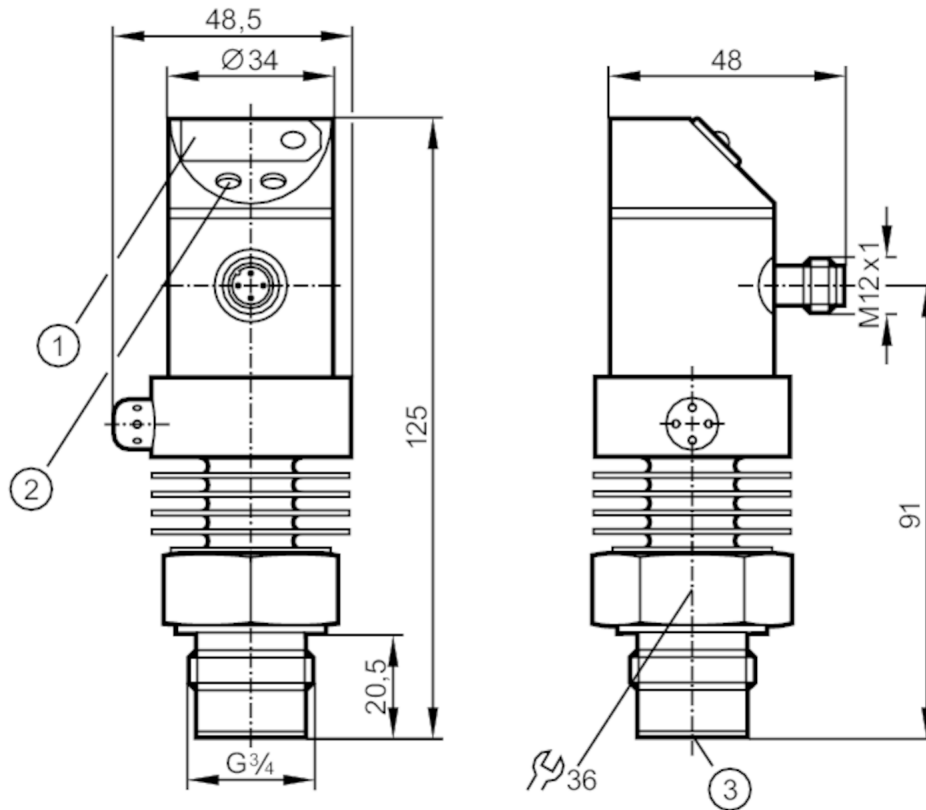


Sensor de presión con membrana aflorante y con pantalla

PI-010-REB34-KFPKG/US/ /P

Este artículo ya no está disponible - ficha de archivo

Artículo alternativo: PI2954 Al seleccionar un artículo alternativo tenga en cuenta que los datos técnicos pueden variar. – Al seleccionar un artículo alternativo tenga en cuenta que los datos técnicos pueden variar.



- 1 Visualización digital
- 2 Botón de programación
- 3 Junta tórica



Campo de aplicación

Aplicación	Aplicaciones asépticas
Instalación	Carcasa giratoria en 350°
Fluidos	Fluidos viscosos o pulverulentos; fluidos líquidos y gaseosos
Temperatura del fluido [°C]	-25...125; (145 max. 1h)
Resistencia a la presión [bar]	50
Presión de rotura mín. [bar]	150
Tipo de presión	presión relativa
Para una perfecta estanqueidad	sí



Sensor de presión con membrana aflorante y con pantalla

PI-010-REB34-KFPKG/US/ /P

Datos eléctricos		
Tensión de alimentación	[V]	20...30 DC
Consumo de corriente	[mA]	< 60
Resistencia de aislamiento mín.	[MΩ]	100; (500 V DC)
Clase de protección		III
Protección contra inversiones de polaridad		sí
Retardo a la disponibilidad	[s]	0,2
Perro guardián integrado		sí
Entradas/salidas		
Número de entradas y salidas		Número de salidas digitales: 1; Número de salidas analógicas: 1
Salidas		
Número total de salidas		2
Señal de salida		señal de conmutación; señal analógica; (configurable)
Alimentación		PNP
Número de salidas digitales		1
Caída de tensión máx. de la salida de conmutación DC	[V]	2
Corriente máxima permanente de la salida de conmutación DC	[mA]	250
Número de salidas analógicas		1
Salida analógica de corriente	[mA]	4...20
Carga máx.	[Ω]	500
Protección contra cortocircuitos		sí
Tipo de protección contra cortocircuitos		pulsada
Resistente a sobrecargas		sí
Rango de configuración / medición		
Rango de medición	[bar]	0...10
Punto de conmutación SP	[bar]	0,1...10
Punto de desconmutación rP	[bar]	0,05...9,95
En intervalos de	[bar]	0,05
Precisión / diferencias		
Exactitud del punto de conmutación		< ± 1,5
	[% del valor final]	
Repetibilidad	[% del valor final]	< ± 0,25; (en caso de variaciones de temperatura < 10 K)
Exactitud señal analógica		< ± 1,0
	[% del valor final]	
Influencia de la temperatura por cada 10 K		< ± 0,3



Sensor de presión con membrana aflorante y con pantalla

PI-010-REB34-KFPKG/US/ /P

Tiempos de reacción										
Tiempo de respuesta configurable de una salida de conmutación y frecuencia de conmutación resultante	\$Ansprechzeit (dAP) [ms]	3	6	10	17	30	60	125	250	500
	\$Schaltfrequenz [Hz]	170	80	50	30	16	8	4	2	1
Tiempo de respuesta [ms]	en caso de un desarrollo de la presión en forma rectangular; Punto de consigna alto (SPx) = 70 %; Punto de desconmutación (rPx) = 30 %									
Temporización ajustable dS, dr [s]	0, 0,2,...10, 11,...50									
Tiempo de subida máx. de la salida analógica [ms]	3									
Software / programación										
Ajuste del punto de conmutación	Botón de programación									
Opciones de parametrización	histéresis / ventana; normalmente abierto / normalmente cerrado; retardo de activación/desactivación; Atenuación									
Condiciones ambientales										
Temperatura ambiente [°C]	-25...80									
Temperatura de almacenamiento [°C]	-40...100									
Grado de protección	IP 67									
Homologaciones / pruebas										
CEM	EN 61000-4-2 ESD	4 kV CD / 8 kV AD								
	EN 61000-4-3 radiado HF	10 V/m								
	EN 61000-4-4 Burst	2 kV								
	EN 61000-4-6 HF conducido	10 V								
Resistencia a choques	DIN IEC 68-2-27	50 g (11 ms)								
Resistencia a las vibraciones	DIN IEC 68-2-6	20 g (10...2000 Hz)								
Datos mecánicos										
Materiales	inox (1.4404 / 316L); PBT; PC; PA; EPDM/X; FKM									
Materiales en contacto con el fluido	inox (1.4404 / 316L); cerámica; FKM; PTFE									
Ciclos de presión mín.	100 millones									
Conexión de proceso	conexión de rosca G 3/4 rosca exterior									
Indicaciones / elementos de mando										
Indicador	Estado de conmutación	LED, rojo								
	Indicación de funcionamiento	Visualización digital								
	Valores de medición	Visualización digital								
Notas										
Cantidad por pack	1 unid.									
Conexión eléctrica										
Conector: 1 x M12; Contactos: dorado										

PI3954

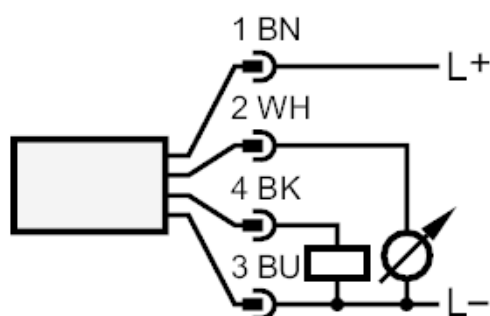


Sensor de presión con membrana aflorante y con pantalla

PI-010-REB34-KFPKG/US/ /P



Conexión



Este artículo ya no está disponible - ficha de archivo

Artículo alternativo: PI2954 Al seleccionar un artículo alternativo tenga en cuenta que los datos técnicos pueden variar. – Al seleccionar un artículo alternativo tenga en cuenta que los datos técnicos pueden variar.