

PE3029

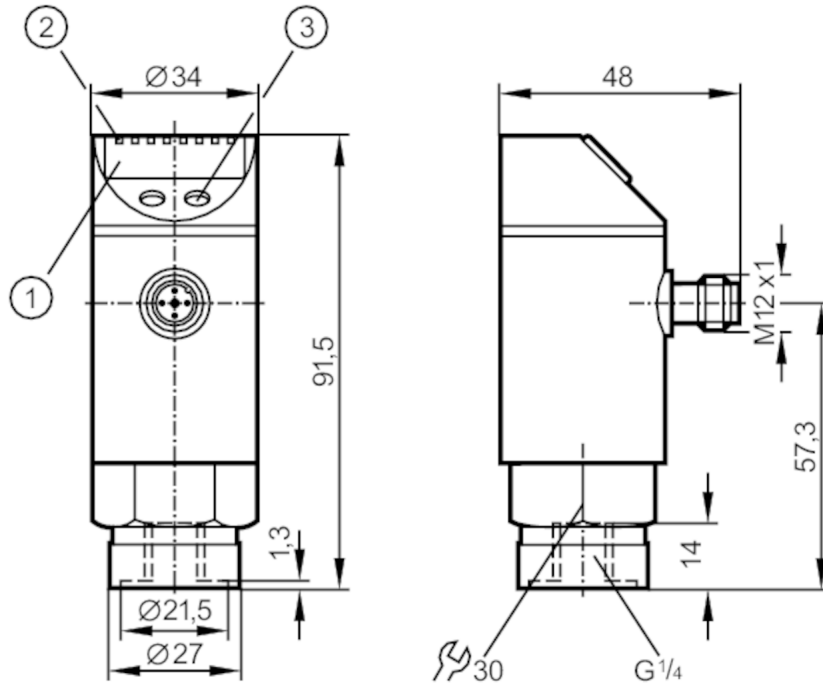


Sensor de presión con pantalla

PE-0-1BRDR14-MFPKG/US/ /E

Artículo descatálogo

Artículo alternativo: Pe2099 o PE2599 Al seleccionar un artículo alternativo tenga en cuenta que los datos técnicos pueden variar. – Al seleccionar un artículo alternativo tenga en cuenta que los datos técnicos pueden variar. – Fecha de descatálogo: 31.03.2019



- 1 pantalla alfanumérica 4 dígitos
- 2 LED Unidad de indicación / Estado de conmutación
- 3 Botón de programación



Características del producto

Señal de salida	señal de conmutación; señal analógica; (configurable)	
Rango de medición	-1...0 bar	-1000...0 mbar
Conexión de proceso	conexión de rosca G 1/4 Roscado interno	

Campo de aplicación

Sistema	Contactos dorados
Aplicación	para aplicaciones industriales
Fluidos	fluidos líquidos y gaseosos
No utilizable para	Aceites
Temperatura del fluido [°C]	-25...80
Resistencia a la presión [mbar]	10000
Presión de rotura mín. [mbar]	30000
Tipo de presión	presión relativa; vacío



Sensor de presión con pantalla

PE-0-1BRDR14-MFPKG/US/ /E

Datos eléctricos	
Tensión de alimentación [V]	18...36 DC; (según EN 50178 MBTS/MBTP)
Consumo de corriente [mA]	< 50
Resistencia de aislamiento mín. [MΩ]	100; (500 V DC)
Clase de protección	III
Protección contra inversiones de polaridad	sí
Protección contra sobretensión	sí; (< 40 V)
Retardo a la disponibilidad [s]	0,3
Perro guardián integrado	sí
Entradas/salidas	
Número de entradas y salidas	Número de salidas digitales: 1; Número de salidas analógicas: 1
Salidas	
Número total de salidas	2
Señal de salida	señal de conmutación; señal analógica; (configurable)
Alimentación	PNP
Número de salidas digitales	1
Función de salida	normalmente abierto / normalmente cerrado; (parametrizable)
Caída de tensión máx. de la salida de conmutación DC [V]	2
Corriente máxima permanente de la salida de conmutación DC [mA]	250
Frecuencia de conmutación DC [Hz]	< 170
Número de salidas analógicas	1
Salida analógica de corriente [mA]	4...20
Carga máx. [Ω]	500
Salida analógica de tensión [V]	0...10
Resistencia mín. de carga [Ω]	2000
Protección contra cortocircuitos	sí
Tipo de protección contra cortocircuitos	pulsada
Rango de configuración / medición	
Rango de medición	-1...0 bar -1000...0 mbar
Punto de conmutación SP [mbar]	-990...0
Punto de desconmutación rP [mbar]	-995...-5
En intervalos de [mbar]	5
Configuración de fábrica	SP1 = -750 mbar rP1 = -770 mbar
Precisión / diferencias	
Exactitud del punto de conmutación	< ± 0,5

PE3029



Sensor de presión con pantalla

PE-0-1BRDR14-MFPKG/US/ /E

	[% del margen]	
Repetibilidad	[% del margen]	$< \pm 0,1$; (en caso de variaciones de temperatura < 10 K)
Exactitud señal analógica	[% del margen]	$< \pm 0,25$ (BFSL) / $< \pm 0,5$ (LS); (BFSL = Best Fit Straight Line (configuración del valor mínimo); LS = Configuración de punto límite)
Desvío de la histéresis	[% del margen]	$< \pm 0,25$
Estabilidad a largo plazo	[% del margen]	$< \pm 0,05$; (cada 6 meses)
Coeficiente de temperatura punto cero	[% del margen por cada 10 K]	0,2; (-20...80 °C)
Coeficiente de temperatura margen	[% del margen por cada 10 K]	0,2; (-20...80 °C)

Tiempos de reacción

Temporización ajustable dS, dr	[s]	0; 0,2...50
Tiempo de subida máx. de la salida analógica	[ms]	3

Software / programación

Ajuste del punto de conmutación	Botón de programación
Opciones de parametrización	histéresis / ventana; normalmente abierto / normalmente cerrado; retardo de activación/desactivación; Atenuación; Unidad de indicación; salida de corriente/tensión

Condiciones ambientales

Temperatura ambiente	[°C]	-20...80
Temperatura de almacenamiento	[°C]	-40...100
Grado de protección		IP 67

Homologaciones / pruebas

CEM	EN 61000-4-2 ESD	4 kV CD / 8 kV AD
	EN 61000-4-3 radiado HF	10 V/m
	EN 61000-4-4 Burst	2 kV
	EN 61000-4-5 Surge	0,5/1 kV
	EN 61000-4-6 HF conducido	10 V
Resistencia a choques	DIN IEC 68-2-27	50 g (11 ms)
Resistencia a las vibraciones	DIN IEC 68-2-6	20 g (10...2000 Hz)
MTTF	[años]	213
Directiva sobre equipos a presión		Buenas prácticas de la técnica al uso; aplicable para fluidos del grupo 2; fluidos del grupo 1 previa solicitud

PE3029



Sensor de presión con pantalla

PE-0-1BRDR14-MFPKG/US/ /E

Datos mecánicos	
Peso [g]	261,5
Materiales	inox (1.4301 / 304); inox (1.4404 / 316L); PC; PBT; PEI; FKM; EPDM/X; PTFE
Materiales en contacto con el fluido	inox (1.4404 / 316L); cerámica (99,9 % Al ₂ O ₃); Sellado de la célula de medición: EPDM
Ciclos de presión mín.	100 millones
Conexión de proceso	conexión de rosca G 1/4 Roscado interno

Indicaciones / elementos de mando		
Indicador	Unidad de indicación	4 x LED, verde
	Estado de conmutación	LED, amarillo
	Indicación de funcionamiento	pantalla alfanumérica, 4 dígitos
	Valores de medición	pantalla alfanumérica, 4 dígitos
Unidad de indicación	mbar; kPa; psi; inHg	

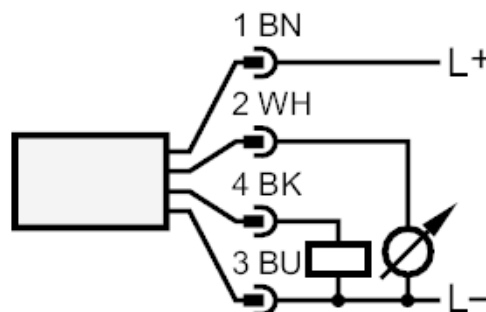
Notas	
Cantidad por pack	1 unid.

Conexión eléctrica

Conector: 1 x M12; Contactos: dorado



Conexión



Artículo descatalogado

Artículo alternativo: Pe2099 o PE2599 Al seleccionar un artículo alternativo tenga en cuenta que los datos técnicos pueden variar. – Al seleccionar un artículo alternativo tenga en cuenta que los datos técnicos pueden variar. – Fecha de descatalogación: 31.03.2019