

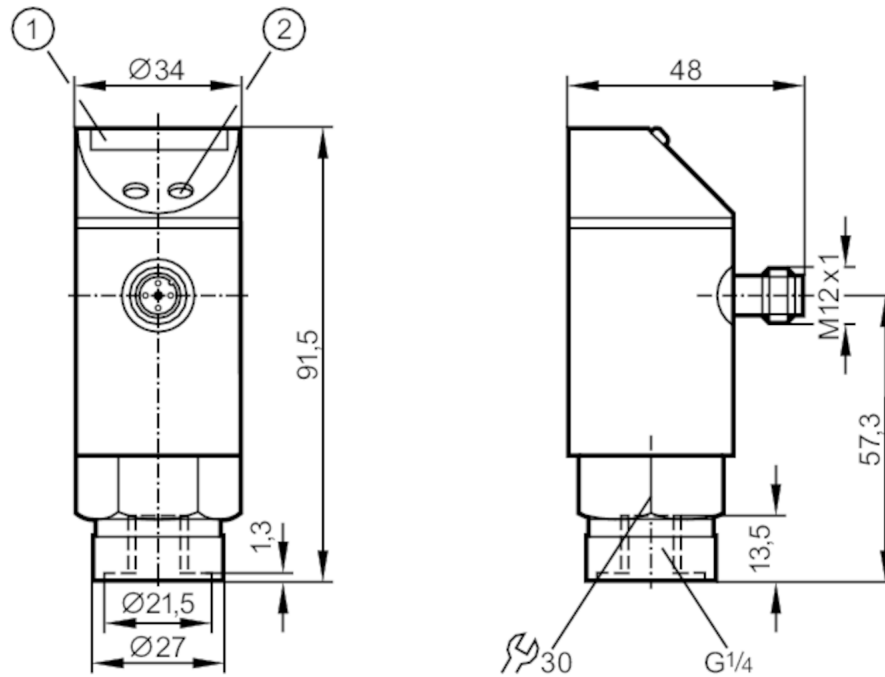
PB5024



Sensor de presión con barra de LED

PB-010-RBR14-HFPKG/US/ IV

Este artículo ya no está disponible - ficha de archivo



- 1 Barra de LEDs
2 Botón de programación



Campo de aplicación

Fluidos	fluidos líquidos y gaseosos	
Temperatura del fluido	[°C]	-25...80
Resistencia a la presión	[bar]	50
Presión de rotura mín.	[bar]	150
Tipo de presión	presión relativa	

Datos eléctricos

Tensión de alimentación	[V]	18...30 DC
Consumo de corriente	[mA]	< 50
Resistencia de aislamiento mín.	[MΩ]	100; (500 V DC)
Clase de protección	III	
Protección contra inversiones de polaridad	sí	
Retardo a la disponibilidad	[s]	0,2
Perro guardián integrado	sí	

Entradas/salidas

Número de entradas y salidas	Número de salidas digitales: 1
------------------------------	--------------------------------



Sensor de presión con barra de LED

PB-010-RBR14-HFPKG/US/ IV

Salidas		
Número total de salidas	1	
Señal de salida	señal de conmutación	
Alimentación	PNP	
Número de salidas digitales	1	
Función de salida	normalmente abierto / normalmente cerrado; (parametrizable)	
Caída de tensión máx. de la salida de conmutación DC [V]	2	
Corriente máxima permanente de la salida de conmutación DC [mA]	250	
Frecuencia de conmutación DC [Hz]	10	
Protección contra cortocircuitos	sí	
Tipo de protección contra cortocircuitos	pulsada	
Resistente a sobrecargas	sí	
Rango de configuración / medición		
Rango de medición [bar]	0...10	
Punto de conmutación SP [bar]	0,5...10	
Punto de desconmutación rP [bar]	0,3...9,8	
En intervalos de [bar]	0,1	
Nota sobre la histéresis	ajustable	
Precisión / diferencias		
Exactitud del punto de conmutación [% del valor final]	< ± 2,0	
Repetibilidad [% del valor final]	< ± 0,25; (en caso de variaciones de temperatura < 10 K)	
Influencia de la temperatura por cada 10 K	< ± 0,3	
Software / programación		
Ajuste del punto de conmutación	Botón de programación	
Condiciones ambientales		
Temperatura ambiente [°C]	-25...80	
Temperatura de almacenamiento [°C]	-40...100	
Grado de protección	IP 65	
Homologaciones / pruebas		
CEM	EN 61000-4-2 ESD	4 kV CD / 8 kV AD
	EN 61000-4-3 radiado HF	10 V/m
	EN 61000-4-4 Burst	2 kV
	EN 61000-4-6 HF conducido	10 V
Resistencia a choques	DIN IEC 68-2-27	50 g (11 ms)
Resistencia a las vibraciones	DIN IEC 68-2-6	20 g (10...2000 Hz)

PB5024



Sensor de presión con barra de LED

PB-010-RBR14-HFPKG/US/ IV

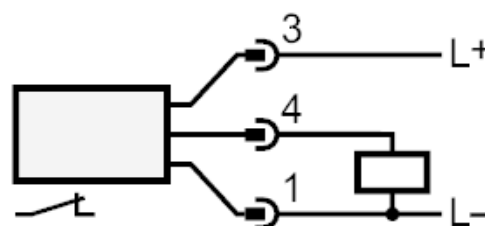
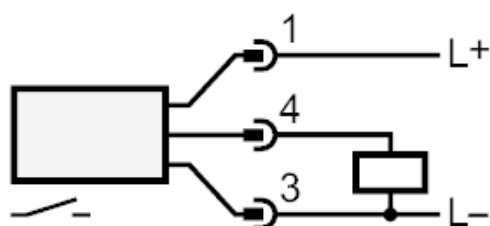
Datos mecánicos	
Materiales	EPDM/X; FKM; NBR; PA; PBT; PC; PTFE; inox (1.4301 / 304)
Materiales en contacto con el fluido	FKM; cerámica; inox (1.4305 / 303)
Ciclos de presión mín.	100 millones
Conexión de proceso	conexión de rosca G 1/4 Roscado interno

Indicaciones / elementos de mando		
Indicador	Estado de conmutación	LED, amarillo
	Valores de medición	10 x LED, verde Resolución 10 % del valor final

Notas	
Cantidad por pack	1 unid.

Conexión eléctrica

Conector: 1 x M12; Contactos: dorado



Este artículo ya no está disponible - ficha de archivo