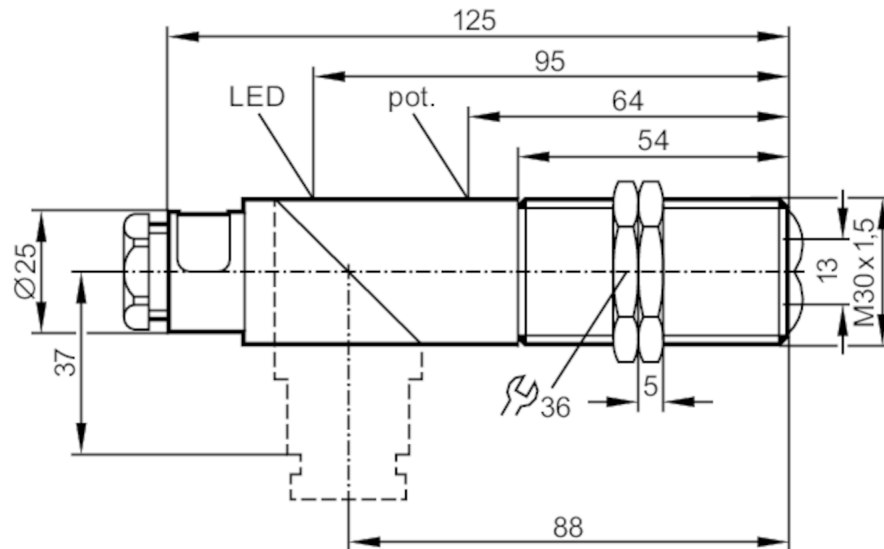




## Sistema réflex

OIP-FBOW

Este artículo ya no está disponible - ficha de archivo



### Campo de aplicación

Principio de funcionamiento	Sistema réflex
-----------------------------	----------------

### Datos eléctricos

Frecuencia AC	[Hz]	47...63
Tensión de alimentación	[V]	20...250 AC
Clase de protección		II

### Salidas

Función de salida		Modo luz / oscuridad; (parametrizable)
Caída de tensión máx. de la salida de conmutación AC	[V]	4
Corriente residual máx.	[mA]	12
Corriente máxima permanente de la salida de conmutación AC	[mA]	300
Corriente máxima de pico de la salida de conmutación	[mA]	2200; (10 ms / 0,5 Hz)
Frecuencia de conmutación AC	[Hz]	65
Protección contra cortocircuitos		no
Resistente a sobrecargas		no

### Rango de detección

Alcance	[m]	< 2; (Reflector «nido de abeja» Ø 80 E20005)
Alcance ajustable		sí
Filtro de polarización disponible		sí

### Condiciones ambientales

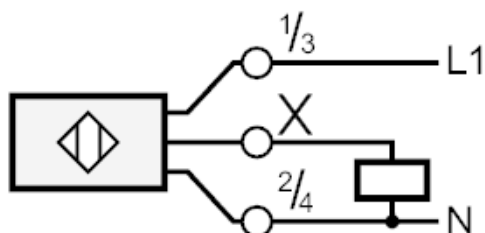
Temperatura ambiente	[°C]	-25...60
Grado de protección		IP 65



## Sistema réflex

OIP-FBOW

Homologaciones / pruebas		
CEM	EN 60947-5-2	
Datos mecánicos		
Carcasa	Tipo con rosca	
Dimensiones [mm]	M30 x 1,5 / L = 125	
Nombre de la rosca	M30 x 1,5	
Materiales	PBT; PPO modificado	
Material de la lente	PMMA	
Indicaciones / elementos de mando		
Indicador	Estado de conmutación	1 x LED, amarillo
Accesorios		
Accesorios incluidos	tuercas de fijación: 2 x destornillador	
Notas		
Cantidad por pack	1 unid.	
Conexión eléctrica		
Bornes de conexión: ...1,5 mm <sup>2</sup>		
Conexión		



Este artículo ya no está disponible - ficha de archivo