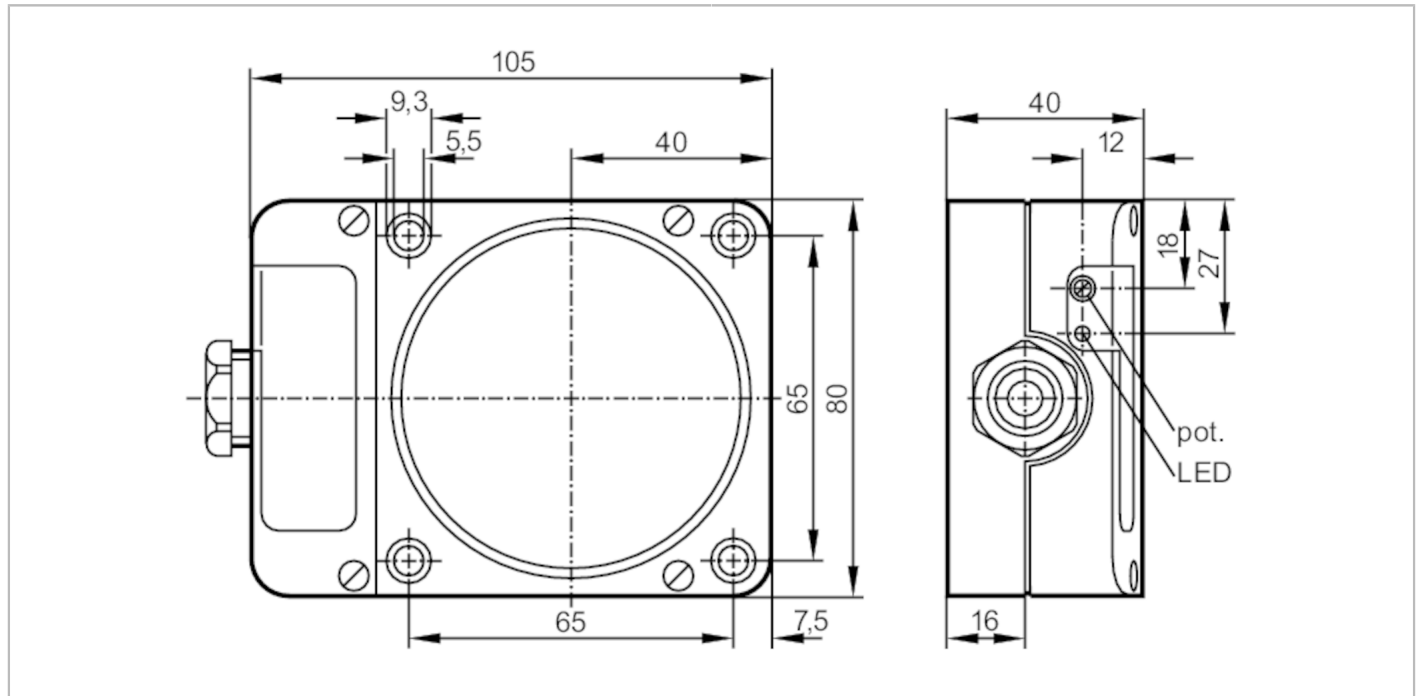




Detector capacitivo

KDE2060-FBOA/NI



Datos eléctricos

Tensión de alimentación	[V]	20...250 AC/DC
Clase de protección		II
Resistente a inversiones de polaridad		no

Salidas

Función de salida		normalmente abierto / normalmente cerrado; (seleccionable)
Caída de tensión máx. de la salida de conmutación DC	[V]	8
Caída de tensión máx. de la salida de conmutación AC	[V]	10
Corriente de salida mínima	[mA]	5
Corriente residual máx.	[mA]	2,5 (250 V AC) / 1,7 (110 V AC) / 1,3 (24 V DC)
Corriente máxima permanente de la salida de conmutación AC	[mA]	200; (250 (...50 °C))
Corriente máxima permanente de la salida de conmutación DC	[mA]	200; (250 (...50 °C))
Corriente máxima de pico de la salida de conmutación	[mA]	1500; (20 ms / 0,5 Hz)
Frecuencia de conmutación AC	[Hz]	10
Frecuencia de conmutación DC	[Hz]	10
Protección contra cortocircuitos		no
Resistente a sobrecargas		no

KD0009



Detector capacitivo

KDE2060-FBOA/NI

Rango de detección		
Alcance	[mm]	60
Alcance ajustable		sí
Valor por defecto de alcance	[mm]	60
Alcance real Sr	[mm]	60 ± 10 %
Alcance operativo	[mm]	0...48,6
Precisión / diferencias		
Factor de corrección		vidrio: 0,4 / agua: 1 / cerámica: 0,2 / PVC: 0,2
Histéresis	[% del Sr]	1...15
Deriva del punto de conmutación	[% del Sr]	-15...15
Condiciones ambientales		
Temperatura ambiente	[°C]	-25...80
Grado de protección		IP 65
Resistencia aumentada a interferencias		sí
Homologaciones / pruebas		
CEM		EN 60947-5-2
MTTF	[años]	270
Datos mecánicos		
Peso	[g]	299,5
Carcasa		rectangular
Montaje		no enrasable
Dimensiones	[mm]	105 x 80 x 40
Materiales		PPE modificado
Indicaciones / elementos de mando		
Indicador	Estado de conmutación	1 x LED, amarillo
Conexión eléctrica		
Protección requerida		fusible miniatura según IEC60127-2 hoja 1; ≤ 2 A; de acción rápida
Accesorios		
Accesorios incluidos		destornillador: 1 anillos elásticos: 4 tornillos cilíndricos: 4
Notas		
Notas		Recomendación: después de un cortocircuito comprobar que el equipo funciona correctamente.
Cantidad por pack		1 unid.

KD0009



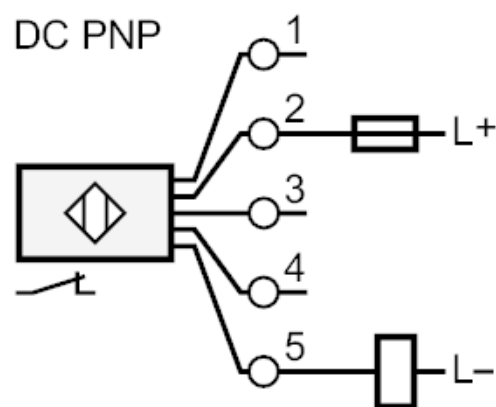
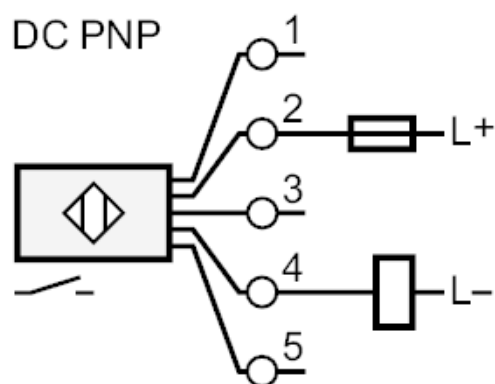
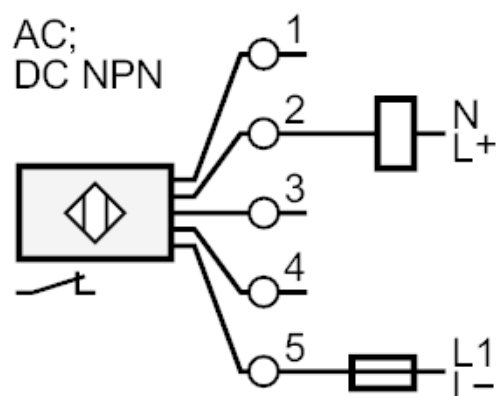
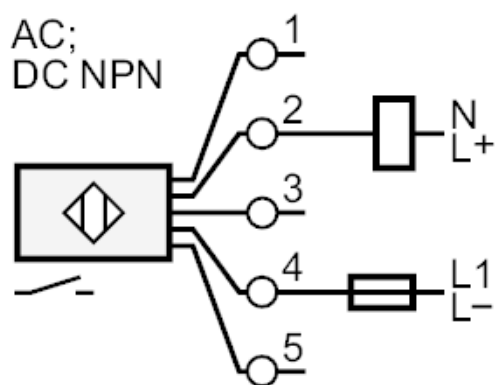
Detector capacitivo

KDE2060-FBOA/NI

Conexión eléctrica

Bornes de conexión: ...2,5 mm²; funda del cable: Ø 7...13 mm; Prensaestopa: M20 X 1,5

Conexión



Nota fusible miniatura según IEC60127-2 hoja 1 ≤ 2 A de acción rápida