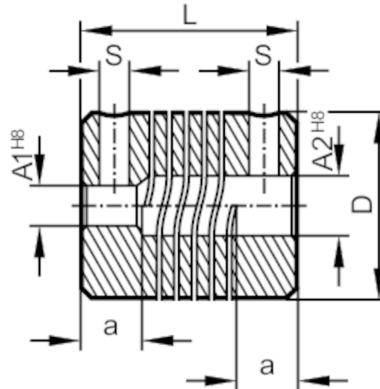


E60022



Acoplamiento flexible para encóders

COUPLING 25-10-10-24-SV



Datos mecánicos

Peso	[g]	25,7
Materiales		aluminio
Diámetro exterior D	[mm]	25
Diámetro interior A1	[mm]	10
Diámetro interior A2	[mm]	10
Longitud L	[mm]	24
Profundidad de la pieza de sujeción	[mm]	7
Tornillo de sujeción S	[mm]	M4
Velocidad de rotación máx. mecánica	[U/min]	8000
Desplazamiento axial máx. del eje	[mm]	± 0,5
Desalineación radial máx. del eje	[mm]	± 0,3
Desalineación angular máx.	[°]	± 4,0

Notas

Notas	los valores mencionados son aplicables para acoplamientos con los taladros especificados arriba con una temperatura ambiente de 23 °C. Los valores del desplazamiento radial, angular y axial son valores máximos y no deben ser alcanzados simultáneamente en la operación
Cantidad por pack	1 unid.