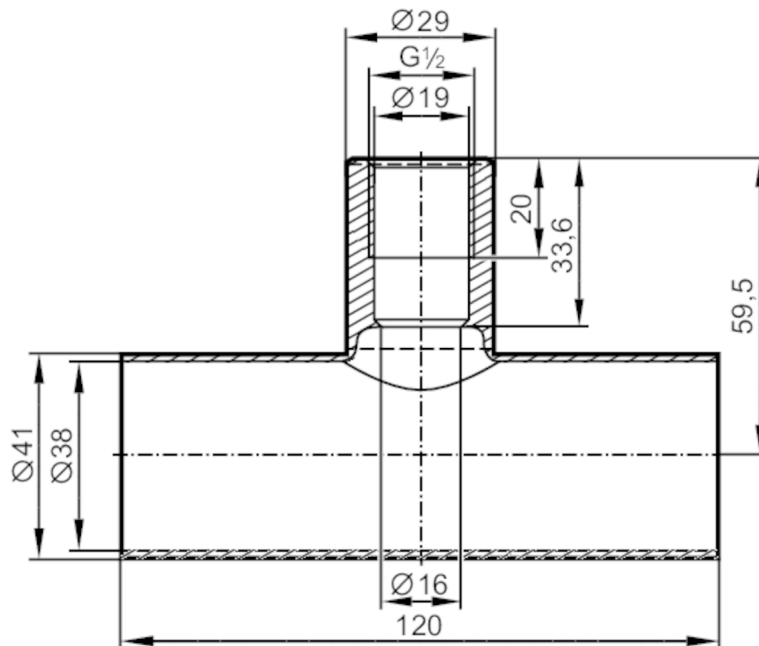


# E43317



## Racor en T

T-PIPE/G1/2/L120/DN40



EC 1935/2004 EHEDG Tested **FCM**

### Campo de aplicación

Versión	para sensores y adaptadores con conexión de proceso G 1/2 A
Resistencia a la presión [bar]	25

### Homologaciones / pruebas

Directiva sobre equipos a presión	La posible clasificación según la Directiva Europea sobre Equipos a Presión depende de la aplicación y debe ser realizada por el usuario / operador.
Directiva sobre equipos a presión EAC	El adaptador está destinado a la utilización en equipos, máquinas e instalaciones que no pertenecen a las categorías de la norma técnica TR CU 032/2013.
Indicaciones de seguridad	Se debe comprobar la compatibilidad entre el fluido y el material del producto en todas las aplicaciones.

### Datos mecánicos

Peso [g]	407,5
Materiales	inox (1.4404 / 316L)
Conexión de sensores	G 1/2 junta cónica
Conexión de proceso	Adaptador para soldadura Ø 41 mm
Acabado Ra/Rz de las superficies en contacto con el fluido	0,8 / 4

### Accesorios

Componentes incluidos	Junta tórica: 1, FKM
-----------------------	----------------------

### Notas

Cantidad por pack	1 unid.
-------------------	---------