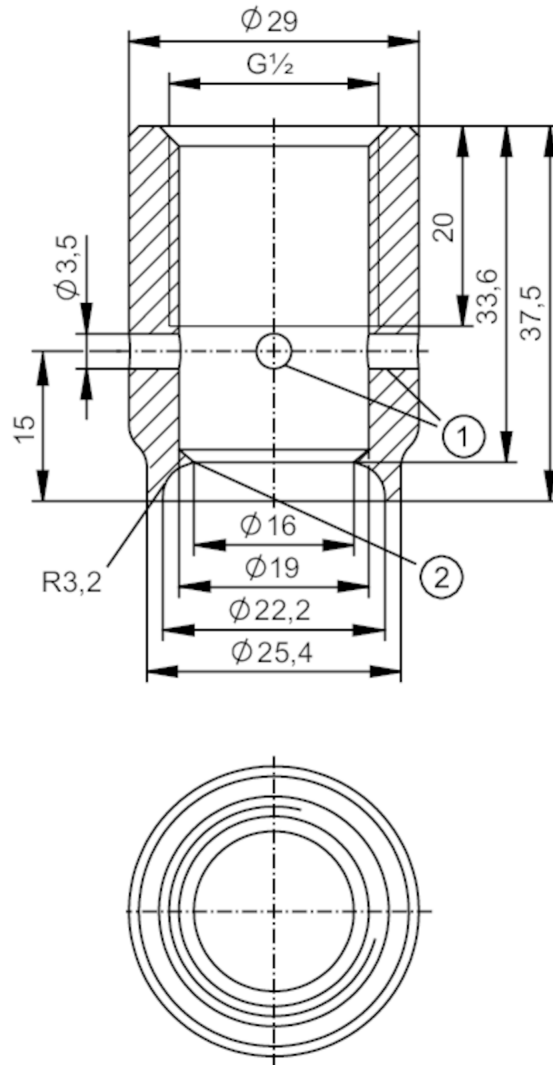




## Racor a soldar para sensores de proceso

ADAPT G1/2-WELD FOR PIPE 3A



- 1 abertura para fugas (4x)  
2 Chaflán de estanqueidad



### Campo de aplicación

Versión	para tuberías, con abertura para fugas
Resistencia a la presión [bar]	50
Nota sobre la resistencia a la presión	para la conexión sensor-adaptador

### Homologaciones / pruebas

Directiva sobre equipos a presión	La posible clasificación según la Directiva Europea sobre Equipos a Presión depende de la aplicación y debe ser realizada por el usuario / operador.
Directiva sobre equipos a presión EAC	El adaptador está destinado a la utilización en equipos, máquinas e instalaciones que no pertenecen a las categorías de la norma técnica TR CU 032/2013.
Indicaciones de seguridad	Se debe comprobar la compatibilidad entre el fluido y el material del producto en todas las aplicaciones.

# E43412



## Racor a soldar para sensores de proceso

ADAPT G1/2-WELD FOR PIPE 3A

Datos mecánicos	
Peso [g]	168,7
Materiales	1.4435 (inox / 316L)
Conexión de sensores	G 1/2 junta cónica
Conexión de proceso	Adaptador para soldadura Ø 29 mm
Acabado Ra/Rz de las superficies en contacto con el fluido	0,4 / 4
Notas	
Cantidad por pack	1 unid.