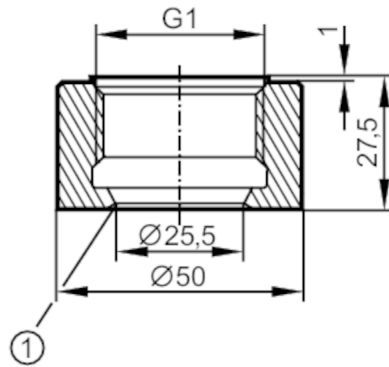


# E30013



## Racor a soldar para sensores de proceso

WELDING ADAPT G1 V4A



1 Chablán de estanqueidad

CRN EC 1935/2004 EHEDG Tested FCM FDA

### Campo de aplicación

Resistencia a la presión [bar]	150
Nota sobre la resistencia a la presión	para la conexión sensor-adaptador
PTMA en aplicaciones según el NRC [bar]	150

### Homologaciones / pruebas

Directiva sobre equipos a presión	La posible clasificación según la Directiva Europea sobre Equipos a Presión depende de la aplicación y debe ser realizada por el usuario / operador.
Directiva sobre equipos a presión EAC	El adaptador está destinado a la utilización en equipos, máquinas e instalaciones que no pertenecen a las categorías de la norma técnica TR CU 032/2013.
Indicaciones de seguridad	Se debe comprobar la compatibilidad entre el fluido y el material del producto en todas las aplicaciones.

### Datos mecánicos

Peso [g]	300
Materiales en contacto con el fluido	inox (1.4404 / 316L) ; acabado : Ra<0,4 / Rz 4
Conexión de sensores	G 1 junta cónica
Conexión de proceso	Adaptador para soldadura Ø 50 mm

### Notas

Cantidad por pack	1 unid.
-------------------	---------